

Synco™ 200

Regulatory uniwersalne

RLU2...

- Zawierają zaprogramowane aplikacje standardowe
- Swobodnie konfigurowalne z możliwością optymalnego adaptowania do danego typu instalacji
- Algorytm regulacji P, PI i PID
- Obsługa za pomocą menu

Zastosowanie

Regulatory uniwersalne przeznaczone do stosowania w prostych i złożonych instalacjach wentylacji, klimatyzacji i chłodzenia wodnego do regulacji następujących zmiennych: temperatury, wilgotności względnej / bezwzględnej, ciśnienia / różnicy ciśnienia, przepływu powietrza, jakości powietrza w pomieszczeniu oraz entalpii.

Funkcje

Tryby pracy

- Wybór trybów pracy Komfort, Ekonomiczny, Ochrona za pomocą wejść stanu
- Wyświetlanie aktualnego trybu pracy (Komfort, Ekonomiczny i Ochrona)

Wartości zadane

- Dla każdego regulatora sekwencyjnego: indywidualnie ustawiane wartości zadane ogrzewania i chłodzenia (lub maksymalne i minimalne wartości zadane) dla trybu pracy Komfort i Ekonomiczny
- Wstępne ustawianie wartości zadanej temperatury w pomieszczeniu z zadajnika pomieszczeniowego lub nastawnika wartości zadanej (pasywnego)
- Dla każdego regulatora sekwencyjnego: wstępnie definiowana wartość zadana ze zdalnego nastawnika wartości zadanej (aktywnego lub pasywnego)
- Wartość zadana temperatury w pomieszczeniu z kompensacją letnią i/lub zimową
- Dla każdego regulatora sekwencyjnego: przesunięcie wartości zadanej zależnie od sygnału z czujnika, ustawiane punkty początku i końca

Wejścia uniwersalne	<p>Wejścia uniwersalne do podłączenia:</p> <ul style="list-style-type: none"> • Pasywnych lub aktywnych wejściowych sygnałów analogowych różnych wielkości pomiarowych (°C, %, ---) • Sygnałów wejściowych dwustanowych (styki beznapięciowe)
Funkcje regulacyjne	<ul style="list-style-type: none"> • Regulator uniwersalny (sekwencyjny) do 2 sekwencji ogrzewania (odwrotnego działania) oraz 2 sekwencji chłodzenia (bezpośredniego działania), może pracować jako regulator z algorytmem P, PI, PID lub jako regulator różnicowy • Regulator może być konfigurowany jako kaskadowy regulator temperatury w pomieszczeniu / powietrza nawiewanego z ograniczeniem temperatury powietrza nawiewanego • Do każdej sekwencji można przydzielić wyjście sterujące (wyjście ciągłe, przełącznik krokowy, mieszająca przepustnica powietrza / urządzenie odzysku ciepła) i pompę. Dwie sekwencje mogą działać na to samo wyjście ciągłe (np.: priorytet chłodzenie / osuszanie) • Ograniczenie ogólne (minimum / maksimum z algorytmem PI dla każdego regulatora sekwencyjnego lub jako ograniczenie bezwzględne, np. temperatury lub wilgotności powietrza nawiewanego) lub ograniczenie temperatury względnej (np. ograniczenie maksymalnej różnicy temperatury w pomieszczeniu / powietrza nawiewanego). Ograniczenie działa na wszystkie sekwencje. Ograniczenie minimalne można ustawiać na dolną wartość zadaną przy włączonym chłodzeniu (np. chłodzenie z chłodnicą bezpośredniego odparowania) • Ograniczenia sekwencji z algorytmem PI dla każdego regulatora uniwersalnego, może być zdefiniowane jako minimalne lub maksymalne. Ograniczenie działa na pojedynczą sekwencję (np. ochrona przed oblodzeniem układu odzysku ciepła lub ograniczenie maksymalnej temperatury powrotu nagrzewnicy) • Regulacja temperatury powietrza mieszanego poprzez sterowanie przepustnicami powietrza • Blokowanie poszczególnych sekwencji • Wejście dwustanowe (granica ogrzewania, z regulatora grzewczego) do zmiany strategii regulacji (kaskadowa regulacja temperatury w pomieszczeniu / powietrza nawiewanego), z możliwością konfigurowania
Funkcje przełączające i nadzorujące	<ul style="list-style-type: none"> • Dwustopniowa ochrona przed zamarzaniem (ciągła / dwustanowa) lub termostat przeciwwamroziowy (sekwencje ogrzewania wysterowują wyjście na 100 %, przekaźnik alarmowy wyłącza wentylatory) (w przypadku RLU220 tylko wskazanie) • Sterowanie pompami, załączenie pomp na stałe przy niskich temperaturach zewnętrznych, załączenie zgodnie z obciążeniem regulatora sekwencyjnego (za wyjątkiem RLU220); okresowe uruchomienie pompy • Sterowanie wyjściem analogowym (za wyjątkiem RLU202). Zewnętrznie konfigurowane wstępne ustawienie (regulator używany tylko jako konwerter sygnałów). Położenie minimalne i maksymalne, z możliwością odwracania. Ograniczenie minimum przy niskiej temperaturze zewnętrznej • Sterowanie mieszającymi przepustnicami powietrza lub urządzeniami odzysku ciepła z funkcją optymalizacji (Maximum Economy Changeover) (za wyjątkiem RLU202), funkcja rozruchowa przy niskiej temperaturze zewnętrznej • Sterowanie urządzeniem wielostopniowym za pomocą przełącznika krokowego, maksymalnie 6 stopni i wyjście analogowe. Punkty włączenia / wyłączenia każdego stopnia można ustawiać indywidualnie. Ustawiane czasy opóźnienia. Zewnętrznie konfigurowane wstępne ustawienie (regulator używany tylko jako przełącznik krokowy). Wyjście analogowe z położeniem minimum i maksimum, możliwość odwracania sygnału (tylko RLU236) • Sterowanie urządzeniem wielostopniowym za pomocą przełącznika krokowego, maksymalnie 2 stopnie i wyjście analogowe. Funkcje takie, jak opisano wyżej (za wyjątkiem RLU220)

- Sterowanie liniowym urządzeniem wielostopniowym za pomocą przełącznika krokowego, maksymalnie 6 stopni i wyjście analogowe.
Możliwość przydzielania stałych punktów załączenia / wyłączenia zależnych od obciążenia. Ustawiane czasy opóźnienia i przełączanie priorytetów. Zewnętrznie konfigurowane wstępne ustawienie (regulator używany tylko jako przełącznik krokowy). Wyjście analogowe do przydzielania obciążenia do stopni, z położeniem minimalnym i maksymalnym, możliwość odwracania sygnału (tylko RLU232 i RLU236)
- Sterowanie binarnym urządzeniem wielostopniowym za pomocą przełącznika krokowego, maksymalnie 4 przekaźniki, 15 stopni i wyjście analogowe.
Możliwość przydzielania stałych punktów załączenia / wyłączenia zgodnie z logiką binarnego przełączania. Ustawiane czasy opóźnienia. Zewnętrznie konfigurowane wstępne ustawienie (regulator używany tylko jako przełącznik krokowy). Wyjście analogowe do przydzielania obciążenia do stopni, z położeniem minimalnym i maksymalnym, możliwość odwracania sygnału (tylko RLU232 i RLU236)
- Sterowanie ciągłym siłownikiem 3-stawnym.
Konfigurowane wstępne ustawienia (regulator używany wyłącznie jako konwerter sygnału analogowy / 3-stawny) (tylko RLU202 i RLU222)
- Przekazywanie biernego sygnału pomiarowego jako sygnał aktywny do wykorzystania przez inne regulatory

Zestawienie typów

Oznaczenie typu	Wejścia uniwersalne	Wejścia 2-stanowe	Wyjścia ustawiające	Wyjścia przełączające	Liczba pętli regulacji
RLU202	4	1	0	2	1
RLU220	4	1	2	0	1
RLU222	4	1	2	2	2
RLU232	5	2	3	2	2
RLU236	5	2	3	6	2

Wyposażenie dodatkowe

Opis	Oznaczenie typ
Zestaw do montażu elewacyjnego regulatora (składa się z 1 małej i 1 dużej maskownicy, 2 sześciokątnych elementów dystansowych, 4 wkrętów) z instrukcją montażu	ARG62.201

Zamawianie

Przy zamawianiu należy podać nazwę i oznaczenie typu regulatora, np.:
Regulator uniwersalny **RLU236**

Urządzenia wymienione w punkcie „Wyposażenie dodatkowe” muszą być zamawiane jako oddzielne pozycje.

Urządzenia współpracujące

Informacje na temat zestawiania urządzeń podano w opisie technicznym P3101 lub dokumentacji wybranej aplikacji.

Dokumentacja

Rodzaj dokumentacji	Nr dokumentu
Opis techniczny: Regulatory uniwersalne RLU2...	P3101
Zestaw instrukcji (montaż, uruchomienie, obsługa)	74 319 0424 0

Każdy typ regulatora zawiera do 45 zaprogramowanych aplikacji. Podczas uruchamiania instalacji należy wprowadzić odpowiedni typ instalacji bazowej. Wszystkie związane funkcje, przyporządkowanie zacisków, niezbędne ustawienia i wyświetlane obrazy zostaną uaktywnione automatycznie. Parametry, które nie są potrzebne, nie będą uaktywnione.

Dodatkowo, każdy typ regulatora uniwersalnego ma załadowane 2 puste aplikacje:

- jedną dla typu podstawowego A (regulator wentylacyjny)
- jedną dla typu podstawowego U (regulator uniwersalny)

Przy użyciu wbudowanych elementów operatorskich lub interfejsu komunikacyjnego OCI700.1 regulator pozwala na:

- Uaktywnianie zaprogramowanej aplikacji (patrz „Zaprogramowane aplikacje standardowe”)
- Modyfikowanie zaprogramowanej aplikacji
- Swobodne konfigurowanie dostępnych aplikacji
- Optymalizowanie ustawień regulatora

Informacje o działaniu tych funkcji podano w opisie technicznym.

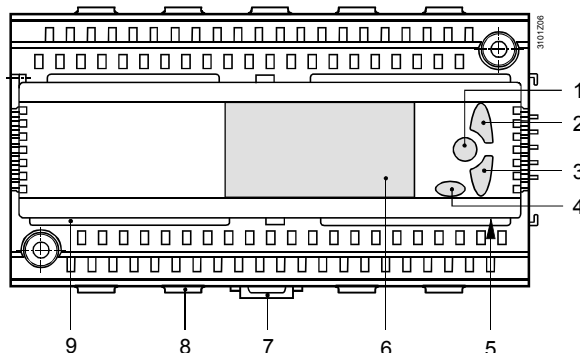
Budowa

Regulator uniwersalny składa się z podstawy zaciskowej i właściwego regulatora z wbudowanymi elementami operatorskimi.

Podstawę zaciskową można montować na znormalizowanej szynie montażowej DIN lub przykręcać bezpośrednio do płaskiej powierzchni. Podstawa składa się z plastikowej obudowy i dwupoziomowych bloków zacisków.

Właściwy regulator, składający się z plastikowej obudowy i obwodów drukowanych, wkładany jest do podstawy zaciskowej.

Obsługa, wyświetlacz i elementy połączeniowe



Legenda

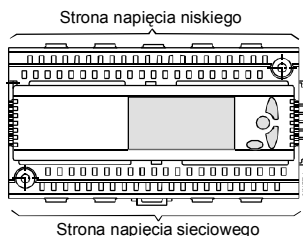
- 1 Przycisk OK do zatwierdzania wybranego wiersza menu lub wprowadzonej wartości
- 2 Przycisk nawigacyjny, w górę (+) do wybierania wiersza menu lub modyfikowania wartości
- 3 Przycisk nawigacyjny, w dół (-) do wybierania wiersza menu lub modyfikowania wartości
- 4 Przycisk ESC do powrotu do poprzedniego menu lub anulowania wprowadzonej wartości
- 5 Przyłącze dla serwisowego interfejsu komunikacyjnego (złącze RJ45)
- 6 Wyświetlacz
- 7 Zaczep do mocowania regulatora na standardowej szynie profilowanej
- 8 Elementy do mocowania kabla, z odprężaniem
- 9 Podpora dla osłony zacisków

Wskazówki do projektowania



- Napięciem roboczym regulatora jest 24 V AC. Napięcie musi spełniać wymagania SELV/PELV (niskie napięcie bezpieczne).
- Należy stosować transformatory separacyjne z podwójną izolacją zgodnie z normą EN 60742 i EN 61558-2-6, przystosowane do pracy ze 100 % obciążeniem.
- Bezpieczniki, przełączniki, okablowanie i uziemienie muszą spełniać wymagania przepisów lokalnych.
- Przewody czujników nie mogą być prowadzone równoległe z kablami zasilającymi wentylatorów, siłowników, pomp itp.
- Zaleca się korzystanie ze standardowych aplikacji zaprogramowanych w regulatorze. W niektórych sytuacjach niezbędne jest wykonanie pewnych czynności adaptacyjnych.

Wskazówki do montażu i instalacji



- Regulatory przystosowane są do:
 - montażu w standardowych szafach zgodnych z normą DIN 43880
 - montażu naściennego na szynie montażowej (wg EN 60715-TH35-7.5)
 - montażu naściennego za pomocą dwóch śrub
 - montażu elewacyjnego z wykorzystaniem zestawu montażowego ARG62.201
- Nie montować w miejscach mokrych i wilgotnych. Przestrzegać dopuszczalnych temperatur otoczenia.
- Przed przystąpieniem do montażu regulatora odłączyć zasilanie systemu.
- **Regulatora nie wolno wyjmować z podstawy zaciskowej!**
- Wszystkie zaciski do podłączenia przewodów bezpiecznego niskiego napięcia znajdują się w górnej części urządzenia, a do podłączenia napięć sieciowych - w dolnej.
- Do każdego zacisku (sprężynowego zacisku kłatkowego) można podłączyć tylko jeden przewód (żyłę lub linkę). Przed mocowaniem przewodów należy zdjąć izolację kabla na długości 7...8 mm. Do mocowania przewodów w zaciskach i do ich wyjmowania potrzebny jest wkrętak o wielkości 1. Należy przewidzieć odpowiednie elementy odprężające dla kabla.
- Regulator dostarczany jest z instrukcją instalacji i instrukcją obsługi.

Uruchomienie

- Używając serwisowego interfejsu komunikacyjnego specjaliści przeszkoleni w zakresie produktów HVAC i posiadający niezbędne prawa dostępu mogą w dowolnym czasie zmieniać konfigurację i parametry standardowych aplikacji oferowanych przez regulator, zarówno lokalnie jak i w trybie online / offline.
- W trakcie uruchamiania aplikacja jest w stanie nieaktywnym, a wyjścia w zdefiniowanym stanie wyłączonym.
- Po zakończeniu konfiguracji regulator automatycznie wykonuje nowy start.
- Po opuszczeniu stron uruchomieniowych wyświetlacza automatycznie włącza się proces testowania i identyfikowania urządzeń peryferyjnych podłączonych do wejść uniwersalnych. Jeżeli brak jest urządzenia peryferyjnego, to wygenerowany będzie komunikat błędu.
- Jeżeli niezbędne jest dostosowanie konfiguracji do specyficznej instalacji, należy sporządzić odpowiednią dokumentację na ten temat i przechowywać ją w szafie sterowniczej.
- Procedurę uruchomienia instalacji podano w instrukcji instalacji.

Utylizacja



Urządzenie musi być utylizowane jako zużyty sprzęt elektroniczny zgodnie z Dyrektywą Europejską 2002/96/EEC (WEEE) i nie powinno być utylizowane wraz z odpadami komunalnymi. Przestrzegać odpowiednich lokalnych przepisów dotyczących prawidłowej utylizacji odpadów. Należy postępować zgodnie z obowiązującymi przepisami.

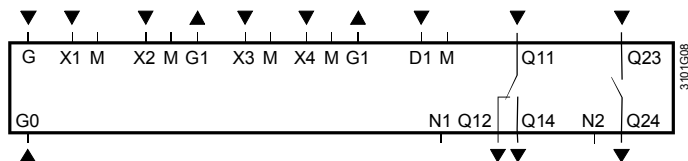
Dane techniczne

Zasilanie (G, G0)	Napięcie znamionowe	24 V AC \pm 20 %
	Niskie napięcie bezpieczne (SELV) / niskie napięcie ochronne (PELV)	wg HD 384
	Wymagania dla zewnętrznego transformatora separacyjnego	wg EN 60742 / EN 61558-2-6, min. 10 VA, maks. 320 VA
	Częstotliwość	50/60 Hz
	Pobór mocy	
RLU202, RLU220, RLU222	5 VA	
RLU232, RLU236	6 VA	
Bezpieczniki linii zasilającej		maks. 10 A
Wejścia uniwersalne Wejścia wielkości mierzonych (X...)	Liczba	patrz „Zestawienie typów”
	Czujniki	
	Bierne	LG-Ni 1000, T1, Pt 1000 2 x LG-Ni 1000 (uśrednianie)
	Aktywne	0...10 V DC
	Zróżdła sygnałów	
Bierne	0...2500 Ω	
Aktywne	0...10 V DC	
Wejścia dwustanowe (X..., D...)	Czułość styku	
	Napięcie	15 V DC
	Prąd	5 mA
	Wymagania dla styków stanu i impulsowych	
	Sprzężenie sygnałów	beznapięciowe
Typ styku	z podtrzymaniem lub styki impulsowe	
Wytrzymałość izolacji na potencjał sieciowy	3750 V AC wg EN 60730	
Dopuszczalna rezystancja	Styki zamknięte	maks. 200 Ω
	Styki otwarte	min. 50 k Ω
Wyjścia Wyjścia ustawiające Y...	Liczba wyjść ustawiających i przełączających	patrz „Zestawienie typów”
	Napięcie wyjściowe	0...10 V DC
	Prąd wyjściowy	\pm 1 mA
	Maksymalne obciążenie	ciągłe zwarcie
Wyjścia przełączające 230 V AC (Q1x...Q6x)	Zabezpieczenie zewnętrznej linii zasilającej	
	Bezpiecznik bez wymiennego elementu topikowego (zwłoczny)	maks. 10 A
	Automatyczne odcięcie linii	maks. 13 A
	Charakterystyka zadziałania	B, C, D wg EN 60898
	Długość kabla	maks. 300 m
	Styki przekaźników	
	Napięcie przełączające	maks. 265 V AC min. 19 V AC
	Prąd przemienny przy 250 V	maks. 4 A rez., 3 A ind. (cos ϕ = 0,6)
	Prąd przy 19 V	min. 5 mA min. 20 mA
	Prąd załączenia	maks. 10 A (1 s)
	Trwałość styku dla 250 V AC	Wartości orientacyjne:
	dla 0,1 A rez.	2 x 10 ⁷ przełączeń
	dla 0,5 A rez.	4 x 10 ⁶ przełączeń (norm. otwarte)
		2 x 10 ⁶ przełączeń (przełączające)
	dla 4 A rez.	3 x 10 ⁵ przełączeń (norm. otwarte)
	1 x 10 ⁵ przełączeń (przełączające)	
Współczynnik red. dla ind. (cos ϕ = 0,6)	0,85	
Wytrzymałość izolacji		
Między stykami przekaźnika i elektroniką systemu (izolacja wzmocniona)	3750 V AC wg EN 60730-1	
Między sąsiednimi stykami przekaźnika (izolacja podstawowa)		
Q1 \leftrightarrow Q2; Q3 \leftrightarrow Q4; Q5 \leftrightarrow Q6 \leftrightarrow Q7	1250 V AC wg EN 60730-1	
Między grupami przekaźników (izolacja wzmocniona)		
(Q1, Q2) \leftrightarrow (Q3, Q4) \leftrightarrow (Q5, Q6, Q7)	3750 V AC wg EN 60730-1	

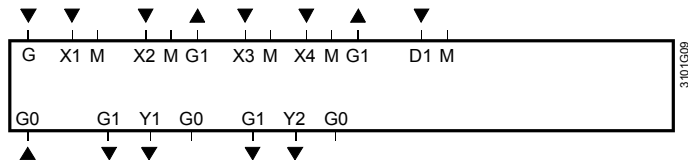
Zasilanie urządzeń zewnętrznych (G1)	Napięcie	24 V AC
	Prąd	maks. 4 A
Porty	Gniazdo serwisowe dla narzędzia serwisowego	złącze RJ45
Dozwolone długości kabli	Dla biernych sygnałów pomiarowych i ustawiających	(błędy pomiarowe można korygować)
	Typ sygnału	
	LG-Ni 1000, T1	maks. 300 m
	Pt 1000	maks. 300 m
	0...1000 Ω	maks. 300 m
	1000...1235 Ω	maks. 300 m
	Styk	maks. 300 m
	Dla sygnałów pomiarowych i regulacyjnych 0...10 V DC	patrz karta katalogowa urządzenia podającego sygnał
Połączenia elektryczne	Zaciski	zaciski sprężynowe kłatkowe
	dla żył	∅0,6 mm ... 2,5 mm ²
	dla linek bez nasadek	0,25...2,5 mm ²
	dla linek z nasadkami	0,25...1,5 mm ²
Stopień ochrony	Stopień ochrony obudowy wg IEC 60529	IP20 (po zamontowaniu)
	Klasa bezpieczeństwa wg EN 60730	urządzenie do stosowania z urządzeniami II klasy bezpieczeństwa
Warunki otoczenia	Praca	wg IEC 60721-3-3
	Warunki otoczenia	klasa 3K5
	Temperatura (obudowa i elektronika)	0...50 °C
	Wilgotność	5...95 % r.h. (bez skraplania)
	Warunki mechaniczne	klasa 3M2
	Transport	wg IEC 60721-3-2
	Warunki otoczenia	klasa 2K3
	Temperatura	-25...+70 °C
	Wilgotność	<95 % r.h.
	Warunki mechaniczne	klasa 2M2
Klasyfikacja wg EN 60730	Tryb pracy, automatyczne urządzenia sterujące	typ 1B
	Stopień zanieczyszczenia, środowisko urządzeń sterujących	2
	Klasa oprogramowania	A
	Nominalne napięcie udarowe	4000 V
	Temperatura testu obudowy	125 °C
Materiały i kolory	Podstawa zaciskowa	poliwęglan, RAL 7035 (jasno-szary)
	Właściwy regulator	poliwęglan, RAL 7035 (jasno-szary)
	Opakowanie	karton
Normy i standardy	Zgodność CE	
	Dyrektywa dot. zgodności elektromagnetycznej (EMC)	2004/108/EC
	Dyrektywa dot. niskiego napięcia	2006/95/EC
	Zgodność elektromagnetyczna dla sektora przemysłowego i mieszkalnego	
	Odporność na zakłócenia	EN 60730-1
	Emisje zakłóceń	EN 60730-1
	Zgodność UL	UL916 (Energy Management Equipment)
	Zgodność z wymogami ochrony środowiska	ISO 14001 (środowisko) ISO 9001 (jakość) 2002/95/EC (RoHS)
Waga, bez opakowania	RLU202	0,334 kg
	RLU220	0,292 kg
	RLU222	0,334 kg
	RLU232	0,437 kg
	RLU236	0,481 kg

Zaciski podłączeniowe

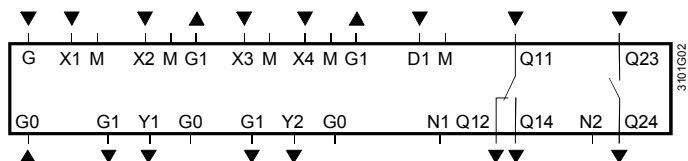
RLU202



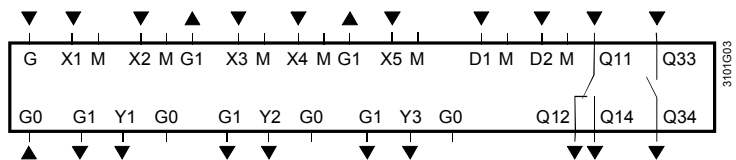
RLU220



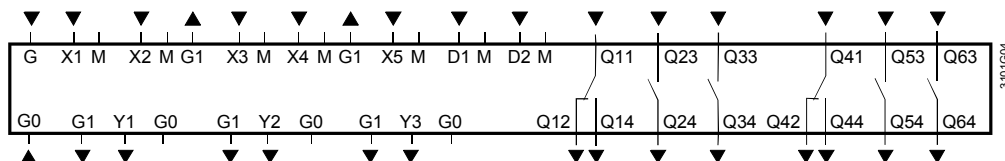
RLU222



RLU232



RLU236



Legenda

- G, G0 Napięcie znamionowe 24 V AC
- G1 Napięcie wyjściowe 24 V AC do zasilania zewnętrznych czujników aktywnych, źródeł sygnałów, urządzeń monitorujących i zadajników
- M Zero pomiarowe dla wejścia sygnałowego
- G0 Zero systemowe dla wyjścia sygnałowego
- X... Uniwersalne wejścia sygnałowe dla LG-Ni 1000, 2 x LG-Ni 1000 (uśrednianie), T1, Pt 1000, 0...10 V DC, 0...1000 Ω (= REM), 1000...1175 Ω (= REL)
- X..., D... Styki (beznapięciowe)
- Y... Wyjścia regulacyjne lub stanu, analogowe 0...10 V DC
- Q... Wyjścia przekaźnikowe beznapięciowe 24...230 V AC
- N1, N2 Zacisk do podłączenia elementów przeciwzakłóceńowych (częstotliwości radiowe)

Uwagi

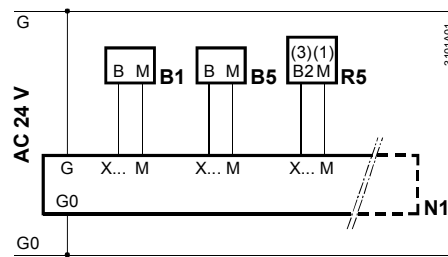
- Do każdego zacisku (typu klatkowego) można podłączyć tylko jeden przewód żyłowy lub linkowy. Zaciski podwójne są ze sobą połączone wewnątrz regulatora.
- Jeżeli stosowany jest siłownik 3-stawny 230 V AC, to musi być uaktywniony element przeciwzakłóceńowy (częstotliwości radiowe): w tym celu należy do zacisku N1 podłączyć przewód zerowy i założyć mostek między zaciskami N1 i N2 (patrz schemat połączeń 5).

Schematy połączeń

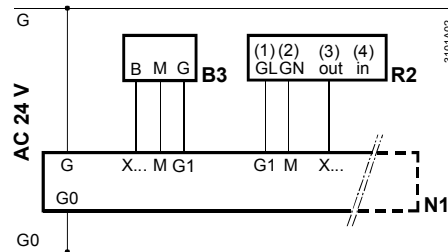
Połączenia po stronie pomiarowej

Przykłady:

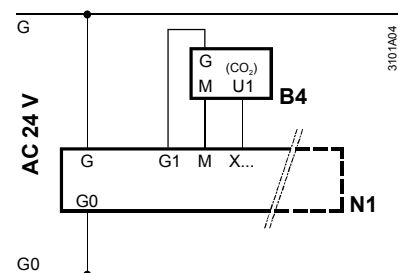
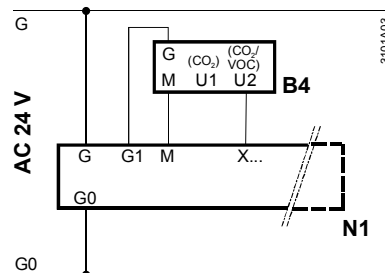
Schemat połączeń 1: Sekcja pomiarowa z biernym czujnikiem głównym i biernym czujnikiem pomocniczym oraz biernym źródłem sygnału



Schemat połączeń 2: Sekcja pomiarowa z aktywnym czujnikiem i aktywnym źródłem sygnału

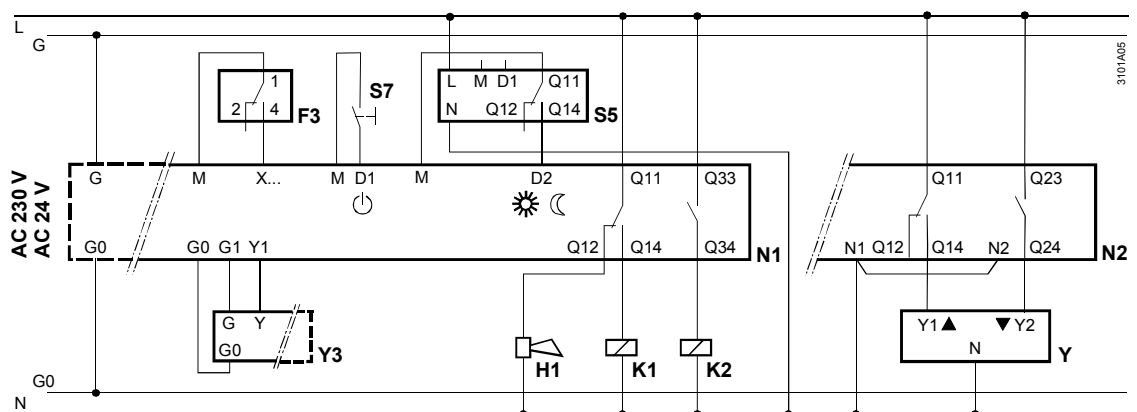


Schematy połączeń 3 i 4: Sekcja pomiarowa z czujnikiem CO₂/VOC z sygnałem zapotrzebowania na wentylację i bez.



Połączenia po stronie sterowania i monitorowania

Schemat połączeń 5:



Legenda do schematów połączeń 1 do 5

N1	Regulator uniwersalny RLU2...	K1	Przełącznik zwolnienia wentylatora
N2	Regulator uniwersalny RLU222	K2	Przełącznik zwolnienia pompy
B1	Czujnik temperatury nawiewu QAM2120.040.	R2	Zadajnik wartości zadanej BSG61
B3	Czujnik przeciwzamrozeniowy QAF63...	R5	Zadajnik wartości zadanej BSG21.5
B4	Czujnik CO ₂ /VOC typu QPA63...	S4	Przełącznik zał/wył „Sygnał blokujący”
B5	Czujnik temperatury pomieszczenia QAA24	S5	Cyfrowy programator czasowy SEH62.1
F3	Termostat przeciwzamrozeniowy QAF81...	S7	Przełącznik ręczny „Zał/Czuwanie”
H1	Sygnalizacja dźwiękowa awarii wentylatora	Y	Urządzenie wykonawcze 3-stawne
		Y3	Urządzenie wykonawcze do ogrzewania

Przeгляд запроgramowanych aplikacji standardowych

Uwaga

Podane schematy instalacji i połączeń elektrycznych dla poszczególnych typów podstawowych są schematami przykładowymi.

Regulator / typ podstawowy	Numer aplikacji / opis	Schemat instalacji / schemat połączeń
RLU202 A01	ADA006 LU0 HQ Regulacja temperatury powietrza wywiewanego (pomieszczenia) z nagrzewnicą elektryczną. <i>Opcje:</i> <ul style="list-style-type: none"> Minimalne i maksymalne ograniczenie temperatury powietrza nawiewanego Funkcje zależne od temperatury zewnętrznej Zdalny zadajnik względnej wartości zadanej 2-stopniowa elektryczna nagrzewnica powietrza Przełączanie trybu Komfort / Ochrona (przełącznik czasowy) 	
RLU202 A02	ADA012 LU0 HQ Regulacja temperatury powietrza nawiewanego z nagrzewnicą elektryczną. <i>Opcje:</i> <ul style="list-style-type: none"> Kaskadowa regulacja temperatury pomieszczenia Funkcje zależne od temperatury zewnętrznej Zdalny zadajnik względnej wartości zadanej 2-stopniowa elektryczna nagrzewnica powietrza Przełączanie trybu Komfort / Ochrona (przełącznik czasowy) 	
RLU202 A03	ADA014 LU0 HQ Regulacja temperatury powietrza nawiewanego z nagrzewnicą wodną. <i>Opcje:</i> <ul style="list-style-type: none"> Kaskadowa regulacja temperatury pomieszczenia Funkcje zależne od temperatury zewnętrznej Zdalny zadajnik względnej wartości zadanej Przełączanie trybu Komfort / Ochrona (przełącznik czasowy) 	
RLU202 A04	ADB003 LU0 HQ Regulacja temperatury powietrza wywiewanego (pomieszczenia) z chłodnicą DX. <i>Opcje:</i> <ul style="list-style-type: none"> Minimalne i maksymalne ograniczenie temperatury powietrza nawiewanego Funkcje zależne od temperatury zewnętrznej Zdalny zadajnik względnej wartości zadanej 2-stopniowa chłodnica DX Przełączanie trybu Komfort / Ochrona (przełącznik czasowy) 	
RLU202 A05	ADB007 LU0 HQ Regulacja temperatury powietrza nawiewanego z chłodnicą DX. <i>Opcje:</i> <ul style="list-style-type: none"> Kaskadowa regulacja temperatury pomieszczenia Funkcje zależne od temperatury zewnętrznej Zdalny zadajnik względnej wartości zadanej 2-stopniowa chłodnica DX Przełączanie trybu Komfort / Ochrona (przełącznik czasowy) 	
RLU202 A06	AEC001 LU0 HQ Regulacja temperatury powietrza wywiewanego (pomieszczenia) z nagrzewnicą wodną i chłodnicą DX. <i>Opcje:</i> <ul style="list-style-type: none"> Minimalne i maksymalne ograniczenie temperatury powietrza nawiewanego Funkcje zależne od temperatury zewnętrznej Zdalny zadajnik względnej wartości zadanej Przełączanie trybu Komfort / Ochrona (przełącznik czasowy) 	

Regulator / typ podstawowy	Numer aplikacji / opis	Schemat instalacji / schemat połączeń
RLU202 A07	AEC002 LU0 HQ Regulacja temperatury powietrza nawiewanego z nagrzewnicą wodną i chłodnicą DX. <i>Opcje:</i> <ul style="list-style-type: none"> • Kaskadowa regulacja temperatury pomieszczenia • Funkcje zależne od temperatury zewnętrznej • Zdalny zadajnik względnej wartości zadanej • Przelączanie trybu Komfort / Ochrona (przelącznik czasowy) 	
RLU202 U01	ADKA02 LU0 HQ Regulacja wilgotności (względnej) powietrza wywiewanego (pomieszczenia) z nawilżaczem zraszającym. <i>Opcje:</i> <ul style="list-style-type: none"> • Maksymalne ograniczenie wilgotności powietrza • Zdalny zadajnik bezwzględnej wartości zadanej • 2-stopniowy nawilżacz • Przelączanie trybu Komfort / Ochrona (przelącznik czasowy) 	
RLU202 U02	ADI003 LU0 HQ Regulacja wilgotności (względnej) powietrza wywiewanego (pomieszczenia) z chłodnicą DX. <i>Opcje:</i> <ul style="list-style-type: none"> • Dodatkowa zewnętrzna wartość zadana do wyboru maksimum • Korekcja wartości zadanej wilgotności zależna od temperatury pomieszczenia • Zdalny zadajnik bezwzględnej wartości zadanej • 2-stopniowa chłodnica DX • Przelączanie trybu Komfort / Ochrona (przelącznik czasowy) 	
RLU202 U03	ADI005 LU0 HQ Regulacja wilgotności (bezwzględnej) powietrza wywiewanego (pomieszczenia) z chłodnicą DX. <i>Opcje:</i> <ul style="list-style-type: none"> • Dodatkowa zewnętrzna wartość zadana do wyboru maksimum • Korekcja wartości zadanej wilgotności zależna od temperatury pomieszczenia • Zdalny zadajnik bezwzględnej wartości zadanej • 2-stopniowa chłodnica DX • Przelączanie trybu Komfort / Ochrona (przelącznik czasowy) 	
RLU202 U04	ADZA01 LU0 HQ Regulacja wilgotności (względnej) powietrza wywiewanego (pomieszczenia) z nawilżaczem zraszającym i chłodnicą DX. <i>Opcje:</i> <ul style="list-style-type: none"> • Maksymalne ograniczenie wilgotności powietrza nawiewanego • Dodatkowa zewnętrzna wartość zadana do wyboru maksimum • Zdalny zadajnik bezwzględnej wartości zadanej • Przelączanie trybu Komfort / Ochrona (przelącznik czasowy) 	
RLU202 U05	AZZ001 LU0 HQ Regulacja jakości powietrza w pomieszczeniu ze sterowaniem wentylatorem. <i>Opcje:</i> <ul style="list-style-type: none"> • Dodatkowa zewnętrzna wartość zadana do wyboru maksimum • Funkcje zależne od temperatury zewnętrznej • Zdalny zadajnik bezwzględnej wartości zadanej • Wentylator 2-biegowy • Przelączanie trybu Komfort / Ochrona (przelącznik czasowy) 	
RLU202 U06	HZC001 LU0 HQ Regulacja temperatury mieszającego obiegu grzewczego. <i>Opcje:</i> <ul style="list-style-type: none"> • Minimalne ograniczenie temperatury na powrocie • Funkcje zależne od temperatury zewnętrznej • Zdalny zadajnik bezwzględnej wartości zadanej • Przelączanie trybu Komfort / Ochrona (przelącznik czasowy) 	

Regulator / typ podstawowy	Numer aplikacji / opis	Schemat instalacji / schemat połączeń
RLU202 U07	HZC002 LU0 HQ Regulator temperatury kotła (zastępuje RCA12.2) <i>Zastosowanie:</i> Ograniczenie minimalnej temperatury powrotu kotła <i>Opcje:</i> <ul style="list-style-type: none"> • Zdalny zadajnik bezwzględnej wartości zadanej • Przelączenie trybu Komfort / Ochrona (przełącznik czasowy) 	
RLU202 U08	ADC019 LU0 HQ Regulator uniwersalny (zastępuje RKN2 / RKN22) <i>Zastosowanie:</i> Regulacja temperatury (sterowanie pompą zał/wył) <i>Opcje:</i> <ul style="list-style-type: none"> • Zdalny zadajnik bezwzględnej wartości zadanej • Przelączenie trybu Komfort / Ochrona (przełącznik czasowy) 	
RLU202 U09	SA0001 LU0 HQ Regulator różnicy temperatury (zastępuje RSA24) <i>Zastosowanie:</i> Instalacje z kolektorami słonecznymi <i>Opcje:</i> <ul style="list-style-type: none"> • Ograniczenie maksymalnej temperatury kotła • Ograniczenie minimalnej temperatury ładowania 	
RLU202 U10	ZZZ001 LU0 HQ Siłownik 3-stawny	
RLU202 U11	ZZZ002 LU0 HQ Nieliniowy przełącznik krokowy 2-stopniowy	
RLU220 A01	ADA001 LU2 HQ Regulacja temperatury powietrza wywiewanego (pomieszczenia) z nagrzewnicą wodną. <i>Opcje:</i> <ul style="list-style-type: none"> • Minimalne i maksymalne ograniczenie temperatury powietrza nawiewanego • Zdalny zadajnik względnej wartości zadanej • Funkcje zależne od temperatury zewnętrznej • Przelączenie trybu Komfort / Ochrona (przełącznik czasowy) 	
RLU220 A02	ADA008 LU2 HQ Regulacja temperatury powietrza nawiewanego z nagrzewnicą wodną. <i>Opcje:</i> <ul style="list-style-type: none"> • Kaskadowa regulacja temperatury pomieszczenia • Zdalny zadajnik względnej wartości zadanej • Funkcje zależne od temperatury zewnętrznej • Przelączenie trybu Komfort / Ochrona (przełącznik czasowy) 	

Regulator / typ podstawowy	Numer aplikacji / opis	Schemat instalacji / schemat połączeń
RLU220 A03	ADA003 LU2 HQ Regulacja temperatury powietrza wywiewanego (pomieszczenia) z nagrzewnicą wodną i ochroną przed zamarzaniem. <i>Opcje:</i> <ul style="list-style-type: none"> Minimalne i maksymalne ograniczenie temperatury powietrza nawiewanego Funkcje zależne od temperatury zewnętrznej Przełączanie trybu Komfort / Ochrona (przełącznik czasowy) 	
RLU220 A04	ADA010 LU2 HQ Regulacja temperatury powietrza nawiewanego z nagrzewnicą wodną i ochroną przed zamarzaniem. <i>Opcje:</i> <ul style="list-style-type: none"> Kaskadowa regulacja temperatury pomieszczenia Funkcje zależne od temperatury zewnętrznej Przełączanie trybu Komfort / Ochrona (przełącznik czasowy) 	
RLU220 A05	ADA017 LU2 HQ Regulacja temperatury powietrza wywiewanego (pomieszczenia) z nagrzewnicą wodną i ochroną przed zamarzaniem. <i>Opcje:</i> <ul style="list-style-type: none"> Minimalne i maksymalne ograniczenie temperatury powietrza nawiewanego Zdalny zadajnik względnej wartości zadanej Przełączanie trybu Komfort / Ochrona (przełącznik czasowy) 	
RLU220 A06	ADB001 LU2 HQ Regulacja temperatury powietrza wywiewanego (pomieszczenia) z chłodnicą wodną. <i>Opcje:</i> <ul style="list-style-type: none"> Minimalne i maksymalne ograniczenie temperatury powietrza nawiewanego Zdalny zadajnik względnej wartości zadanej Funkcje zależne od temperatury zewnętrznej Przełączanie trybu Komfort / Ochrona (przełącznik czasowy) 	
RLU220 A07	ADB005 LU2 HQ Regulacja temperatury powietrza nawiewanego z chłodnicą wodną. <i>Opcje:</i> <ul style="list-style-type: none"> Kaskadowa regulacja temperatury pomieszczenia Zdalny zadajnik względnej wartości zadanej Funkcje zależne od temperatury zewnętrznej Przełączanie trybu Komfort / Ochrona (przełącznik czasowy) 	
RLU220 A08	ACAD01 LU2 HQ Regulacja temperatury powietrza wywiewanego (pomieszczenia) z przepustnicami powietrza mieszanego i funkcjami zależnymi od temperatury zewnętrznej. <i>Opcje:</i> <ul style="list-style-type: none"> Dodatkowa zewnętrzna wartość zadana do wyboru maksimum Przełączanie trybu Komfort / Ochrona (przełącznik czasowy) 	
RLU220 A09	ABC001 LU2 HQ Regulacja temperatury powietrza nawiewanego z nagrzewnicą / chłodnicą powietrza i ochroną przed zamarzaniem. <i>Opcje:</i> <ul style="list-style-type: none"> Funkcje zależne od temperatury zewnętrznej Przełączanie trybu Komfort / Ochrona (przełącznik czasowy) 	

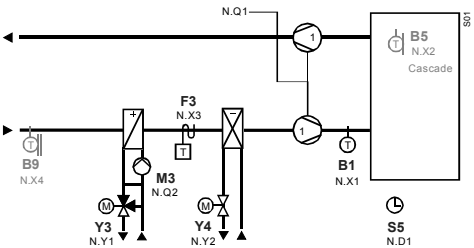
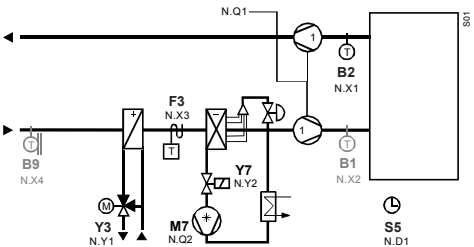
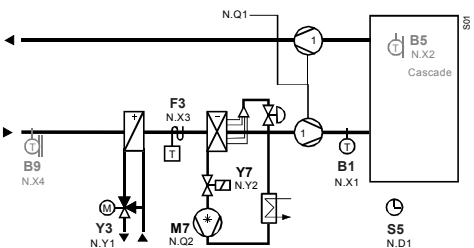
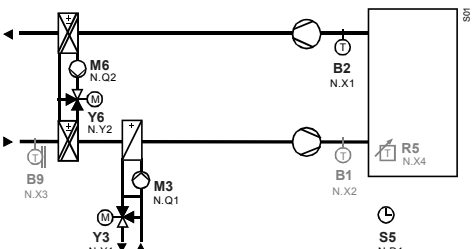
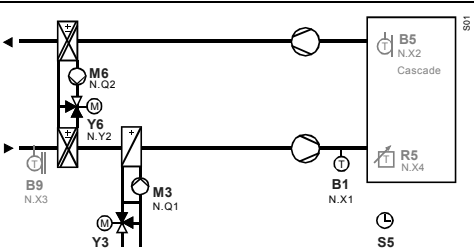
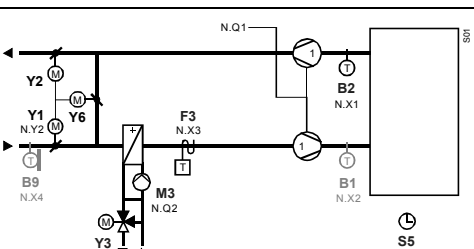
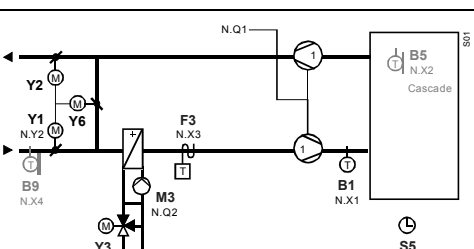
Regulator / typ podstawowy	Numer aplikacji / opis	Schemat instalacji / schemat połączeń
RLU220 A10	ADC021 LU2 HQ Regulacja temperatury powietrza wywiewanego (pomieszczenia) z nagrzewnicą wodną i chłodnicą wodną. <i>Opcje:</i> <ul style="list-style-type: none"> • Kaskadowa regulacja temperatury pomieszczenia • Funkcje zależne od temperatury zewnętrznej • Zdalny zadajnik względnej wartości zadanej • Przelążanie trybu Komfort / Ochrona (przelążcznik czasowy) 	
RLU220 A11	ADC023 LU2 HQ Regulacja temperatury powietrza nawiewanego z nagrzewnicą wodną i chłodnicą wodną. <i>Opcje:</i> <ul style="list-style-type: none"> • Kaskadowa regulacja temperatury pomieszczenia • Funkcje zależne od temperatury zewnętrznej • Zdalny zadajnik względnej wartości zadanej • Przelążanie trybu Komfort / Ochrona (przelążcznik czasowy) 	
RLU220 A12	ADC022 LU2 HQ Regulacja temperatury powietrza wywiewanego (pomieszczenia) z nagrzewnicą wodną, ochroną przed zamarzaniem i chłodnicą wodną. <i>Opcje:</i> <ul style="list-style-type: none"> • Minimalne i maksymalne ograniczenie temperatury powietrza nawiewanego • Funkcje zależne od temperatury zewnętrznej • Przelążanie trybu Komfort / Ochrona (przelążcznik czasowy) 	
RLU220 A13	ADC024 LU2 HQ Regulacja temperatury powietrza nawiewanego z nagrzewnicą wodną, ochroną przed zamarzaniem i chłodnicą wodną. <i>Opcje:</i> <ul style="list-style-type: none"> • Kaskadowa regulacja temperatury pomieszczenia • Funkcje zależne od temperatury zewnętrznej • Przelążanie trybu Komfort / Ochrona (przelążcznik czasowy) 	
RLU220 A14	AEAF03 LU2 HQ Regulacja temperatury powietrza wywiewanego (pomieszczenia) z odzyskiem ciepła i nagrzewnicą wodną. <i>Opcje:</i> <ul style="list-style-type: none"> • Minimalne i maksymalne ograniczenie temperatury powietrza nawiewanego • Funkcje zależne od temperatury zewnętrznej • Zdalny zadajnik względnej wartości zadanej • Przelążanie trybu Komfort / Ochrona (przelążcznik czasowy) 	
RLU220 A15	AEAF04 LU2 HQ Regulacja temperatury powietrza nawiewanego z odzyskiem ciepła i nagrzewnicą wodną. <i>Opcje:</i> <ul style="list-style-type: none"> • Kaskadowa regulacja temperatury pomieszczenia • Funkcje zależne od temperatury zewnętrznej • Zdalny zadajnik względnej wartości zadanej • Przelążanie trybu Komfort / Ochrona (przelążcznik czasowy) 	
RLU220 A16	AEAD03 LU2 HQ Regulacja temperatury powietrza wywiewanego (pomieszczenia) z przepustnicami powietrza mieszane, nagrzewnicą wodną i ochroną przed zamarzaniem. <i>Opcje:</i> <ul style="list-style-type: none"> • Minimalne i maksymalne ograniczenie temperatury powietrza nawiewanego • Funkcje zależne od temperatury zewnętrznej • Przelążanie trybu Komfort / Ochrona (przelążcznik czasowy) 	

Regulator / typ podstawowy	Numer aplikacji / opis	Schemat instalacji / schemat połączeń
RLU220 A17	AEAD04 LU2 HQ Regulacja temperatury powietrza nawiewanego z przepustnicami powietrza mieszanego, nagrzewnicą wodną i ochroną przed zamrażaniem. <i>Opcje:</i> <ul style="list-style-type: none"> • Kaskadowa regulacja temperatury pomieszczenia • Funkcje zależne od temperatury zewnętrznej • Przelączanie trybu Komfort / Ochrona (przełącznik czasowy) 	
RLU220 A18	ADB012 LU2 HQ Regulacja temperatury powietrza wywiewanego (pomieszczenia) z chłodnicą wodną i 2 agregatami chłodniczymi. <i>Opcje:</i> <ul style="list-style-type: none"> • Minimalne i maksymalne ograniczenie temperatury powietrza nawiewanego • Funkcje zależne od temperatury zewnętrznej • Zdalny zadajnik względnej wartości zadanej • Przelączanie trybu Komfort / Ochrona (przełącznik czasowy) 	
RLU220 U01	ADKA01 LU2 HQ Regulacja wilgotności (względnej) powietrza wywiewanego (pomieszczenia) z nawilżaczem zraszającym. <i>Opcje:</i> <ul style="list-style-type: none"> • Maksymalne ograniczenie wilgotności powietrza nawiewanego • Zdalny zadajnik bezwzględnej wartości zadanej • Przelączanie trybu Komfort / Ochrona (przełącznik czasowy) 	
RLU220 U02	ADI001 LU2 HQ Regulacja wilgotności (względnej) powietrza wywiewanego (pomieszczenia) z chłodnicą wodną. <i>Opcje:</i> <ul style="list-style-type: none"> • Dodatkowa zewnętrzna wartość zadana do wyboru maksimum • Zdalny zadajnik bezwzględnej wartości zadanej • Przelączanie trybu Komfort / Ochrona (przełącznik czasowy) 	
RLU220 U03	ADI002 LU2 HQ Regulacja wilgotności (bezwzględnej) powietrza wywiewanego (pomieszczenia) z chłodnicą wodną. <i>Opcje:</i> <ul style="list-style-type: none"> • Dodatkowa zewnętrzna wartość zadana do wyboru maksimum • Zdalny zadajnik bezwzględnej wartości zadanej • Przelączanie trybu Komfort / Ochrona (przełącznik czasowy) 	
RLU220 U04	PB0001 LU2 HQ Regulacja różnicy ciśnienia wody z pompami z regulowaną prędkością. <i>Opcje:</i> <ul style="list-style-type: none"> • Ograniczenie minimalnej i maksymalnej różnicy ciśnienia • Zdalny zadajnik bezwzględnej wartości zadanej • Przelączanie trybu Komfort / Ochrona (przełącznik czasowy) 	
RLU220 U05	PB0004 LU2 HQ Regulacja różnicy ciśnienia wody z pompami z regulowaną prędkością. <i>Opcje:</i> <ul style="list-style-type: none"> • Ograniczenie minimalnego i maksymalnego ciśnienia • Funkcje zależne od temperatury zewnętrznej • Zdalny zadajnik bezwzględnej wartości zadanej • Przelączanie trybu Komfort / Ochrona (przełącznik czasowy) 	

Regulator / typ podstawowy	Numer aplikacji / opis	Schemat instalacji / schemat połączeń
RLU220 U06	AZL001 LU2 HQ Regulacja różnicy ciśnienia powietrza z wentylatorami z regulowaną prędkością. <i>Opcje:</i> <ul style="list-style-type: none"> • Ograniczenie minimalnej i maksymalnej różnicy ciśnienia • Zdalny zadajnik bezwzględnej wartości zadanej • Przelączenie trybu Komfort / Ochrona (przełącznik czasowy) 	
RLU220 U07	AZL004 LU2 HQ Regulacja różnicy ciśnienia powietrza z wentylatorami z regulowaną prędkością. <i>Opcje:</i> <ul style="list-style-type: none"> • Ograniczenie minimalnego i maksymalnego ciśnienia • Funkcje zależne od temperatury zewnętrznej • Zdalny zadajnik bezwzględnej wartości zadanej • Przelączenie trybu Komfort / Ochrona (przełącznik czasowy) 	
RLU220 U08	AAZD01 LU2 HQ Regulacja jakości powietrza pomieszczenia z przepustnicami powietrza mieszanego. <i>Opcje:</i> <ul style="list-style-type: none"> • Dodatkowa zewnętrzna wartość zadana do wyboru maksimum • Zdalny zadajnik bezwzględnej wartości zadanej • Przelączenie trybu Komfort / Ochrona (przełącznik czasowy) 	
RLU220 U09	CZC002 LU2 HQ Regulacja temperatury z chłodzeniem sufitowym. <i>Opcje:</i> <ul style="list-style-type: none"> • Kompensacja wartości zadanej zależna od wilgotności • Alarm odchyłki • Przelączenie trybu Komfort / Ochrona (przełącznik czasowy) 	
RLU220 U10	ADC025 LU2 HQ Regulator uniwersalny (zastępuje RKN8 / RKN88) <i>Zastosowanie:</i> Regulacja temperatury (sterowanie zaworem ciągłym) <i>Opcje:</i> <ul style="list-style-type: none"> • Zdalny zadajnik bezwzględnej wartości zadanej • Przelączenie trybu Komfort / Ochrona (przełącznik czasowy) 	
RLU222 A01	ADA006 LU2 HQ Regulacja temperatury powietrza wywiewanego (pomieszczenia) z nagrzewnicą elektryczną. <i>Opcje:</i> <ul style="list-style-type: none"> • Minimalne i maksymalne ograniczenie temperatury powietrza nawiewanego • Funkcje zależne od temperatury zewnętrznej • Zdalny zadajnik względnej wartości zadanej • 2-stopniowa elektryczna nagrzewnica powietrza • Przelączenie trybu Komfort / Ochrona (przełącznik czasowy) 	
RLU222 A02	ADA012 LU2 HQ Regulacja temperatury powietrza nawiewanego z nagrzewnicą elektryczną. <i>Opcje:</i> <ul style="list-style-type: none"> • Kaskadowa regulacja temperatury pomieszczenia • Funkcje zależne od temperatury zewnętrznej • Zdalny zadajnik względnej wartości zadanej • 2-stopniowa elektryczna nagrzewnica powietrza • Przelączenie trybu Komfort / Ochrona (przełącznik czasowy) 	

Regulator / typ podstawowy	Numer aplikacji / opis	Schemat instalacji / schemat połączeń
RLU222 A03	ADA014 LU2 HQ Regulacja temperatury powietrza nawiewanego z nagrzewnicą wodną. <i>Opcje:</i> <ul style="list-style-type: none"> • Kaskadowa regulacja temperatury pomieszczenia • Funkcje zależne od temperatury zewnętrznej • Zdalny zadajnik względnej wartości zadanej • Przelączanie trybu Komfort / Ochrona (przelącznik czasowy) 	
RLU222 A04	ADA004 LU2 HQ Regulacja temperatury powietrza wywiewanego (pomieszczenia) z nagrzewnicą wodną, ochroną przed zamarzaniem i sterowaniem wentylatorem. <i>Opcje:</i> <ul style="list-style-type: none"> • Minimalne i maksymalne ograniczenie temperatury powietrza nawiewanego • Funkcje zależne od temperatury zewnętrznej • Przelączanie trybu Komfort / Ochrona (przelącznik czasowy) 	
RLU222 A05	ADA005 LU2 HQ Regulacja temperatury powietrza wywiewanego (pomieszczenia) z nagrzewnicą wodną, ochroną przed zamarzaniem i sterowaniem wentylatorem. <i>Opcje:</i> <ul style="list-style-type: none"> • Minimalne i maksymalne ograniczenie temperatury powietrza nawiewanego • Zdalny zadajnik względnej wartości zadanej • Przelączanie trybu Komfort / Ochrona (przelącznik czasowy) 	
RLU222 A06	ADA011 LU2 HQ Regulacja temperatury powietrza nawiewanego z nagrzewnicą wodną, ochroną przed zamarzaniem i sterowaniem wentylatorem. <i>Opcje:</i> <ul style="list-style-type: none"> • Kaskadowa regulacja temperatury pomieszczenia • Funkcje zależne od temperatury zewnętrznej • Przelączanie trybu Komfort / Ochrona (przelącznik czasowy) 	
RLU222 A07	ADB003 LU2 HQ Regulacja temperatury powietrza wywiewanego (pomieszczenia) z chłodziwą DX. <i>Opcje:</i> <ul style="list-style-type: none"> • Minimalne i maksymalne ograniczenie temperatury powietrza nawiewanego • Funkcje zależne od temperatury zewnętrznej • Zdalny zadajnik względnej wartości zadanej • 2-stopniowa chłodziwa DX • Przelączanie trybu Komfort / Ochrona (przelącznik czasowy) 	
RLU222 A08	ADB007 LU2 HQ Regulacja temperatury powietrza nawiewanego z chłodziwą DX. <i>Opcje:</i> <ul style="list-style-type: none"> • Kaskadowa regulacja temperatury pomieszczenia • Funkcje zależne od temperatury zewnętrznej • Zdalny zadajnik względnej wartości zadanej • 2-stopniowa chłodziwa DX • Przelączanie trybu Komfort / Ochrona (przelącznik czasowy) 	
RLU222 A09	ADC002 LU2 HQ Regulacja temperatury powietrza wywiewanego (pomieszczenia) z nagrzewnicą wodną i chłodziwą wodną. <i>Opcje:</i> <ul style="list-style-type: none"> • Kaskadowa regulacja temperatury pomieszczenia • Funkcje zależne od temperatury zewnętrznej • Zdalny zadajnik względnej wartości zadanej • Przelączanie trybu Komfort / Ochrona (przelącznik czasowy) 	

Regulator / typ podstawowy	Numer aplikacji / opis	Schemat instalacji / schemat połączeń
RLU222 A10	ADC010 LU2 HQ Regulacja temperatury powietrza nawiewanego z nagrzewnicą wodną i chłodnicą wodną. <i>Opcje:</i> <ul style="list-style-type: none"> • Kaskadowa regulacja temperatury pomieszczenia • Funkcje zależne od temperatury zewnętrznej • Zdalny zadajnik względnej wartości zadanej • Przelączanie trybu Komfort / Ochrona (przelącznik czasowy) 	
RLU222 A11	ADC004 LU2 HQ Regulacja temperatury powietrza wywiewanego (pomieszczenia) z nagrzewnicą elektryczną i chłodnicą wodną. <i>Opcje:</i> <ul style="list-style-type: none"> • Minimalna i maksymalne ograniczenie temperatury powietrza nawiewanego • Funkcje zależne od temperatury zewnętrznej • Zdalny zadajnik względnej wartości zadanej • 2-stopniowa elektryczna nagrzewnica powietrza • Przelączanie trybu Komfort / Ochrona (przelącznik czasowy) 	
RLU222 A12	ADC012 LU2 HQ Regulacja temperatury powietrza nawiewanego z elektryczną nagrzewnicą i chłodnicą wodną. <i>Opcje:</i> <ul style="list-style-type: none"> • Kaskadowa regulacja temperatury pomieszczenia • Funkcje zależne od temperatury zewnętrznej • Zdalny zadajnik względnej wartości zadanej • 2-stopniowa elektryczna nagrzewnica powietrza • Przelączanie trybu Komfort / Ochrona (przelącznik czasowy) 	
RLU222 A13	ADC003 LU2 HQ Regulacja temperatury powietrza wywiewanego (pomieszczenia) z nagrzewnicą wodną i chłodnicą DX. <i>Opcje:</i> <ul style="list-style-type: none"> • Minimalne i maksymalne ograniczenie temperatury powietrza nawiewanego • Funkcje zależne od temperatury zewnętrznej • Zdalny zadajnik względnej wartości zadanej • 2-stopniowa chłodnica DX • Przelączanie trybu Komfort / Ochrona (przelącznik czasowy) 	
RLU222 A14	ADC011 LU2 HQ Regulacja temperatury powietrza nawiewanego z nagrzewnicą wodną i chłodnicą DX. <i>Opcje:</i> <ul style="list-style-type: none"> • Kaskadowa regulacja temperatury pomieszczenia • Funkcje zależne od temperatury zewnętrznej • Zdalny zadajnik względnej wartości zadanej • 2-stopniowa chłodnica DX • Przelączanie trybu Komfort / Ochrona (przelącznik czasowy) 	
RLU222 A15	ADC006 LU2 HQ Regulacja temperatury powietrza wywiewanego (pomieszczenia) z nagrzewnicą wodną, ochroną przed zamarzaniem, chłodnicą wodną i sterowaniem wentylatorem. <i>Opcje:</i> <ul style="list-style-type: none"> • Minimalne i maksymalne ograniczenie temperatury powietrza nawiewanego • Funkcje zależne od temperatury zewnętrznej • Przelączanie trybu Komfort / Ochrona (przelącznik czasowy) 	

Regulator / typ podstawowy	Numer aplikacji / opis	Schemat instalacji / schemat połączeń
RLU222 A16	ADC014 LU2 HQ Regulacja temperatury powietrza nawiewanego z nagrzewnicą wodną, ochroną przed zamarzaniem, chłodnicą wodną i sterowaniem wentylatorem. <i>Opcje:</i> <ul style="list-style-type: none"> • Kaskadowa regulacja temperatury pomieszczenia • Funkcje zależne od temperatury zewnętrznej • Przelączanie trybu Komfort / Ochrona (przełącznik czasowy) 	
RLU222 A17	ADC007 LU2 HQ Regulacja temperatury powietrza wywiewanego (pomieszczenia) z nagrzewnicą wodną, ochroną przed zamarzaniem, chłodnicą DX i sterowaniem wentylatorem. <i>Opcje:</i> <ul style="list-style-type: none"> • Minimalne i maksymalne ograniczenie temperatury powietrza nawiewanego • Funkcje zależne od temperatury zewnętrznej • Przelączanie trybu Komfort / Ochrona (przełącznik czasowy) 	
RLU222 A18	ADC016 LU2 HQ Regulacja temperatury powietrza nawiewanego z nagrzewnicą wodną, z ochroną przed zamarzaniem, chłodnicą DX i sterowaniem wentylatorem. <i>Opcje:</i> <ul style="list-style-type: none"> • Kaskadowa regulacja temperatury pomieszczenia • Funkcje zależne od temperatury zewnętrznej • Przelączanie trybu Komfort / Ochrona (przełącznik czasowy) 	
RLU222 A19	AEAG01 LU2 HQ Regulacja temperatury powietrza wywiewanego (pomieszczenia) z odzyskiem ciepła w układzie zamkniętym i nagrzewnicą wodną. <i>Opcje:</i> <ul style="list-style-type: none"> • Minimalne i maksymalne ograniczenie temperatury powietrza nawiewanego • Funkcje zależne od temperatury zewnętrznej • Zdalny zadajnik względnej wartości zadanej • Przelączanie trybu Komfort / Ochrona (przełącznik czasowy) 	
RLU222 A20	AEAG02 LU2 HQ Regulacja temperatury powietrza nawiewanego z odzyskiem ciepła w układzie zamkniętym i nagrzewnicą wodną. <i>Opcje:</i> <ul style="list-style-type: none"> • Kaskadowa regulacja temperatury pomieszczenia • Funkcje zależne od temperatury zewnętrznej • Zdalny zadajnik względnej wartości zadanej • Przelączanie trybu Komfort / Ochrona (przełącznik czasowy) 	
RLU222 A21	AEAD01 LU2 HQ Regulacja temperatury powietrza wywiewanego (pomieszczenia) z przepustnicami powietrza mieszanego, nagrzewnicą wodną, ochroną przed zamarzaniem i sterowaniem wentylatorem. <i>Opcje:</i> <ul style="list-style-type: none"> • Minimalne i maksymalne ograniczenie temperatury powietrza nawiewanego • Funkcje zależne od temperatury zewnętrznej • Przelączanie trybu Komfort / Ochrona (przełącznik czasowy) 	
RLU222 A22	AEAD02 LU2 HQ Regulacja temperatury powietrza nawiewanego z przepustnicami powietrza mieszanego, nagrzewnicą wodną, ochroną przed zamarzaniem i sterowaniem wentylatorem. <i>Opcje:</i> <ul style="list-style-type: none"> • Kaskadowa regulacja temperatury pomieszczenia • Funkcje zależne od temperatury zewnętrznej • Przelączanie trybu Komfort / Ochrona (przełącznik czasowy) 	

Regulator / typ podstawowy	Numer aplikacji / opis	Schemat instalacji / schemat połączeń
RLU222 A23	ADB009 LU2 HQ Regulacja temperatury powietrza wywiewanego (pomieszczenia) z chłodnicą wodną i 2 agregatami chłodniczymi. <i>Opcje:</i> <ul style="list-style-type: none"> Minimalne i maksymalne ograniczenie temperatury powietrza nawiewanego Funkcje zależne od temperatury zewnętrznej Zdalny zadajnik względnej wartości zadanej Przełączanie trybu Komfort / Ochrona (przełącznik czasowy) 	
RLU222 A24	AECD01 LU2 HQ Regulacja temperatury powietrza wywiewanego (pomieszczenia) z przepustnicami powietrza mieszanego, nagrzewnicą wodną i chłodnicą DX. <i>Opcje:</i> <ul style="list-style-type: none"> Minimalne i maksymalne ograniczenie temperatury powietrza nawiewanego Funkcje zależne od temperatury zewnętrznej Zdalny zadajnik względnej wartości zadanej Przełączanie trybu Komfort / Ochrona (przełącznik czasowy) 	
RLU222 A25	AECD04 LU2 HQ Regulacja temperatury powietrza nawiewanego z przepustnicami powietrza mieszanego, nagrzewnicą wodną i chłodnicą DX. <i>Opcje:</i> <ul style="list-style-type: none"> Kaskadowa regulacja temperatury pomieszczenia Funkcje zależne od temperatury zewnętrznej Zdalny zadajnik względnej wartości zadanej Przełączanie trybu Komfort / Ochrona (przełącznik czasowy) 	
RLU222 A26	AECD02 LU2 HQ Regulacja temperatury powietrza wywiewanego (pomieszczenia) z przepustnicami powietrza mieszanego, nagrzewnicą wodną i chłodnicą DX. <i>Opcje:</i> <ul style="list-style-type: none"> Minimalne i maksymalne ograniczenie temperatury powietrza nawiewanego Funkcje zależne od temperatury zewnętrznej Zdalny zadajnik względnej wartości zadanej 2-stopniowa chłodnica DX Przełączanie trybu Komfort / Ochrona (przełącznik czasowy) 	
RLU222 A27	AECD05 LU2 HQ Regulacja temperatury powietrza nawiewanego z przepustnicami powietrza mieszanego, nagrzewnicą wodną i chłodnicą DX. <i>Opcje:</i> <ul style="list-style-type: none"> Kaskadowa regulacja temperatury pomieszczenia Funkcje zależne od temperatury zewnętrznej Zdalny zadajnik względnej wartości zadanej 2-stopniowa chłodnica DX Przełączanie trybu Komfort / Ochrona (przełącznik czasowy) 	
RLU222 A28	AECD03 LU2 HQ Regulacja temperatury powietrza wywiewanego (pomieszczenia) z przepustnicami powietrza mieszanego, nagrzewnicą elektryczną i chłodnicą wodną. <i>Opcje:</i> <ul style="list-style-type: none"> Minimalne i maksymalne ograniczenie temperatury powietrza nawiewanego Funkcje zależne od temperatury zewnętrznej Zdalny zadajnik względnej wartości zadanej 2-stopniowa elektryczna nagrzewnica powietrza Przełączanie trybu Komfort / Ochrona (przełącznik czasowy) 	

Regulator / typ podstawowy	Numer aplikacji / opis	Schemat instalacji / schemat połączeń
RLU222 A29	AECD06 LU2 HQ Regulacja temperatury powietrza nawiewanego z przepustnicami powietrza mieszanego, nagrzewnicą elektryczną i chłodnicą wodną. <i>Opcje:</i> <ul style="list-style-type: none"> • Kaskadowa regulacja temperatury pomieszczenia • Funkcje zależne od temperatury zewnętrznej • Zdalny zadajnik względnej wartości zadanej • 2-stopniowa elektryczna nagrzewnica powietrza • Przelączanie trybu Komfort / Ochrona (przelącznik czasowy) 	
RLU222 U01	ADKA02 LU2 HQ Regulacja wilgotności (względnej) powietrza wywiewanego (pomieszczenia) z nawilżaczem zraszającym. <i>Opcje:</i> <ul style="list-style-type: none"> • Maksymalne ograniczenie wilgotności powietrza • Zdalny zadajnik bezwzględnej wartości zadanej • 2-stopniowy nawilżacz • Przelączanie trybu Komfort / Ochrona (przelącznik czasowy) 	
RLU222 U02	PB0002 LU2 HQ Regulacja różnicy ciśnienia wody z pompami z regulowaną prędkością. <i>Opcje:</i> <ul style="list-style-type: none"> • Ograniczenie minimalnego i maksymalnego ciśnienia • Funkcje zależne od temperatury zewnętrznej • Zdalny zadajnik bezwzględnej wartości zadanej • Przelączanie trybu Komfort / Ochrona (przelącznik czasowy) 	
RLU222 U03	AZL002 LU2 HQ Regulacja różnicy ciśnienia powietrza z wentylatorami z regulowaną prędkością. <i>Opcje:</i> <ul style="list-style-type: none"> • Ograniczenie minimalnego i maksymalnego ciśnienia • Funkcje zależne od temperatury zewnętrznej • Zdalny zadajnik bezwzględnej wartości zadanej • Przelączanie trybu Komfort / Ochrona (przelącznik czasowy) 	
RLU222 U04	ADI003 LU2 HQ Regulacja wilgotności (względnej) powietrza wywiewanego (pomieszczenia) z chłodnicą DX. <i>Opcje:</i> <ul style="list-style-type: none"> • Dodatkowa zewnętrzna wartość zadana do wyboru maksimum • Korekcja wartości zadanej wilgotności zależna od temperatury pomieszczenia • Zdalny zadajnik bezwzględnej wartości zadanej • 2-stopniowa chłodnica DX • Przelączanie trybu Komfort / Ochrona (przelącznik czasowy) 	
RLU222 U05	ADI005 LU2 HQ Regulacja wilgotności (bezwzględnej) powietrza wywiewanego (pomieszczenia) z chłodnicą DX. <i>Opcje:</i> <ul style="list-style-type: none"> • Dodatkowa zewnętrzna wartość zadana do wyboru maksimum • Korekcja wartości zadanej wilgotności zależna od temperatury pomieszczenia • Zdalny zadajnik bezwzględnej wartości zadanej • 2-stopniowa chłodnica DX • Przelączanie trybu Komfort / Ochrona (przelącznik czasowy) 	

Regulator / typ podstawowy	Numer aplikacji / opis	Schemat instalacji / schemat połączeń
RLU222 U06	AAZD02 LU2 HQ Regulacja jakości powietrza pomieszczenia z przepustnicami powietrza mieszanego i sterowaniem wentylatorem. <i>Opcje:</i> <ul style="list-style-type: none"> • Dodatkowa zewnętrzna wartość zadana do wyboru maksimum • Funkcje zależne od temperatury zewnętrznej • Zdalny zadajnik bezwzględnej wartości zadanej • Wentylator 2-biegowy • Przelączenie trybu Komfort / Ochrona (przełącznik czasowy) 	
RLU222 U07	ADZA01 LU2 HQ Regulacja wilgotności (względnej) powietrza wywiewanego (pomieszczenia) z nawilżaczem zraszającym i chłodnicą DX. <i>Opcje:</i> <ul style="list-style-type: none"> • Maksymalne ograniczenie wilgotności powietrza nawiewanego • Dodatkowa zewnętrzna wartość zadana do wyboru maksimum • Zdalny zadajnik bezwzględnej wartości zadanej • Przelączenie trybu Komfort / Ochrona (przełącznik czasowy) 	
RLU222 U08	CZC001 LU2 HQ Regulacja temperatury z chłodzeniem sufitowym. <i>Opcje:</i> <ul style="list-style-type: none"> • Kompensacja wartości zadanej zależna od wilgotności • Alarm odchyłki • Przelączenie trybu Komfort / Ochrona (przełącznik czasowy) 	
RLU222 U09	HZC001 LU2 HQ Regulacja temperatury mieszającego obiegu grzewczego. <i>Opcje:</i> <ul style="list-style-type: none"> • Minimalne ograniczenie temperatury na powrocie • Funkcje zależne od temperatury zewnętrznej • Zdalny zadajnik bezwzględnej wartości zadanej • Przelączenie trybu Komfort / Ochrona (przełącznik czasowy) 	
RLU222 U10	ZZZ001 LU2 HQ Siłownik 3-stawny	
RLU222 U11	ZZZ002 LU2 HQ Nieliniowy przełącznik krokowy 2-stopniowy	
RLU222 U12	ADC019 LU2 HQ Regulator uniwersalny (zastępuje RKN2 / RKN22) <i>Zastosowanie:</i> Regulacja temperatury (sterowanie pompą zał/wył) <i>Opcje:</i> <ul style="list-style-type: none"> • Zdalny zadajnik bezwzględnej wartości zadanej • Przelączenie trybu Komfort / Ochrona (przełącznik czasowy) 	

Regulator / typ podstawowy	Numer aplikacji / opis	Schemat instalacji / schemat połączeń
RLU222 U13	ADC020 LU2 HQ Regulator uniwersalny (zastępuje RKN8 / RKN88) <i>Zastosowanie:</i> Regulacja temperatury (sterowanie ciągłe zaworem) <i>Opcje:</i> <ul style="list-style-type: none"> • Zdalny zadajnik bezwzględnej wartości zadanej • Przelączanie trybu Komfort / Ochrona (przelącznik czasowy) 	
RLU222 U14	HZC002 LU2 HQ Regulator temperatury kotła (zastępuje RCA12.2) <i>Zastosowanie:</i> Ograniczenie minimalnej temperatury powrotu kotła <i>Opcje:</i> <ul style="list-style-type: none"> • Zdalny zadajnik bezwzględnej wartości zadanej • Przelączanie trybu Komfort / Ochrona (przelącznik czasowy) 	
RLU222 U15	SA0001 LU2 HQ Regulator różnicy temperatury (zastępuje RSA24) <i>Zastosowanie:</i> Instalacje z kolektorami słonecznymi <i>Opcje:</i> <ul style="list-style-type: none"> • Ograniczenie maksymalnej temperatury kotła • Ograniczenie minimalnej temperatury ładowania 	
RLU222 U16	ABL001 LU2 HQ Regulacja różnicy ciśnienia powietrza nawiewanego <i>Opcje:</i> <ul style="list-style-type: none"> • Przelączanie z zewnętrznego przelącznika czasowego • Sygnalizator różnicy ciśnienia 	
RLU222 U17	ADZ001 LU2 HQ Regulacja różnicy ciśnienia powietrza nawiewanego, regulacja ilości powietrza wywiewanego <i>Opcje:</i> <ul style="list-style-type: none"> • Przelączanie z zewnętrznego przelącznika czasowego • Przesunięcie wartości zadanej w funkcji przepływu objętościowego powietrza nawiewanego • Sygnalizator różnicy ciśnienia 	
RLU222 U18	ADL001 LU2 HQ Regulacja różnicy ciśnienia powietrza nawiewanego i pomieszczenia <i>Opcje:</i> <ul style="list-style-type: none"> • Przelączanie z zewnętrznego przelącznika czasowego • Sygnalizator różnicy ciśnienia 	
RLU222 U19	ADZA02 LU2 HQ Regulacja wilgotności powietrza wywiewanego (pomieszczenia) <i>Opcje:</i> <ul style="list-style-type: none"> • Maksymalne ograniczenie wilgotności powietrza nawiewanego • Przelączanie trybu Komfort / Ochrona (przelącznik czasowy) 	

Regulator / typ podstawowy	Numer aplikacji / opis	Schemat instalacji / schemat połączeń
RLU232 A01	AEOF01 LU3 HQ Regulacja temperatury powietrza wywiewanego (pomieszczenia) z odzyskiem ciepła, nagrzewnicą wodną, ochroną przed zamrażaniem i sterowaniem wentylatorem. <i>Opcje:</i> <ul style="list-style-type: none"> Minimalne i maksymalne ograniczenie temperatury powietrza nawiewanego Funkcje zależne od temperatury zewnętrznej Ochrona przeciwbloedzeniowa układu odzysku ciepła Przełączanie trybu Komfort / Ekonomiczny Przełączanie trybu Komfort / Ochrona (przełącznik czasowy) 	
RLU232 A02	AEOF02 LU3 HQ Regulacja temperatury powietrza nawiewanego z odzyskiem ciepła, nagrzewnicą wodną, ochroną przed zamrażaniem i sterowaniem wentylatorem. <i>Opcje:</i> <ul style="list-style-type: none"> Kaskadowa regulacja temperatury pomieszczenia Funkcje zależne od temperatury zewnętrznej Ochrona przeciwbloedzeniowa układu odzysku ciepła Przełączanie trybu Komfort / Ekonomiczny Przełączanie trybu Komfort / Ochrona (przełącznik czasowy) 	
RLU232 A03	ADC015 LU3 HQ Regulacja temperatury powietrza nawiewanego z nagrzewnicą wodną, ochroną przed zamrażaniem, chłodnicą wodną i sterowaniem wentylatorem. <i>Opcje:</i> <ul style="list-style-type: none"> Kaskadowa regulacja temperatury pomieszczenia Funkcje zależne od temperatury zewnętrznej Przełączanie trybu Komfort / Ekonomiczny Przełączanie trybu Komfort / Ochrona (przełącznik czasowy) 	
RLU232 A04	AECG01 LU3 HQ Regulacja temperatury powietrza wywiewanego (pomieszczenia) z odzyskiem ciepła w układzie zamkniętym, nagrzewnicą wodną i chłodnicą wodną. <i>Opcje:</i> <ul style="list-style-type: none"> Minimalne i maksymalne ograniczenie temperatury powietrza nawiewanego Funkcje zależne od temperatury zewnętrznej Ochrona przeciwbloedzeniowa układu odzysku ciepła Zdalny zadajnik względnej wartości zadanej Przełączanie trybu Komfort / Ekonomiczny Przełączanie trybu Komfort / Ochrona (przełącznik czasowy) 	
RLU232 A05	AECG02 LU3 HQ Regulacja temperatury powietrza nawiewanego z odzyskiem ciepła w układzie zamkniętym, nagrzewnicą wodną i chłodnicą wodną. <i>Opcje:</i> <ul style="list-style-type: none"> Kaskadowa regulacja temperatury pomieszczenia Funkcje zależne od temperatury zewnętrznej Ochrona przeciwbloedzeniowa układu odzysku ciepła Zdalny zadajnik względnej wartości zadanej Przełączanie trybu Komfort / Ekonomiczny Przełączanie trybu Komfort / Ochrona (przełącznik czasowy) 	

Regulator / typ podstawowy	Numer aplikacji / opis	Schemat instalacji / schemat połączeń
RLU232 A06	AECF01 LU3 HQ Regulacja temperatury powietrza wywiewanego (pomieszczenia) z odzyskiem ciepła, nagrzewnicą wodną i chłodnicą wodną. <i>Opcje:</i> <ul style="list-style-type: none"> • Minimalne i maksymalne ograniczenie temperatury powietrza nawiewanego • Funkcje zależne od temperatury zewnętrznej • Ochrona przeciwooblodzeniowa układu odzysku ciepła • Zdalny zadajnik względnej wartości zadanej • Przelączanie trybu Komfort / Ekonomiczny • Przelączanie trybu Komfort / Ochrona (przelącznik czasowy) 	
RLU232 A07	AECF03 LU3 HQ Regulacja temperatury powietrza nawiewanego z odzyskiem ciepła, nagrzewnicą wodną i chłodnicą wodną. <i>Opcje:</i> <ul style="list-style-type: none"> • Kaskadowa regulacja temperatury pomieszczenia • Funkcje zależne od temperatury zewnętrznej • Ochrona przeciwooblodzeniowa układu odzysku ciepła • Zdalny zadajnik względnej wartości zadanej • Przelączanie trybu Komfort / Ekonomiczny • Przelączanie trybu Komfort / Ochrona (przelącznik czasowy) 	
RLU232 A08	AECF02 LU3 HQ Regulacja temperatury powietrza wywiewanego (pomieszczenia) z odzyskiem ciepła, nagrzewnicą wodną, ochroną przed zamrażaniem, chłodnicą wodną i sterowaniem wentylatorem. <i>Opcje:</i> <ul style="list-style-type: none"> • Minimalne i maksymalne ograniczenie temperatury powietrza nawiewanego • Funkcje zależne od temperatury zewnętrznej • Ochrona przeciwooblodzeniowa układu odzysku ciepła • Przelączanie trybu Komfort / Ekonomiczny • Przelączanie trybu Komfort / Ochrona (przelącznik czasowy) 	
RLU232 A09	AECF04 LU3 HQ Regulacja temperatury powietrza nawiewanego z odzyskiem ciepła, nagrzewnicą wodną, ochroną przed zamrażaniem, chłodnicą wodną i sterowaniem wentylatorem. <i>Opcje:</i> <ul style="list-style-type: none"> • Kaskadowa regulacja temperatury pomieszczenia • Funkcje zależne od temperatury zewnętrznej • Ochrona przeciwooblodzeniowa układu odzysku ciepła • Przelączanie trybu Komfort / Ekonomiczny • Przelączanie trybu Komfort / Ochrona (przelącznik czasowy) 	
RLU232 A10	ADC009 LU3 HQ Regulacja temperatury powietrza wywiewanego (pomieszczenia) z nagrzewnicą wodną i 2 wodnymi chłodnicami powietrza. <i>Opcje:</i> <ul style="list-style-type: none"> • Minimalne i maksymalne ograniczenie temperatury powietrza nawiewanego • Funkcje zależne od temperatury zewnętrznej • Zdalny zadajnik względnej wartości zadanej • Przelączanie trybów Komfort / Ekonomiczny 	
RLU232 A11	ADC018 LU3 HQ Regulacja temperatury powietrza nawiewanego z nagrzewnicą wodną i dwiema wodnymi chłodnicami powietrza. <i>Opcje:</i> <ul style="list-style-type: none"> • Kaskadowa regulacja temperatury pomieszczenia • Funkcje zależne od temperatury zewnętrznej • Zdalny zadajnik względnej wartości zadanej • Przelączanie trybu Komfort / Ekonomiczny • Przelączanie trybu Komfort / Ochrona (przelącznik czasowy) 	

Regulator / typ podstawowy	Numer aplikacji / opis	Schemat instalacji / schemat połączeń
RLU232 A12	AEDK01 LU3 HQ Regulacja temperatury powietrza nawiewanego i regulacja wilgotności (względnej) pomieszczenia z odzyskiem ciepła, nagrzewnicą wodną i nawilżaczem zraszającym. <i>Opcje:</i> <ul style="list-style-type: none"> • Kaskadowa regulacja temperatury pomieszczenia • Maksymalne ograniczenie wilgotności powietrza nawiewanego • Funkcje zależne od temperatury zewnętrznej • Przelączanie trybu Komfort / Ekonomiczny • Przelączanie trybu Komfort / Ochrona (przelącznik czasowy) 	
RLU232 A13	ADE001 LU3 HQ Regulacja temperatury powietrza wywiewanego (pomieszczenia) i regulacja punktu rosy z wstępną nagrzewnicą wodną powietrza, ochroną przed zamarzaniem, chłodnicą wodną, wtórną nagrzewnicą wodną i sterowaniem wentylatorem. <i>Opcje:</i> <ul style="list-style-type: none"> • Minimalne i maksymalne ograniczenie temperatury powietrza nawiewanego • Funkcje zależne od temperatury zewnętrznej • Przelączanie trybu Komfort / Ekonomiczny • Przelączanie trybu Komfort / Ochrona (przelącznik czasowy) 	
RLU232 A14	ADFA01 LU3 HQ Regulacja temperatury powietrza nawiewanego i regulacja wilgotności (względnej) powietrza wywiewanego (pomieszczenia) z nagrzewnicą wodną, ochroną przed zamarzaniem, nawilżaczem zraszającym, chłodnicą wodną i sterowaniem wentylatorem. <i>Opcje:</i> <ul style="list-style-type: none"> • Maksymalne ograniczenie wilgotności powietrza nawiewanego • Funkcje zależne od temperatury zewnętrznej • Przelączanie trybu Komfort / Ekonomiczny • Przelączanie trybu Komfort / Ochrona (przelącznik czasowy) 	
RLU232 A15	ADFA02 LU3 HQ Regulacja temperatury powietrza wywiewanego (pomieszczenia) i regulacja punktu rosy z wstępną nagrzewnicą wodną, ochroną przed zamarzaniem, nawilżaczem zraszającym, chłodnicą wodną, wtórną nagrzewnicą wodną i sterowaniem wentylatorem. <i>Opcje:</i> <ul style="list-style-type: none"> • Minimalne i maksymalne ograniczenie temperatury powietrza nawiewanego • Dodatkowa zewnętrzna wartość zadana do wyboru maksimum • Przelączanie trybu Komfort / Ekonomiczny • Przelączanie trybu Komfort / Ochrona (przelącznik czasowy) 	
RLU232 A16	AEFH01 LU3 HQ Regulacja temperatury powietrza nawiewanego i regulacja wilgotności (względnej) powietrza wywiewanego (pomieszczenia) z przepustnicami powietrza mieszane, nagrzewnicą wodną, ochroną przed zamarzaniem, nawilżaczem zraszającym, chłodnicą wodną i sterowaniem wentylatorem. <i>Opcje:</i> <ul style="list-style-type: none"> • Kaskadowa regulacja temperatury pomieszczenia • Funkcje zależne od temperatury zewnętrznej • Przelączanie trybu Komfort / Ekonomiczny • Przelączanie trybu Komfort / Ochrona (przelącznik czasowy) 	
RLU232 A17	AECD01 LU3 HQ Regulacja temperatury powietrza wywiewanego (pomieszczenia) i regulacja temperatury powietrza mieszane <i>Opcje:</i> <ul style="list-style-type: none"> • Minimalne i maksymalne ograniczenie temperatury powietrza nawiewanego • Funkcje zależne od temperatury zewnętrznej • Przelączanie trybu Komfort / Ekonomiczny • Przelączanie trybu Komfort / Ochrona (przelącznik czasowy) 	

Regulator / typ podstawowy	Numer aplikacji / opis	Schemat instalacji / schemat połączeń
RLU232 U01	ABA001 LU3 HQ Dwa niezależne układy regulacji temperatury powietrza nawiewanego z wodnymi nagrzewnicami powietrza. <i>Opcje:</i> <ul style="list-style-type: none"> • Dwa niezależne zdalne nastawniki wartości zadanych • Funkcje zależne od temperatury zewnętrznej • Przelączanie trybu Komfort / Ochrona (przelącznik czasowy) 	
RLU232 U02	ADL001 LU3 HQ Regulacja objętości powietrza nawiewanego i wywiewanego ze sterowaniem wentylatorami. <i>Opcje:</i> <ul style="list-style-type: none"> • Dwa niezależne zdalne nastawniki wartości zadanych • Funkcje zależne od temperatury zewnętrznej • Przelączanie trybu Komfort / Ochrona (przelącznik czasowy) 	
RLU232 U03	ZZZ003 LU3 HQ Liniowy przelącznik krokowy 2-stopniowy	
RLU232 U04	ZZZ004 LU3 HQ Binarny przelącznik krokowy 2-stopniowy	
RLU232 U05	ZZZ005 LU3 HQ Nieliniowy przelącznik krokowy 2-stopniowy	
RLU236 A01	ADA007 LU3 HQ Regulacja temperatury powietrza wywiewanego (pomieszczenia) z nagrzewnicą elektryczną. <i>Opcje:</i> <ul style="list-style-type: none"> • Minimalne i maksymalne ograniczenie temperatury powietrza nawiewanego • Funkcje zależne od temperatury zewnętrznej • Zdalny zadajnik względnej wartości zadanej • 6-stopniowa elektryczna nagrzewnica powietrza • Przelączanie trybu Komfort / Ekonomiczny • Przelączanie trybu Komfort / Ochrona (przelącznik czasowy) 	

Regulator / typ podstawowy	Numer aplikacji / opis	Schemat instalacji / schemat połączeń
RLU236 A02	ADA013 LU3 HQ Regulacja temperatury powietrza nawiewanego z nagrzewnicą elektryczną. <i>Opcje:</i> <ul style="list-style-type: none"> • Kaskadowa regulacja temperatury pomieszczenia • Funkcje zależne od temperatury zewnętrznej • Zdalny zadajnik względnej wartości zadanej • 6-stopniowa elektryczna nagrzewnica powietrza • Przelączanie trybu Komfort / Ekonomiczny • Przelączanie trybu Komfort / Ochrona (przelącznik czasowy) 	<p>The diagram shows a cascade control system. The primary control loop includes a sensor (B9, N.X3) and a controller (E1, N.Q1-N.Q3, N.Y1) that drives an electric heater (E1, N.Q4-N.Q6). The secondary control loop includes a sensor (B1, N.X1) and a controller (B2, N.X1) that drives a DX coil (B1, N.X2). A remote setpoint (B5, N.X2) is also shown. The system is controlled by a central unit (S5, N.D1) and a timer (S6, N.D2).</p>
RLU236 A03	ADB004 LU3 HQ Regulacja temperatury powietrza wywiewanego (pomieszczenia) z chłodnicą DX. <i>Opcje:</i> <ul style="list-style-type: none"> • Minimalne i maksymalne ograniczenie temperatury powietrza nawiewanego • Funkcje zależne od temperatury zewnętrznej • Zdalny zadajnik względnej wartości zadanej • 6-stopniowa chłodnica DX • Przelączanie trybu Komfort / Ekonomiczny • Przelączanie trybu Komfort / Ochrona (przelącznik czasowy) 	<p>The diagram shows a DX coil (B1, N.X2) controlled by a remote setpoint (B5, N.X2). A sensor (B9, N.X3) is also present. The system is controlled by a central unit (S5, N.D1) and a timer (S6, N.D2).</p>
RLU236 A04	ADB008 LU3 HQ Regulacja temperatury powietrza nawiewanego z chłodnicą DX. <i>Opcje:</i> <ul style="list-style-type: none"> • Kaskadowa regulacja temperatury pomieszczenia • Funkcje zależne od temperatury zewnętrznej • Zdalny zadajnik względnej wartości zadanej • 6-stopniowa chłodnica DX • Przelączanie trybu Komfort / Ekonomiczny • Przelączanie trybu Komfort / Ochrona (przelącznik czasowy) 	<p>The diagram shows a DX coil (B1, N.X2) controlled by a remote setpoint (B5, N.X2). A sensor (B9, N.X3) is also present. The system is controlled by a central unit (S5, N.D1) and a timer (S6, N.D2).</p>
RLU236 A05	ADC005 LU3 HQ Regulacja temperatury powietrza wywiewanego (pomieszczenia) nagrzewnicą elektryczną i chłodnicą DX. <i>Opcje:</i> <ul style="list-style-type: none"> • Minimalne i maksymalne ograniczenie temperatury powietrza nawiewanego • Funkcje zależne od temperatury zewnętrznej • Zdalny zadajnik względnej wartości zadanej • 4-stopniowa elektryczna nagrzewnica powietrza • 2-stopniowa chłodnica DX • Przelączanie trybu Komfort / Ekonomiczny • Przelączanie trybu Komfort / Ochrona (przelącznik czasowy) 	<p>The diagram shows a cascade control system. The primary control loop includes a sensor (B9, N.X3) and a controller (E1, N.Q1-N.Q4, N.Y1) that drives an electric heater (E1, N.Q5-N.Q6). The secondary control loop includes a sensor (B1, N.X2) and a controller (B2, N.X1) that drives a DX coil (B1, N.X2). A remote setpoint (B5, N.X2) is also shown. The system is controlled by a central unit (S5, N.D1) and a timer (S6, N.D2).</p>
RLU236 A06	ADC013 LU3 HQ Regulacja temperatury powietrza nawiewanego z nagrzewnicą elektryczną i chłodnicą DX. <i>Opcje:</i> <ul style="list-style-type: none"> • Kaskadowa regulacja temperatury pomieszczenia • Funkcje zależne od temperatury zewnętrznej • Zdalny zadajnik względnej wartości zadanej • 4-stopniowa elektryczna nagrzewnica powietrza • 2-stopniowa chłodnica DX • Przelączanie trybu Komfort / Ekonomiczny • Przelączanie trybu Komfort / Ochrona (przelącznik czasowy) 	<p>The diagram shows a cascade control system. The primary control loop includes a sensor (B9, N.X3) and a controller (E1, N.Q1-N.Q4, N.Y1) that drives an electric heater (E1, N.Q5-N.Q6). The secondary control loop includes a sensor (B1, N.X1) and a controller (B2, N.X1) that drives a DX coil (B1, N.X2). A remote setpoint (B5, N.X2) is also shown. The system is controlled by a central unit (S5, N.D1) and a timer (S6, N.D2).</p>

Regulator / typ podstawowy	Numer aplikacji / opis	Schemat instalacji / schemat połączeń
RLU236 A07	ADC008 LU3 HQ Regulacja temperatury powietrza wywiewanego (pomieszczenia) z nagrzewnicą wodną, ochroną przed zamarzaniem, z chłodnicą DX i sterowaniem wentylatorem. <i>Opcje:</i> <ul style="list-style-type: none"> Minimalne i maksymalne ograniczenie temperatury powietrza nawiewanego Funkcje zależne od temperatury zewnętrznej Zdalny zadajnik względnej wartości zadanej 4-stopniowa chłodnica DX Przełączanie trybu Komfort / Ekonomiczny Przełączanie trybu Komfort / Ochrona (przełącznik czasowy) 	
RLU236 A08	ADC017 LU3 HQ Regulacja temperatury powietrza nawiewanego z nagrzewnicą wodną, ochroną przed zamarzaniem, chłodnicą DX i sterowaniem wentylatorami. <i>Opcje:</i> <ul style="list-style-type: none"> Kaskadowa regulacja temperatury pomieszczenia Funkcje zależne od temperatury zewnętrznej Zdalny zadajnik względnej wartości zadanej 4-stopniowa chłodnica DX Przełączanie trybu Komfort / Ekonomiczny Przełączanie trybu Komfort / Ochrona (przełącznik czasowy) 	
RLU236 A09	AEDL01 LU3 HQ Regulacja temperatury powietrza nawiewanego i regulacja wilgotności (względnej) powietrza nawiewanego z odzyskiem ciepła w układzie zamkniętym, nagrzewnicą wodną, ochroną przed zamarzaniem, nawilżaczem zraszającym i sterowaniem wentylatorami. <i>Opcje:</i> <ul style="list-style-type: none"> Kaskadowa regulacja temperatury pomieszczenia Funkcje zależne od temperatury zewnętrznej Przełączanie trybu Komfort / Ekonomiczny Przełączanie trybu Komfort / Ochrona (przełącznik czasowy) 	
RLU236 A10	AEFL01 LU3 HQ Regulacja temperatury powietrza nawiewanego i regulacja wilgotności (względnej) powietrza nawiewanego z odzyskiem ciepła w układzie zamkniętym, chłodnicą DX, nagrzewnicą wodną, ochroną przed zamarzaniem, nawilżaczem zraszającym i sterowaniem wentylatorami. <i>Opcje:</i> <ul style="list-style-type: none"> Kaskadowa regulacja temperatury pomieszczenia Funkcje zależne od temperatury zewnętrznej 2-stopniowa chłodnica DX Przełączanie trybu Komfort / Ekonomiczny Przełączanie trybu Komfort / Ochrona (przełącznik czasowy) 	
RLU236 A11	AECD02 LU3 HQ Regulacja temperatury powietrza wywiewanego (pomieszczenia) i regulacja temperatury powietrza mieszanego. <i>Opcje:</i> <ul style="list-style-type: none"> Minimalne i maksymalne ograniczenie temperatury powietrza nawiewanego Funkcje zależne od temperatury zewnętrznej Zdalny zadajnik względnej wartości zadanej 2-stopniowa elektryczna nagrzewnica powietrza 2-stopniowa chłodnica DX Przełączanie trybu Komfort / Ekonomiczny Przełączanie trybu Komfort / Ochrona (przełącznik czasowy) 	

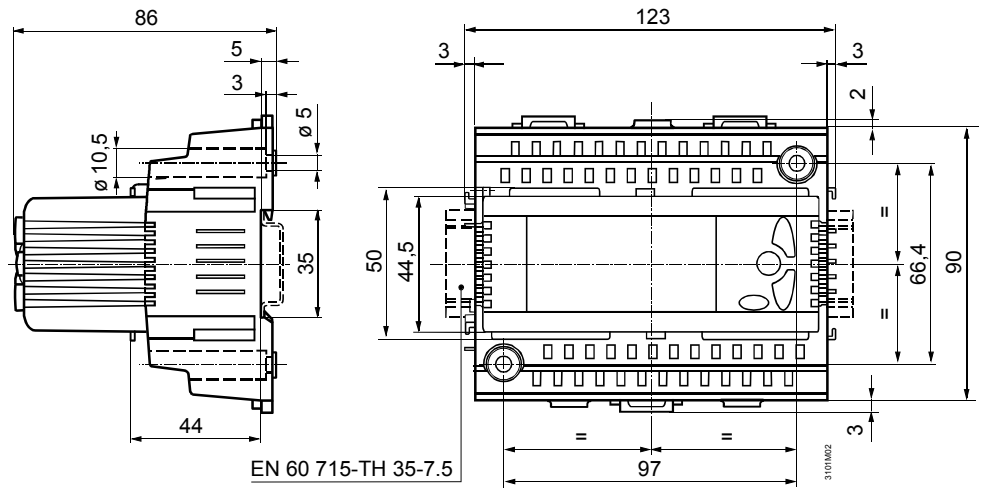
Regulator / typ podstawowy	Numer aplikacji / opis	Schemat instalacji / schemat połączeń
RLU236 U04	ADI004 LU3 HQ Regulacja wilgotności (względnej) powietrza wywiewanego (pomieszczenia) z chłodnicą DX. <i>Opcje:</i> <ul style="list-style-type: none"> • Dodatkowa zewnętrzna wartość zadana do wyboru maksimum • Korekcja wartości zadanej wilgotności zależna od temperatury pomieszczenia • Zdalny zadajnik bezwzględnej wartości zadanej • 6-stopniowa chłodnica DX • Przelączanie trybu Komfort / Ekonomiczny • Przelączanie trybu Komfort / Ochrona (przelącznik czasowy) 	
RLU236 U05	ADI006 LU3 HQ Regulacja wilgotności (bezwzględnej) powietrza wywiewanego (pomieszczenia) z chłodnicą DX. <i>Opcje:</i> <ul style="list-style-type: none"> • Zewnętrzna wartość zadana do wyboru wartości maksymalnej • Korekcja wartości zadanej wilgotności zależna od temperatury pomieszczenia • Zdalny zadajnik bezwzględnej wartości zadanej • 6-stopniowa chłodnica DX • Przelączanie trybu Komfort / Ekonomiczny • Przelączanie trybu Komfort / Ochrona (przelącznik czasowy) 	
RLU236 U06	AAZD03 LU3 HQ Regulacja jakości powietrza w pomieszczeniu z przepustnicami powietrza mieszanego i sterowaniem wentylatorem. <i>Opcje:</i> <ul style="list-style-type: none"> • Dodatkowa zewnętrzna wartość zadana do wyboru maksimum • Funkcje zależne od temperatury zewnętrznej • Zdalny zadajnik bezwzględnej wartości zadanej • Wentylator 6-biegowy • Przelączanie trybu Komfort / Ekonomiczny • Przelączanie trybu Komfort / Ochrona (przelącznik czasowy) 	
RLU236 U07	ADZA02 LU3 HQ Regulacja wilgotności (względnej) powietrza nawiewanego (pomieszczenia) z nawilżaczem zraszającym i chłodnicą DX. <i>Opcje:</i> <ul style="list-style-type: none"> • Maksymalne ograniczenie wilgotności powietrza nawiewanego • Dodatkowa zewnętrzna wartość zadana do wyboru maksimum • Zdalny zadajnik względnej wartości zadanej • 2-stopniowy nawilżacz • 4-stopniowa chłodnica DX • Przelączanie trybu Komfort / Ekonomiczny • Przelączanie trybu Komfort / Ochrona (przelącznik czasowy) 	
RLU236 U08	ZZZ006 LU3 HQ Liniowy przelącznik krokowy 3-stopniowy	

Regulator / typ podstawowy	Numer aplikacji / opis	Schemat instalacji / schemat połączeń
RLU236 U09	ZZZ007 LU3 HQ Liniowy przełącznik krokowy 4-stopniowy	
RLU236 U10	ZZZ008 LU3 HQ Liniowy przełącznik krokowy 5-stopniowy	
RLU236 U11	ZZZ009 LU3 HQ Liniowy przełącznik krokowy 6-stopniowy	
RLU236 U12	ZZZ010 LU3 HQ Nieliniowy przełącznik krokowy 3-stopniowy	
RLU236 U13	ZZZ011 LU3 HQ Nieliniowy przełącznik krokowy 4-stopniowy	

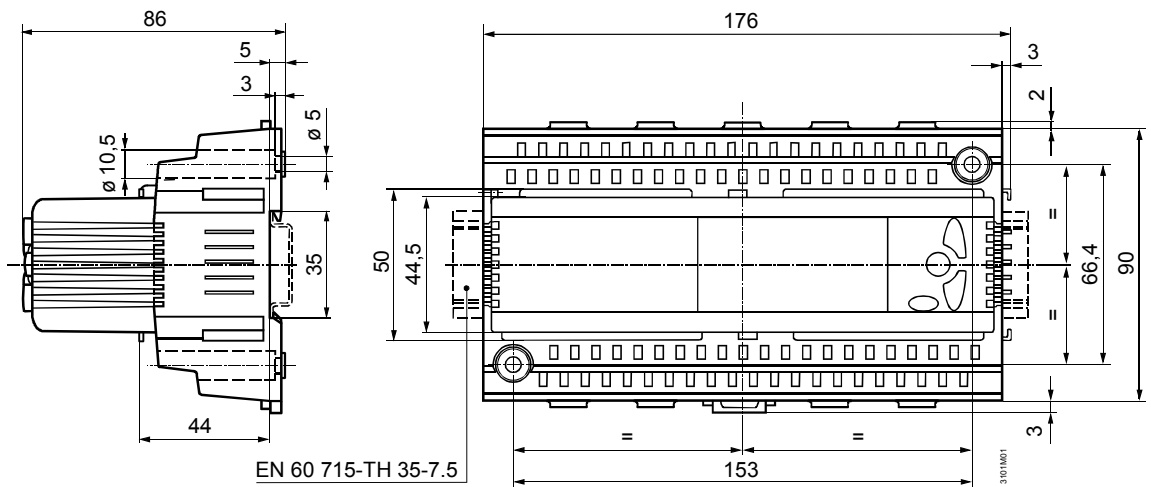
Regulator / typ podstawowy	Numer aplikacji / opis	Schemat instalacji / schemat połączeń
RLU236 U14	ZZZ012 LU3 HQ Nieliniowy przełącznik krokowy 5-stopniowy	
RLU236 U15	ZZZ013 LU3 HQ Nieliniowy przełącznik krokowy 6-stopniowy	
RLU236 U16	ZZZ014 LU3 HQ Binarny przełącznik krokowy 3-stopniowy (3 przekaźniki)	
RLU236 U17	ZZZ015 LU3 HQ Binarny przełącznik krokowy 15-stopniowy (4 przekaźniki)	
RLU236 U18	CZZ001 LU3 HQ Regulacja ciśnienia skraplania Opcje: • Przełączanie z zewnętrznego przełącznika czasowego	

Wymiary

RLU202
RLU220
RLU222

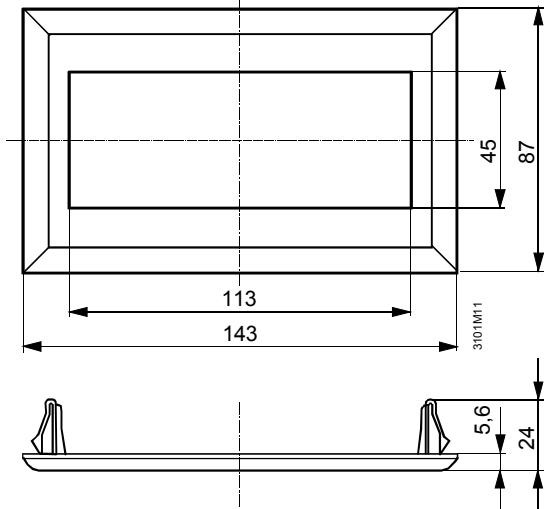


RLU232
RLU236

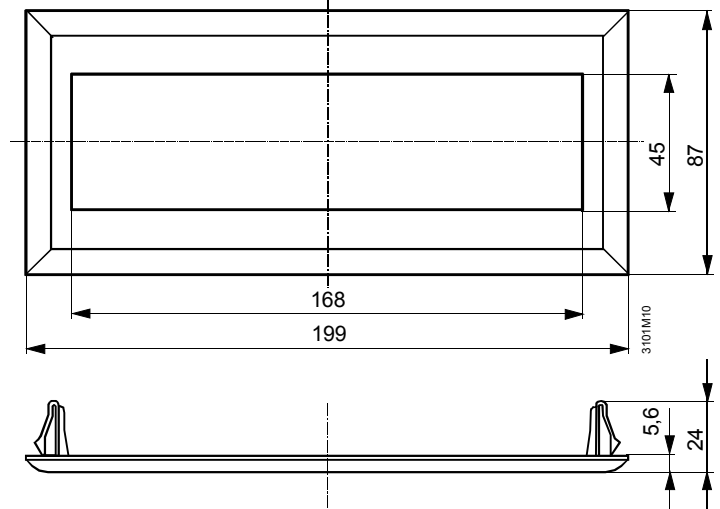


ARG62.201

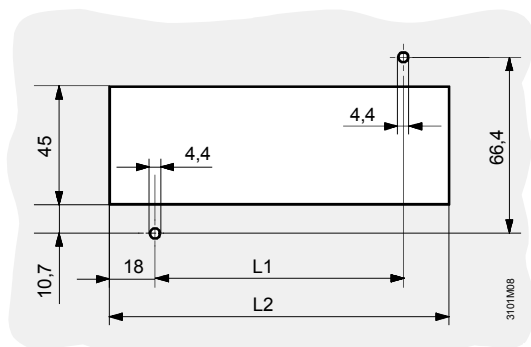
Maskownica do RLU202, RLU220 i RLU222:



Maskownica do RLU232 i RLU236:

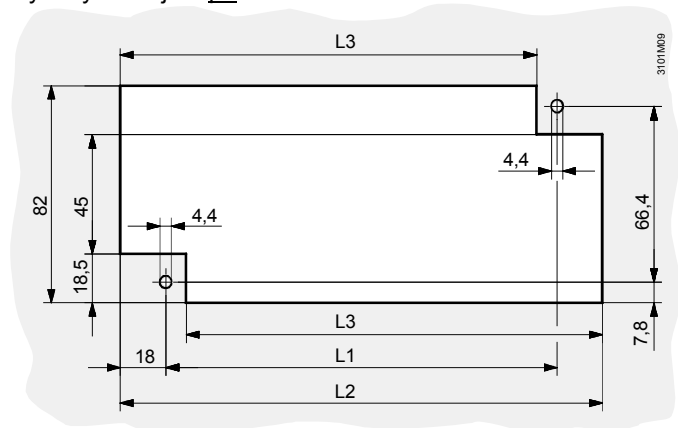


Wymiary wycięcia gdy okablowanie regulatora wykonywane jest przez montażem:



Typ	L1	L2
RLU202, RLU220, RLU222	97	133
RLU232, RLU236	153	189

Wymiary wycięcia gdy okablowanie regulatora wykonywane jest po montażu:



Typ	L1	L2	L3
RLU202, RLU220, RLU222	97	133	107
RLU232, RLU236	153	189	163

Wymiary w mm

