

Domekt R 400 H

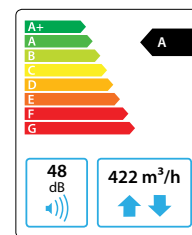
Maksymalny strumień powietrza (m ³ /h)	422
Masa (kg)	45
Napięcie znamionowe (V)	1~ 230
Maksymalny prąd obciążenia (A)	HE 6,3
Sprawność temperaturowa odzysku ciepła (%)	84
Znamionowy przepływ powietrza (m ³ /s)	0,082
Znamionowa różnica ciśnienia (Pa)	50
JPM (W/(m ³ /h))	0,35
Wymiary filtrów BxHxL (mm)	410x200x46
Pobór mocy przez napęd wentylatora przy przepływie znamionowym (W)	55
Pobór mocy przez napęd wentylatora przy przepływie maksymalnym (W)	126
Moc nagrzewnicy elektrycznej (kW) / Δt (°C)	1/9,4
Automatyka	C6.1 / C6.2
Wymagana przestrzeń do obsługi (mm)	650



C6.1



C6.2



Dane akustyczne

Poziom hałas średnio ważony L_{WA}, dB(A) przy przepływie znamionowym

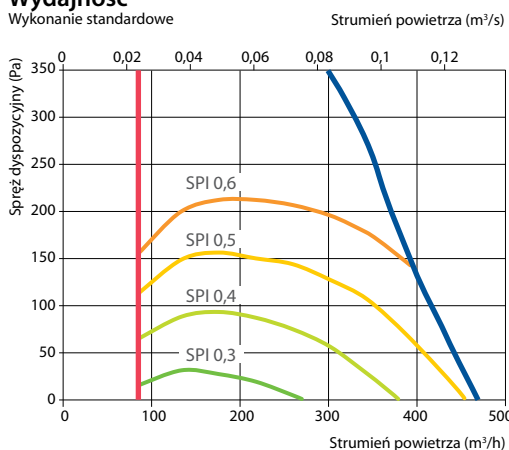
Wlot nawiewu	60
Wylot nawiewu	69
Wlot wywiewu	60
Wylot wywiewu	69
Obudowa	48

Cisnienie akustyczne średnio ważne L_{PA}, dB(A) pomieszczenie izolowane standardowo, 10 m², odległość od źródła hałasu – 3 m.

Otoczenie	37
-----------	----

Wydajność

Wykonanie standardowe

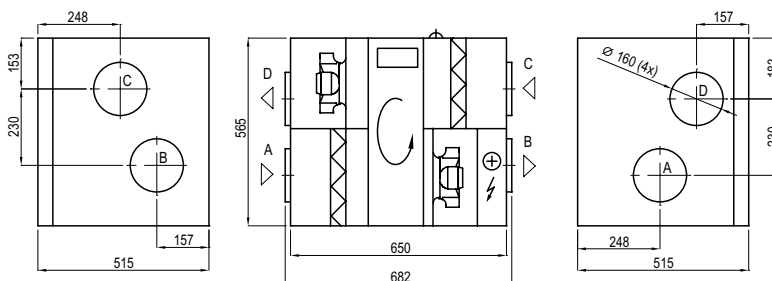


Sprawność temperaturowa

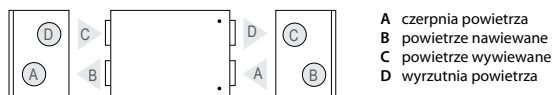
	Zima					Lato		
Temperatura zewnętrzna (°C)	-23	-15	-10	-5	0	25	30	35
Temp. za odzyskiem ciepła (°C)	13,4	14,9	15,9	16,8	17,8	22,6	23,5	24,5

dla temperatury wewnętrznej +22°C, 20% RH

Wersja prawa (R1)



Wersja lewa (L1)



Akcesoria (str. 123)

Przepustnice z siłownikami	AGUJ-M-160+LF230/LM230
Tłumiki akustyczne	A/D AGS-160-50-600-M B/C AGS-160-50-900-M
Nagrzewnica wodna	DH-160
PPU	PPU-HW-3R-15-0,4-W1

Zawór 2-drogowy /nagrzewnica w.	VVP47.10-0,4
Chłodnica wodna	DCW-0,4-3 / DHCW-160
Zawór 2-drogowy /chłodnica w.	VVP47.10-1,6
Chłodnica freonowa	DCF-0,4-3
Agregat chłodzący	MOU-12HFN8+KA8140