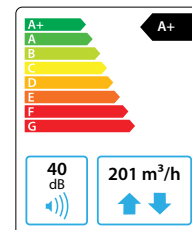


Domekt CF 200 V C6M

Maksymalny strumień powietrza (m ³ /h)	201
Maksymalny strumień powietrza (l/s)	56
Masa (kg)	42
Napięcie znamionowe (V)	1~230
Maksymalny prąd obciążenia (A)	HE8,3
Sprawność temperaturowa odzysku ciepła (%)	92
Znamionowy przepływ powietrza (m ³ /s)	0,039
Znamionowa różnica ciśnienia (Pa)	50
JPM (W/(m ³ /h))	0,21
Wymiary filtrów BxHxL (mm)	365x132x46
Pobór mocy przez napęd wentylatora przy przepływie znamionowym (W)	15
Pobór mocy przez napęd wentylatora przy przepływie maksymalnym (W)	37
Moc nagrzewnicy elektrycznej (kW) / Δt (°C)	0,5 / 9,8
Moc wstępnej nag. el. (kW) / Δt (°C)	1 / 19,6
Wymagana przestrzeń do obsługi (mm)	600
Automatyka sterowania	C6M



Dane akustyczne

Poziom hałasu średnio ważony L_{WA}, dB(A) przy przepływie znamionowym

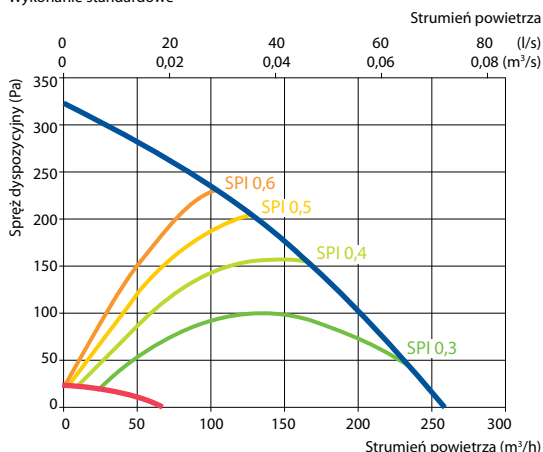
Wlot nawiewu	45
Wylot nawiewu	59
Wlot wywiewu	45
Wylot wywiewu	59
Obudowa	40

Cięśnienie akustyczne średnio ważone L_{PA}, dB(A) pomieszczenie izolowane standardowo, 10 m², odległość od źródła hałasu – 3 m.

Otoczenie	30
-----------	----

Wydajność

Wykonanie standardowe

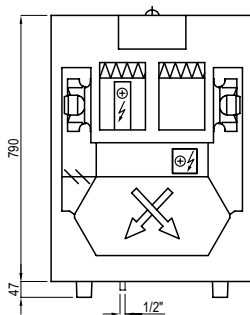


Sprawność temperaturowa

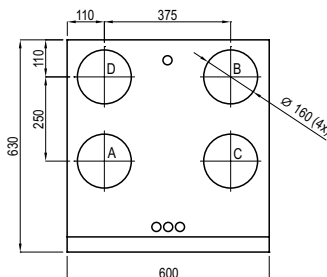
Temperatura zewnętrzna (°C)	Zima					Lato		
	-23	-15	-10	-5	0	25	30	35
Temp. za odzyskiem ciepła (°C)	18,9*	19,0*	19,0*	19,0	19,6	22,3	22,9	23,4

Dla temperatury wewnętrznej +22°C, 20% RH
* Obliczenia z uwzględnieniem pracy nagrzewnicy wstępnej.

Wersja prawa (R1)



Wersja lewa (L1)



- A czerpnia powietrza
- B powietrze nawiewane
- C powietrze wywiewane
- D wyrzutnia powietrza

Akcesoria

Przepustnice z siłownikami	AGUJ-M-160+LF230/CM230
Tłumiki akustyczne	A/D AGS-160-50-600-M B/C AGS-160-50-900-M
Nagrzewnica wodna	DH-160
PPU	PPU-HW-3R-15-0,4-W2

Zawór 2-drogowy /nagrzewnica w.	VVP47.10-0,25
Chłodnica wodna	DCW-0,2-1
Zawór 2-drogowy /chłodnica w.	VVP47.10-1,6
Czerpnia/wyrzutnia	LD-160
Nagrzewnico-chłodnica wodna	DHCW-160

