

# Przepustnica soczewkowa IRIS



Precyzyjna regulacja

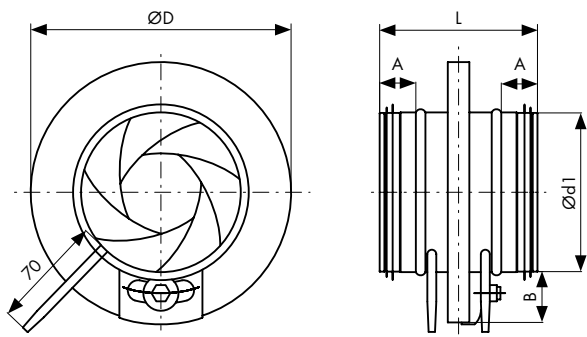


Możliwość pomiaru przepływu

## Opis

Przepustnica IRIS stosowana jest przy płynnym regulowaniu ciśnienia powietrza w kanale wentylacyjnym. Specjalna konstrukcja w postaci dźwigni umożliwia płynną zmianę średnicy otworu. Dzięki soczewkowemu zamknięciu, dławienie nie powoduje zawirowań i hałasu w kanale. Przepustnica IRIS może być stosowana zarówno w przewodach, wywiewnych jak i nawiewnych. Ponadto wyposażona jest w dwie końcówki umożliwiające podłączenie do przepustnicy urządzenia mierzącego natężenie przepływu powietrza. Przepustnica soczewkowa IRIS posiada możliwość całkowitego otwarcia co ułatwia czyszczenie kanałów wentylacyjnych. Nie ma możliwości całkowitego zamknięcia (pozostająca średnica szczeliny stanowi około 25% nominalnej średnicy).

## Rysunek techniczny

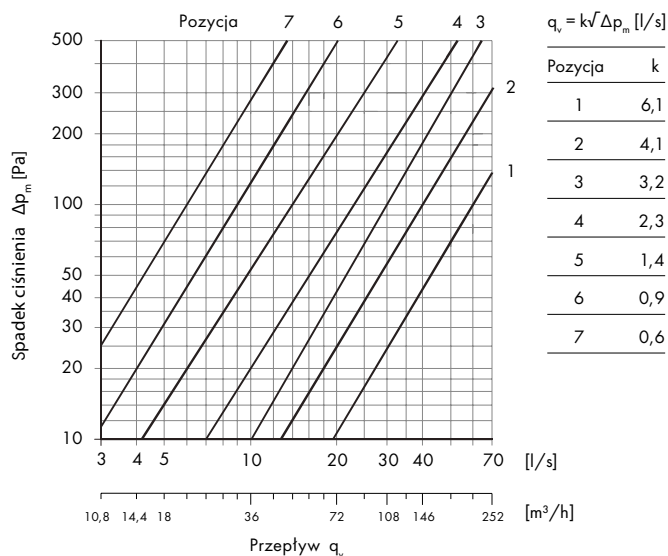


## Wymiary [mm]

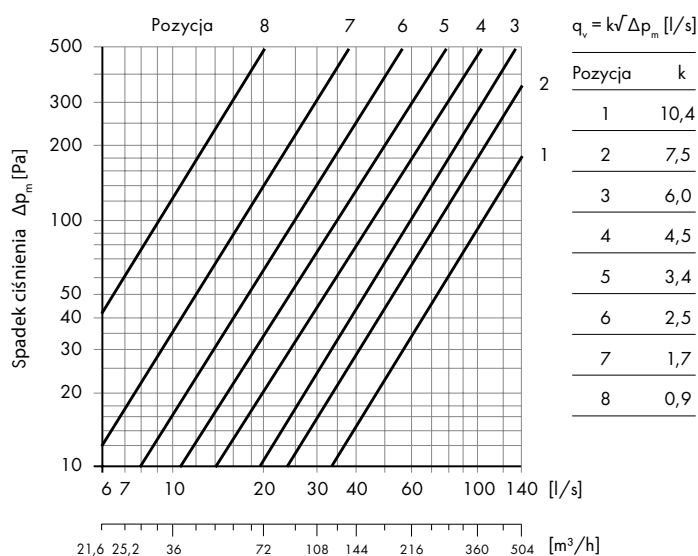
Model	Ød1	ØD	L	A	B	waga [kg]
80	80	125	110	30	22	0,5
100	100	165	110	30	32	0,5
125	125	188	110	30	32	0,7
150	150	230	110	30	40	1,3
160	160	230	110	30	35	0,9
200	200	285	110	30	42	1,4
250	250	335	135	40	42	2,1
315	315	410	135	40	47	3,5

## Charakterystyka

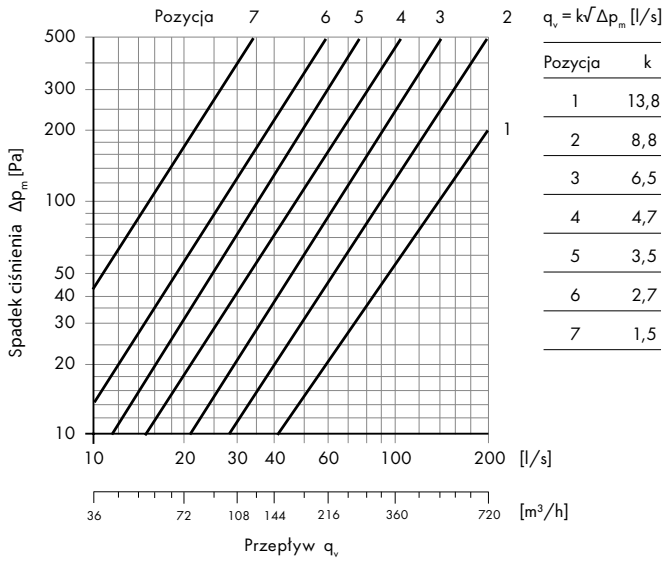
### IRIS 80



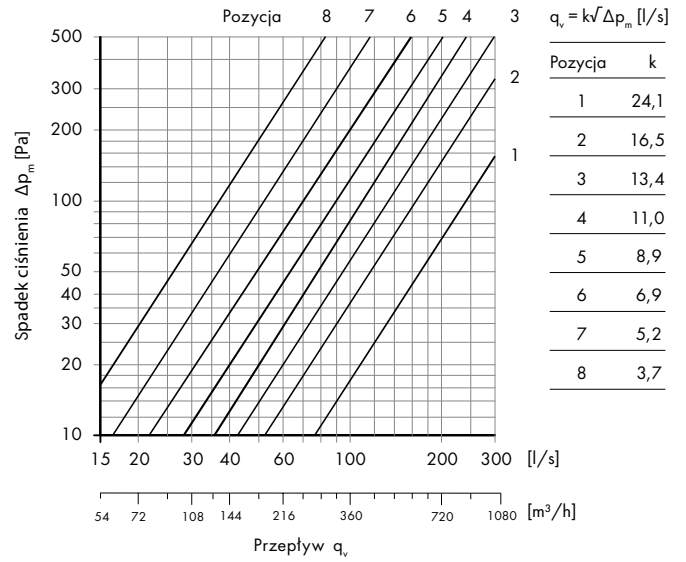
### IRIS 100



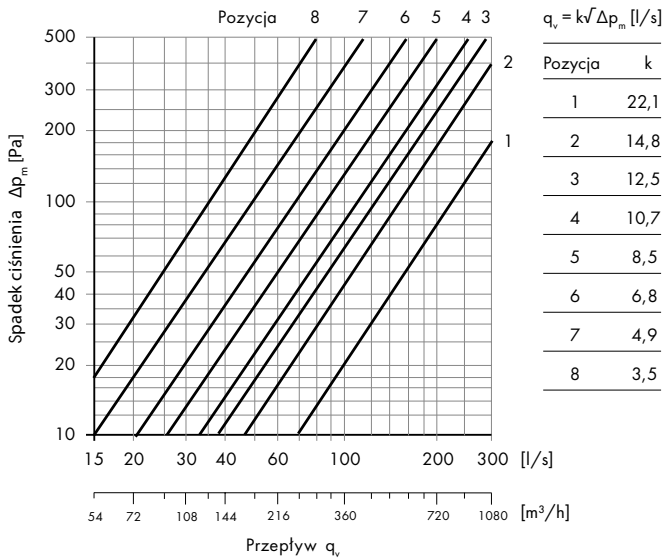
**IRIS 125**



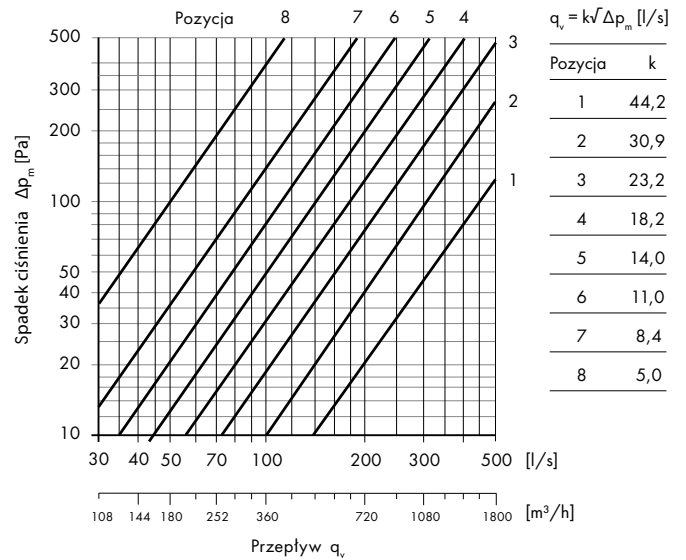
**IRIS 150**



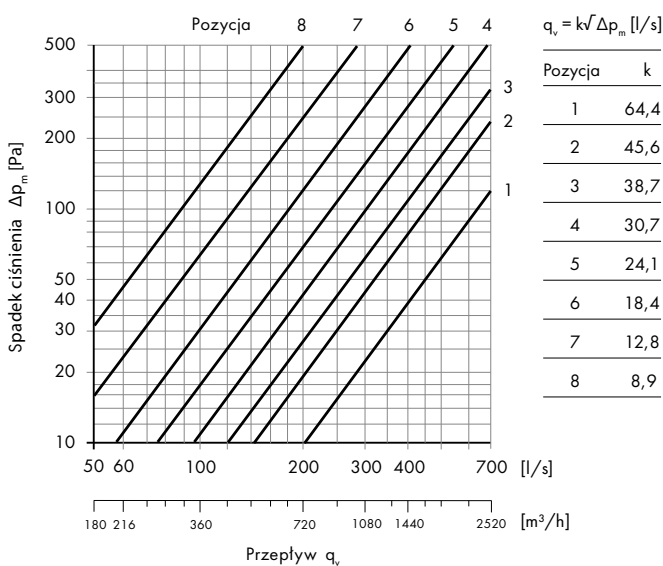
**IRIS 160**



**IRIS 200**



**IRIS 250**



**IRIS 315**

