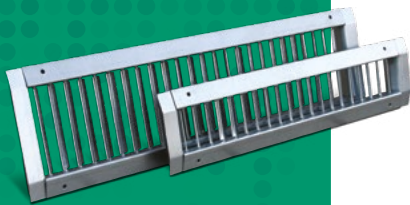


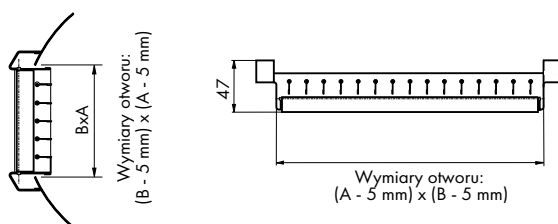
# Kratka wentylacyjna SPIRO SGD



## Opis

Kratki wentylacyjne SGD są przeznaczone do zastosowań w instalacjach wentylacyjnych nisko i średniociśnieniowych na okrągłych przewodach wentylacyjnych. Konstrukcja kratki pozwala na optymalne ukierunkowanie strumienia powietrza nawiewanego lub stosowanie ich jako element wywiewny. Ramka kratki oraz ruchome kierownice wykonane są ze stali ocynkowanej.

## Rysunek techniczny SGD



## Wymiary SGD [mm]

Typ	A	B	Średnica przewodu
SGD 425x75	425	75	160-400
SGD 525x125	525	125	315-800