



## Pręty gwintowane

# PGI

Wymiary: M8, M10

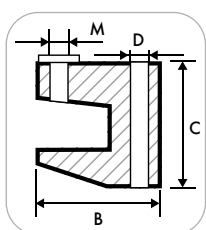
Pręty wykonane są ze stali galwanizowanej, ocynkowanej, długość 2m.



## Uchwyty pręta gwintowanego

# HBV

Uchwyty wykonane są ze stali galwanizowanej.



## Wymiary [mm]

Typ	B	C	D	M	Maks. obciążenie [kg]
M8	38	35	M8	10	112
M10	45	42	M10	10	245

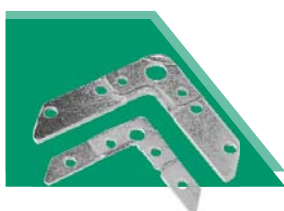


## Opaska zaciskowa i zaciski

# CFB, CFC

Opaska CFB  
Długość - 30m  
Szerokość - 9mm  
Materiał - stal nierdzewna

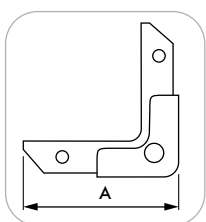
Zaciski CFC  
Ilość zacisków w opakowaniu:  
50 sztuk.



## Narożniki kanałów

# NV

Narożniki kanałów wentylacyjnych wykonane ze stali galwanizowanej

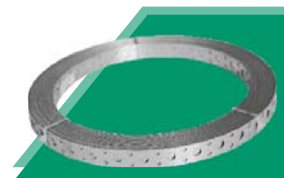


## Wymiary [mm]

Typ	A	Grubość
NV20	76	2
NV30	103	3
NV40	123	4

## Taśma perforowana

# DPH



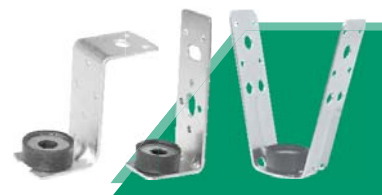
Taśma perforowana do podwieszania kanałów wentylacyjnych, wykonana ze stali galwanizowanej

## Wymiary [mm]

Szerokość	Grubość	Długość [m]
17	0,6	25
25	0,6	25

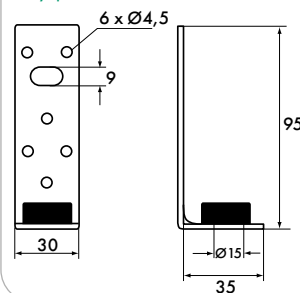
## Zawiesia montażowe

# Z, L, V

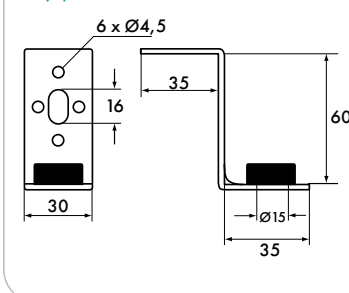


Zawiesia montażowe do kanałów prostokątnych i okrągłych. Grubość blachy 2mm

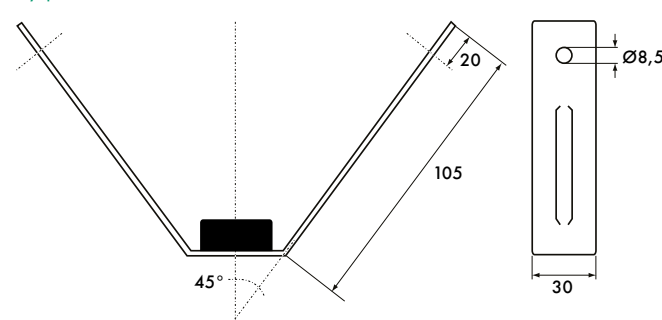
### Typ: L



### Typ: Z



### Typ: V



## Zaciski kanałów

# GCV



## Wymiary [mm]

A	B	C
32	19	13

