

KONFIGURACJA POŁĄCZENIA CENTRALI WENTYLACYJNEJ Z SIECIĄ LOKALNĄ ORAZ APLIKACJĄ MOBILNĄ

KOMFOVENT - AUTOMATYKA C5, C6

© Adrian Zagulski

Maj 2019

Centrale wentylacyjne Komfovent z automatyką C6 oraz C5 posiadają moduł sieciowy, który umożliwia zmianę wszystkich ustawień urządzenia przez Web Serwer lub aplikację mobilną, dostępną na platformach Android OS oraz iOS.

Aplikację mobilną można pobrać skanując kod QR lub klikając w ikonę Android OS lub iOS.



Aplikacja **KOMFOVENT HOME**
dla automatyki C6



Aplikacja **KOMFOVENT**
dla automatyki C5



C6 SMART HOME

Instrukcja podłączenia centrali wentylacyjnej Komfovent do lokalnej sieci, jest również dostępna w formie wideo.

Aby przejść do wideo zeskanuj kod QR lub kliknij w jego ikonę.



SPIS TREŚCI

1	SIEĆ LOKALNA – ZASADA DZIAŁANIA	2
2	USTALENIE ADRESU IP SIECI LOKALNEJ	3
2.1	SPOSÓB 1 – informacje na routerze	3
2.2	SPOSÓB 2 – z poziomu telefonu komórkowego/tabletu	3
2.3	SPOSÓB 3 – z poziomu komputera.....	6
3	ZMIANA ADRESU IP CENTRALI.....	8
3.1	SPOSÓB 1 – z poziomu panelu sterowania.....	8
3.2	SPOSÓB 2 – z poziomu Web Serwera.....	9
3.2.1	Konfiguracja właściwości karty sieciowej.....	9
3.2.2	Połączenie z Web Serwerem centrali wentylacyjnej.....	12
3.2.3	Przywrócenie ustawień domyślnych karty sieciowe	14
4	KONFIGURACJA APLIKACJI KOMFOVENT HOME.....	15
4.1	ANDROID OS.....	15
4.2	iOS.....	17

1 SIEĆ LOKALNA – ZASADA DZIAŁANIA

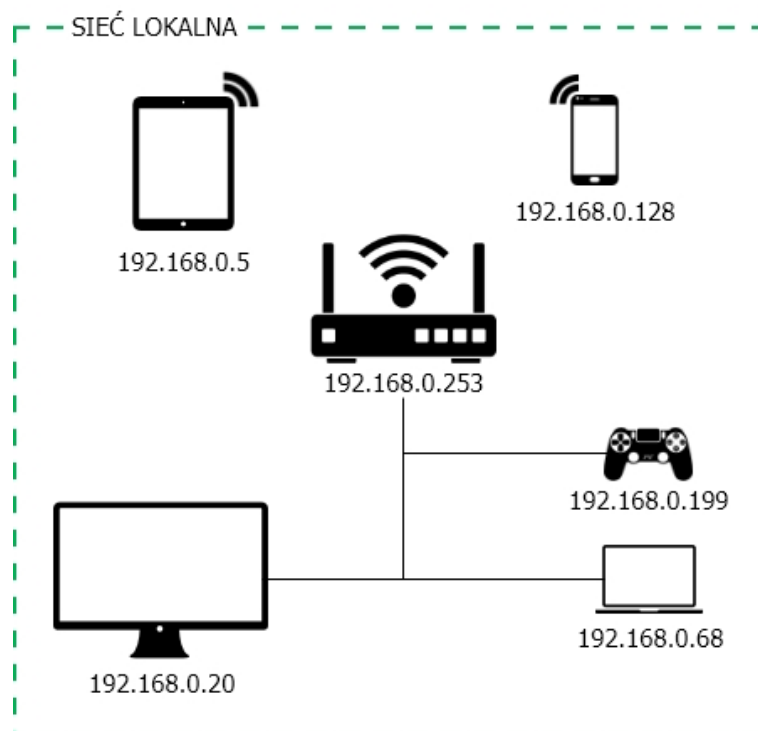
Sieć lokalna to sieć utworzona przez router z urządzeń znajdujących się w niej. Każde urządzenie, po podłączeniu do sieci lokalnej ma automatycznie przypisany adres IP. Urządzenie może zostać podłączone do routera za pomocą kabla LAN lub bezprzewodowo (WiFi). Dzięki podłączeniu do wspólnej sieci lokalnej, urządzenia mogą się ze sobą komunikować.

Adres IP każdej sieci jest zapisywany w formie czterech liczb oddzielonych kropkami np. **192.168.0.253**. Początkowe 3 liczby oznaczają adres sieci, natomiast końcowa liczba adres urządzenia podłączonego do sieci.

Oznacza to, że omawiany adres IP **192.168.0.253** można opisać jako:

192.168.0 - adres sieci lokalnej,

.253 - numer urządzenia w sieci (numery są przydzielane z zakresu 1-254)

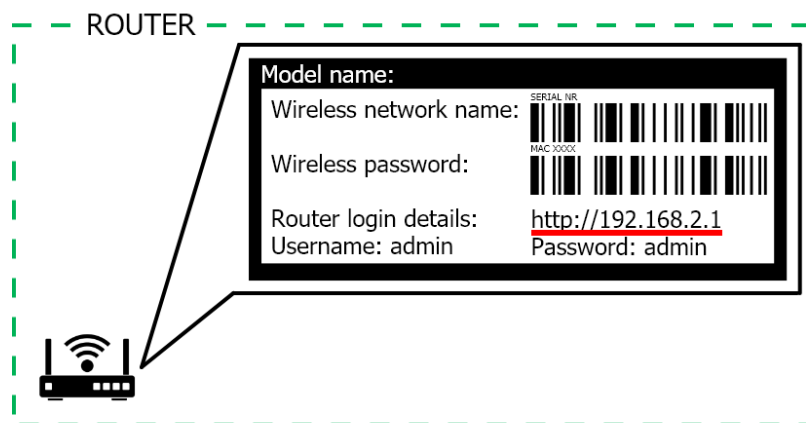


2 USTALENIE ADRESU IP SIECI LOKALNEJ

Adres IP sieci lokalnej jest niezbędny do konfiguracji, zarówno połączenia z Web Serwerem jak również aplikacją mobilną centrali wentylacyjnej Komfovent.

2.1 SPOSÓB 1 – informacje na routerze

Domyślny adres IP sieci lokalnej w większości routerów, można odnaleźć na naklejce która znajduje się na jego odwrocie.



W omawianym przykładzie adres IP sieci lokalnej to **192.168.2.1**.

192.168.2 – adres sieci lokalnej,

.1 – numer urządzenia w sieci – w tym przypadku routera.

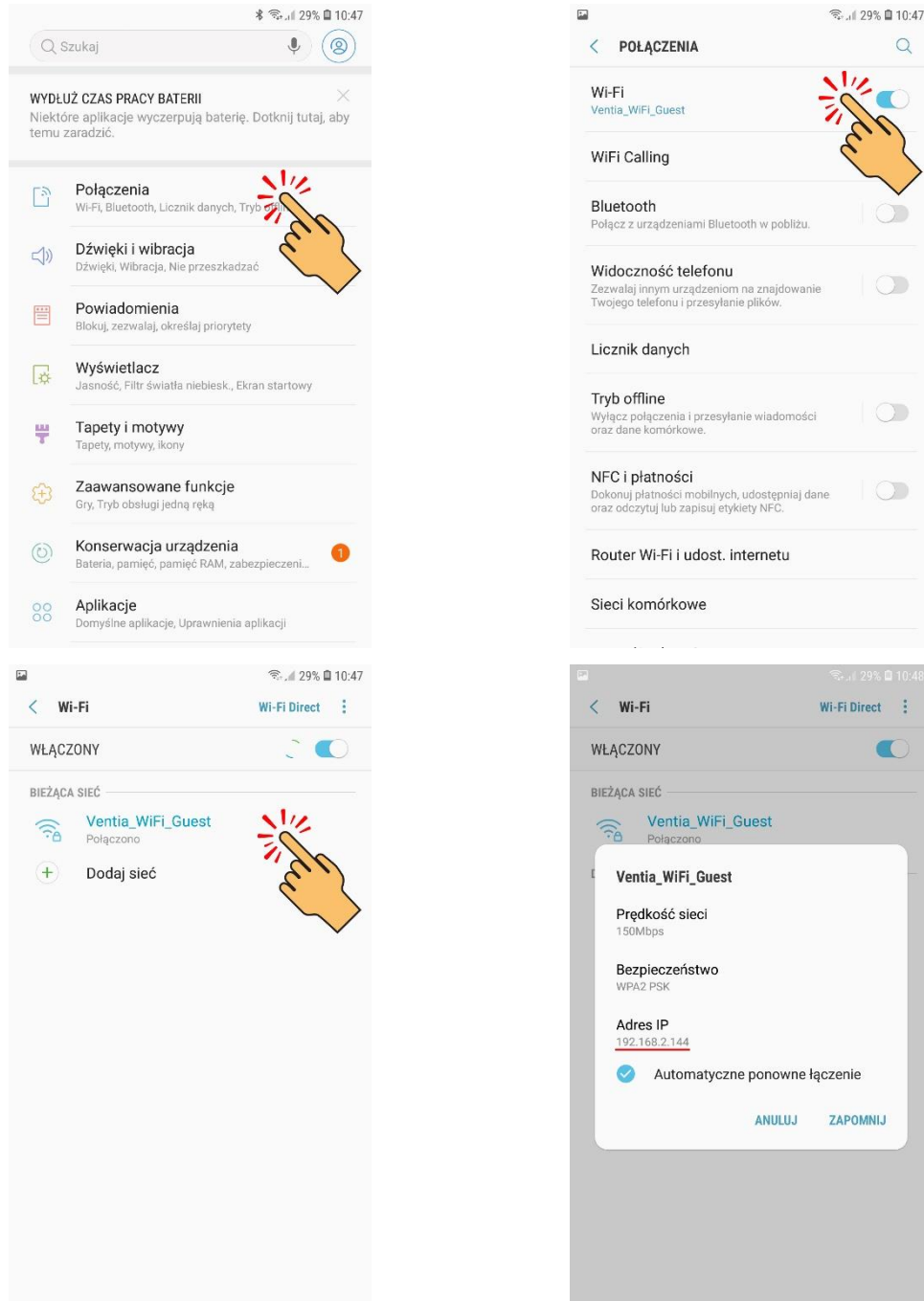
2.2 SPOSÓB 2 – z poziomu telefonu komórkowego/tabletu.

Adres IP, można sprawdzić wykorzystując telefon komórkowy/tablet podłączony do danego routera – sieci lokalnej. W zależności od systemu operacyjnego, sposób sprawdzenia adresu IP różni się.

Na kolejnych stronach opisano procedury dla systemów ANDROID OS oraz iOS.

a) ANDROID OS (instrukcję sporządzono w oparciu o wersję oprogramowania v8 - Oreo)

Klikamy kolejno w przycisk: -Ustawienia- → -Połączenia- → -Wi-Fi-, następnie klikamy w sieć lokalną do której jesteśmy podłączeni.



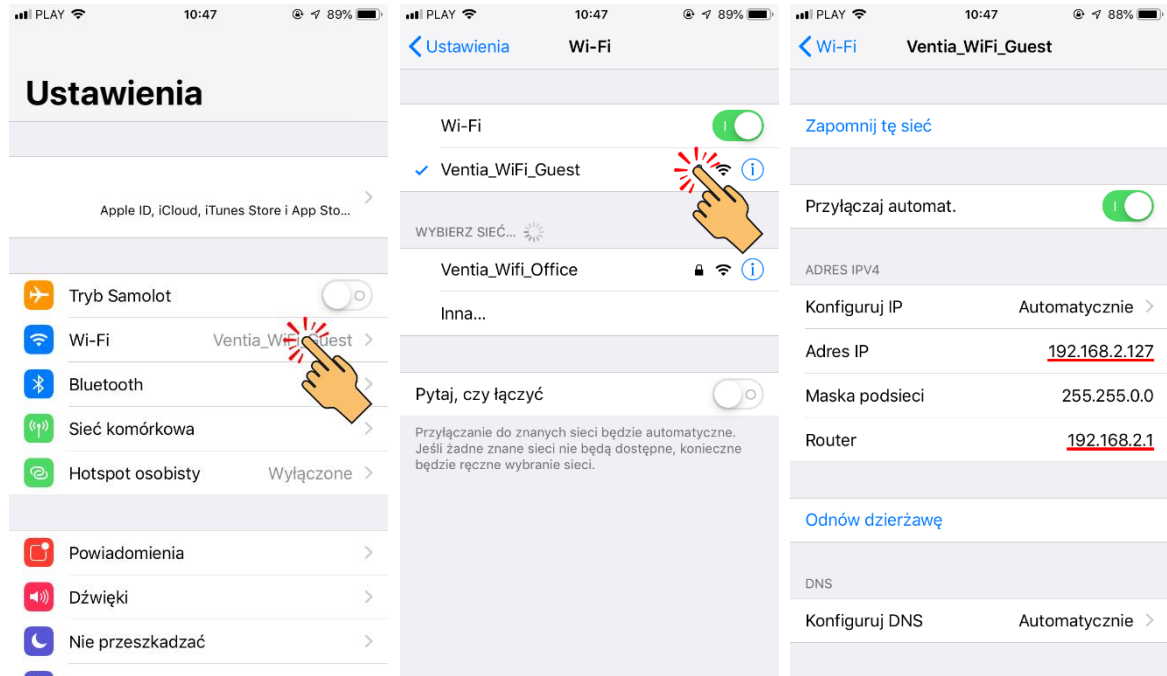
W omawianym przykładzie adres IP sieci lokalnej to **192.168.2.144**.

192.168.2 - adres sieci lokalnej,

.144 - numer urządzenia w sieci - w tym przypadku telefonu komórkowego/tabletu z systemem ANDROID OS.

b) iOS (instrukcję sporządzono w oparciu o wersję oprogramowania v12)

Klikamy kolejno w przycisk: *-Ustawienia-* → *-Wi-Fi-*, następnie klikamy w sieć lokalną do której jesteśmy podłączeni.



W omawianym przykładzie adres IP sieci lokalnej to **192.168.2.127**.

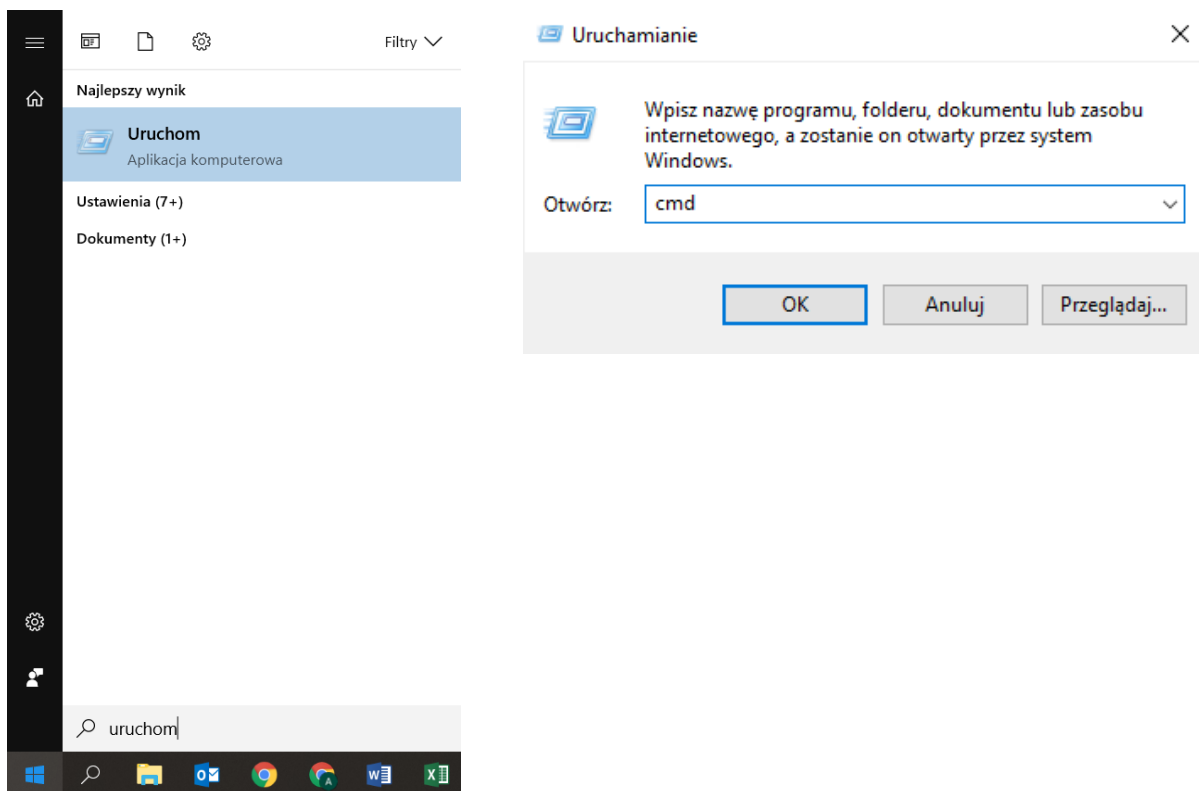
192.168.2 – adres sieci lokalnej,

.127 – numer urządzenia w sieci – w tym przypadku telefonu komórkowego/tabletu z systemem iOS.

2.3 SPOSÓB 3 - z poziomu komputera.

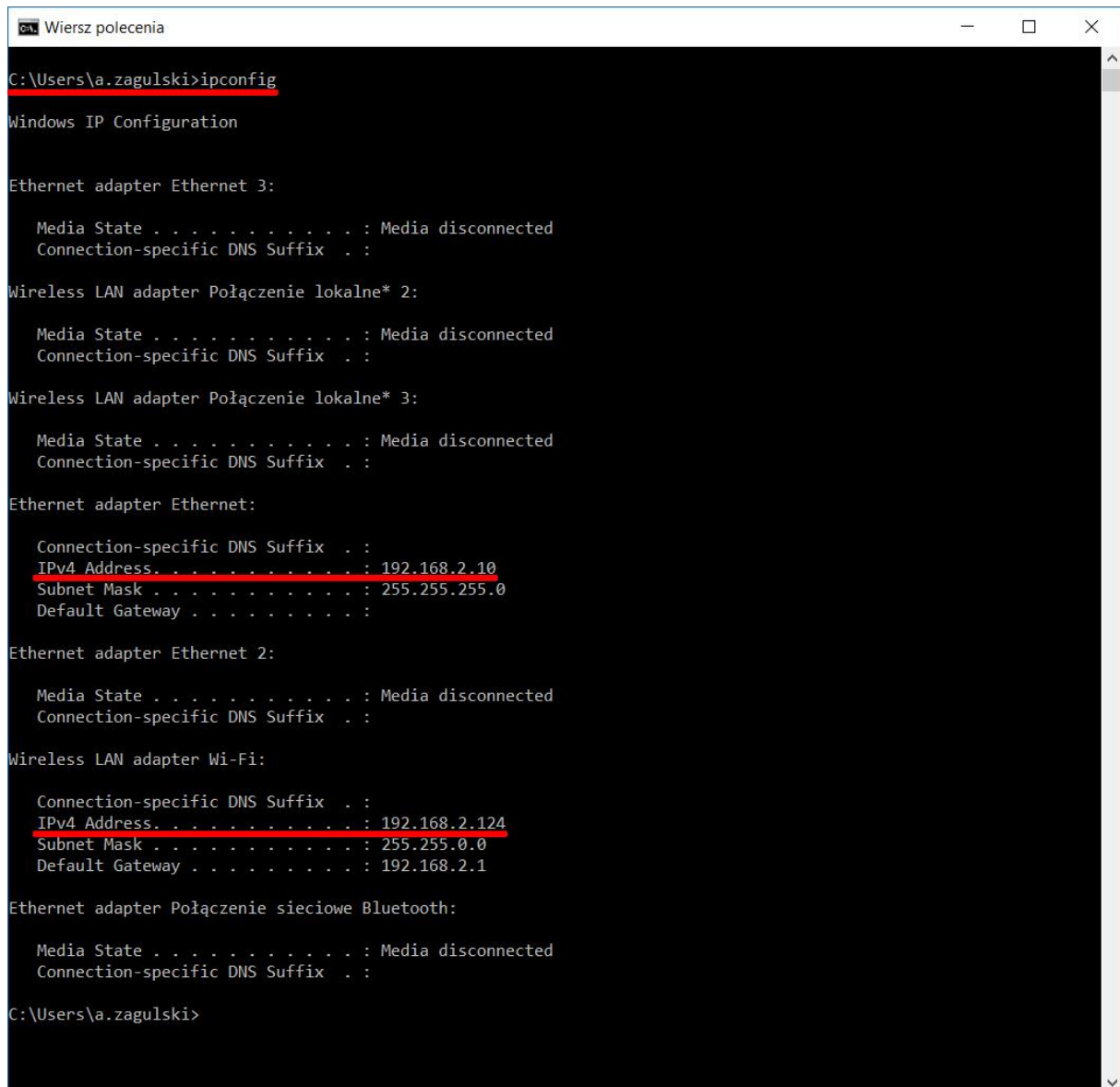
Adres IP, można sprawdzić wykorzystując komputer podłączony do danego routera – sieci lokalnej. W zależności od systemu operacyjnego, sposób sprawdzenia adresu IP różni się.

- a) W oknie startowym Windows wpisujemy z klawiatury polecenie: [uruchom](#).
- b) Wybieramy aplikację komputerową: *-Uruchom-*, a następnie w oknie uruchamiania wpisujemy komendę: [cmd](#).



- c) Po uruchomieniu *-Wiersz polecenia-*, w konsoli wpisujemy komendę: [ipconfig](#).
- d) Pod pozycją *-IPv4 Address-* znajduje się adres IP sieci w której znajduje się nasze urządzenie w tym przypadku komputer.

W zależności od sposobu podłączenia: LAN, WiFi adres IP, po wpisaniu powyższych komend zostanie wyświetlony pod pozycją *-Ethernet adapter Ethernet:-* (połączenie LAN) lub *-Wireless LAN adapter Wi-Fi-* (połączenie WiFi).



```
C:\Users\a.zagulski>ipconfig

Windows IP Configuration

Ethernet adapter Ethernet 3:

    Media State . . . . . : Media disconnected
    Connection-specific DNS Suffix  . :

Wireless LAN adapter Połączenie lokalne* 2:

    Media State . . . . . : Media disconnected
    Connection-specific DNS Suffix  . :

Wireless LAN adapter Połączenie lokalne* 3:

    Media State . . . . . : Media disconnected
    Connection-specific DNS Suffix  . :

Ethernet adapter Ethernet:

    Connection-specific DNS Suffix  . :
    IPv4 Address. . . . . : 192.168.2.10
    Subnet Mask . . . . . : 255.255.255.0
    Default Gateway . . . . . :

Ethernet adapter Ethernet 2:

    Media State . . . . . : Media disconnected
    Connection-specific DNS Suffix  . :

Wireless LAN adapter Wi-Fi:

    Connection-specific DNS Suffix  . :
    IPv4 Address. . . . . : 192.168.2.124
    Subnet Mask . . . . . : 255.255.0.0
    Default Gateway . . . . . : 192.168.2.1

Ethernet adapter Połączenie sieciowe Bluetooth:

    Media State . . . . . : Media disconnected
    Connection-specific DNS Suffix  . :

C:\Users\a.zagulski>
```

W omawianym przykładzie adres IP sieci lokalnej to 192.168.2.10 (Ethernet) oraz 192.168.2.124 (WiFi).

192.168.2 – adres sieci lokalnej,

.10; .124 – numery urządzeń w sieci – w tym przypadku komputera.


3 ZMIANA ADRESU IP CENTRALI

Jeżeli adres IP Twojej sieci lokalnej to: **192.168.0.xx**, możesz od razu przejść do **Punktu 4** instrukcji. Jeżeli jest inny postępuj dalej zgodnie z instrukcją.

3.1 SPOSÓB 1 – z poziomu panelu sterowania

1. Przechodzimy do *-Menu-* panelu sterowania,
Panel sterowania C6.1 – przytrzymujemy 5 sekund przycisk *-Ustawienia-*, następnie wybieramy przycisk *-Połączenie-*.

Panel sterowania C5.1 – klikamy kolejno w przycisk: *-Ustawienia-* → *-Centrala wentylacyjna-* → *-Połączenie-*.

← Połączenie	
<input type="checkbox"/> DHCP	
Adres IP 192.168.0.60	
Maska podsieci 255.255.255.0	
Gateway 192.168.0.1	
BACnet ID 60	

2. Zmieniamy adres IP centrali, wykorzystując informacje uzyskane w punkcie 2 instrukcji, w omawianym przykładzie adres IP który wykorzystamy to: 192.168.2.**60**.

Centrale wentylacyjne Komfovent domyślnie zawsze mają przypisany numer **60**, dlatego w omawianym przykładzie wykorzystamy właśnie ten numer.

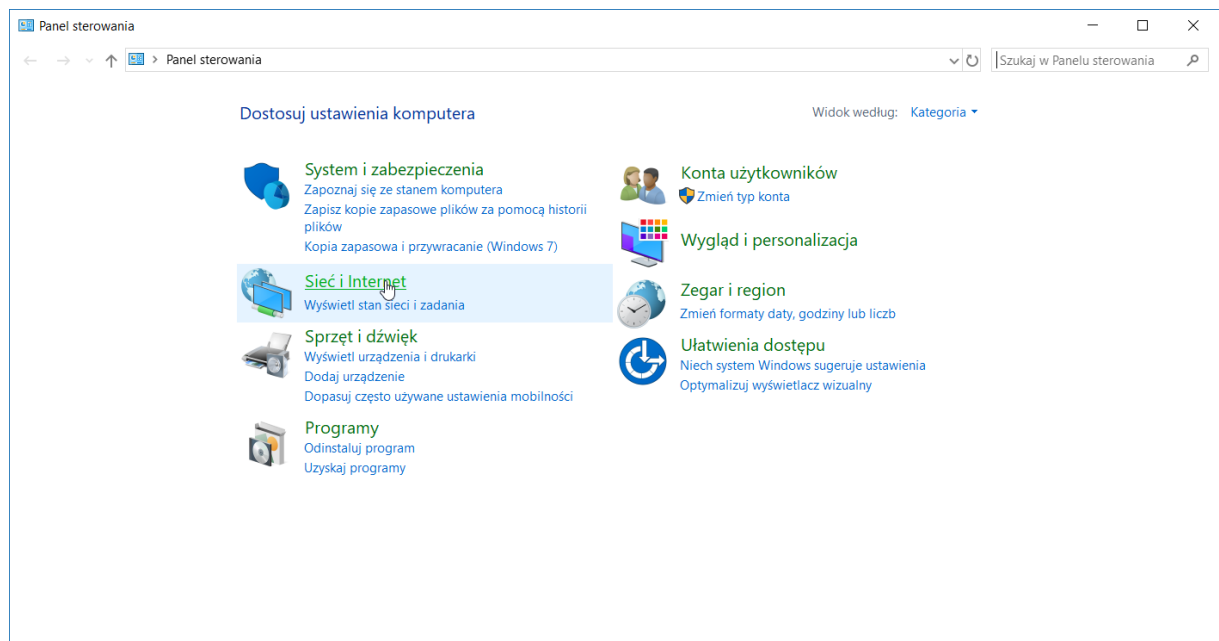
3.2 SPOSÓB 2 – z poziomu Web Serwera

W celu zmiany adresu IP centrali wentylacyjnej Komfovent niezbędne jest, podłączenie kabla Ethernet'owego bezpośrednio do centrali (jeżeli centrala jest podpięta do routera wystarczy przełączyć kabel z portu routera do laptopa)!

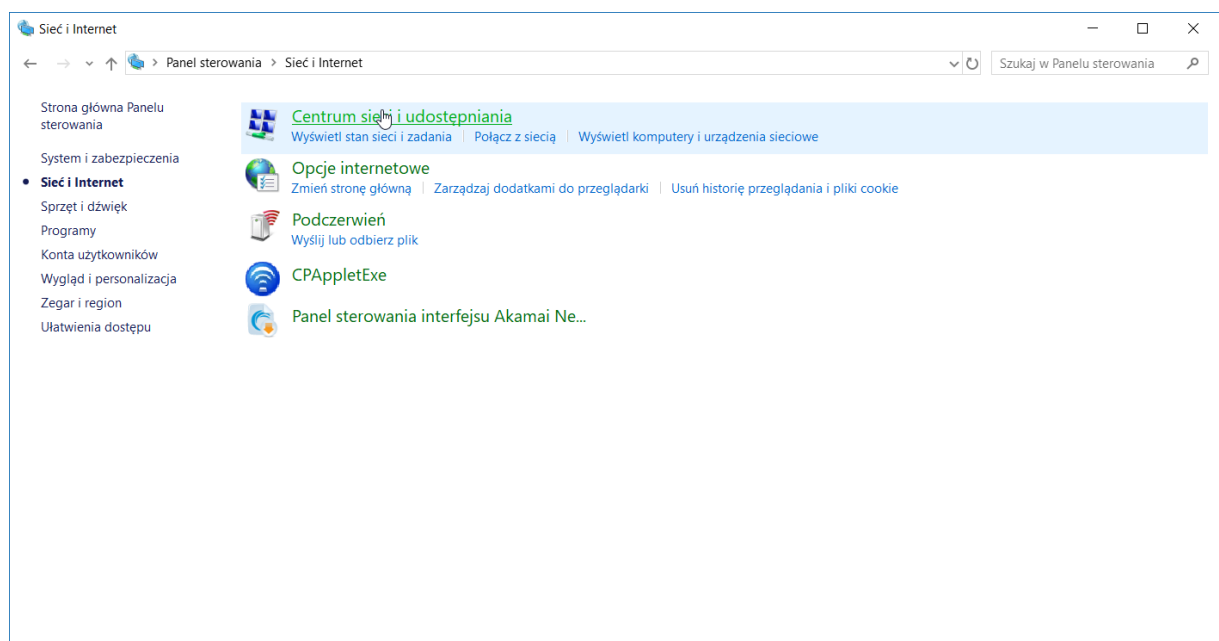
Przeprowadzenie poniższych zmian nie jest możliwe przy połączeniu przez WiFi!

3.2.1 Konfiguracja właściwości karty sieciowej.

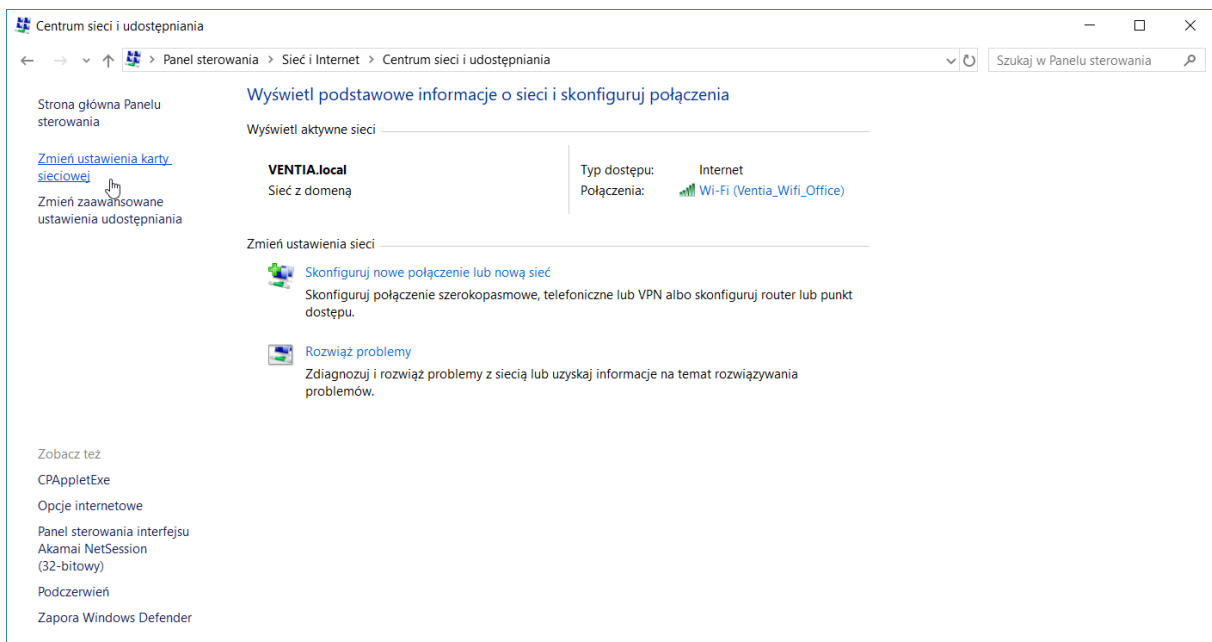
a) Otwieramy okno –Panel sterowania–,



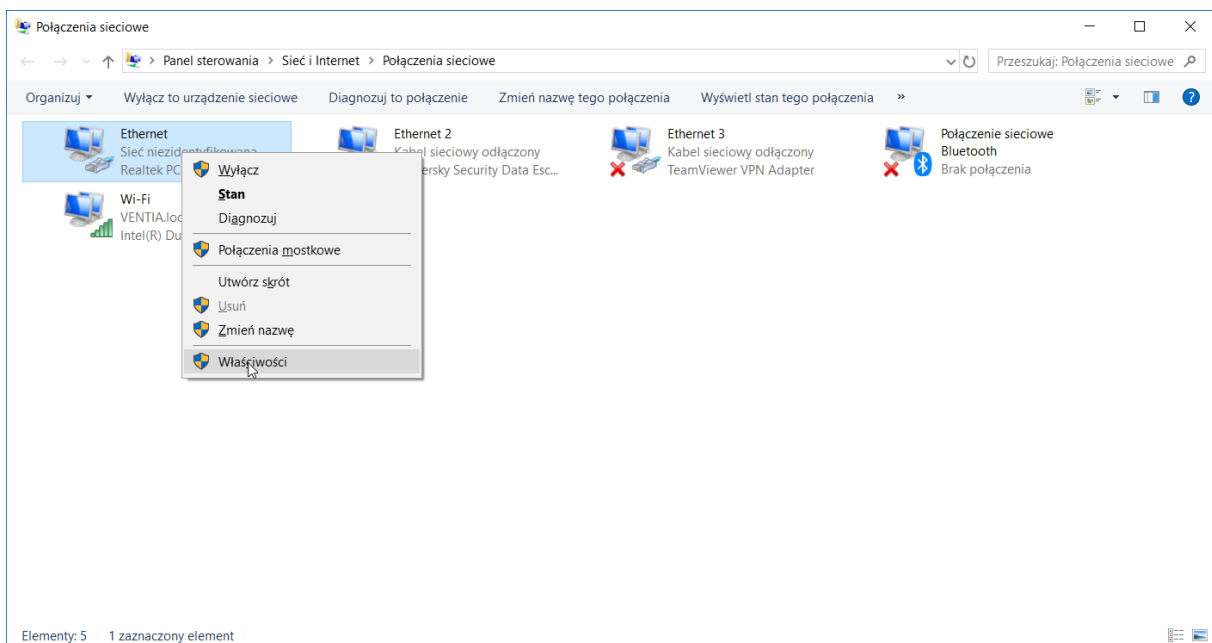
b) Otwieramy okno –Sieć i Internet–,



c) Z opcji po lewej stronie wybieramy *-Zmień ustawienia karty sieciowej-*,

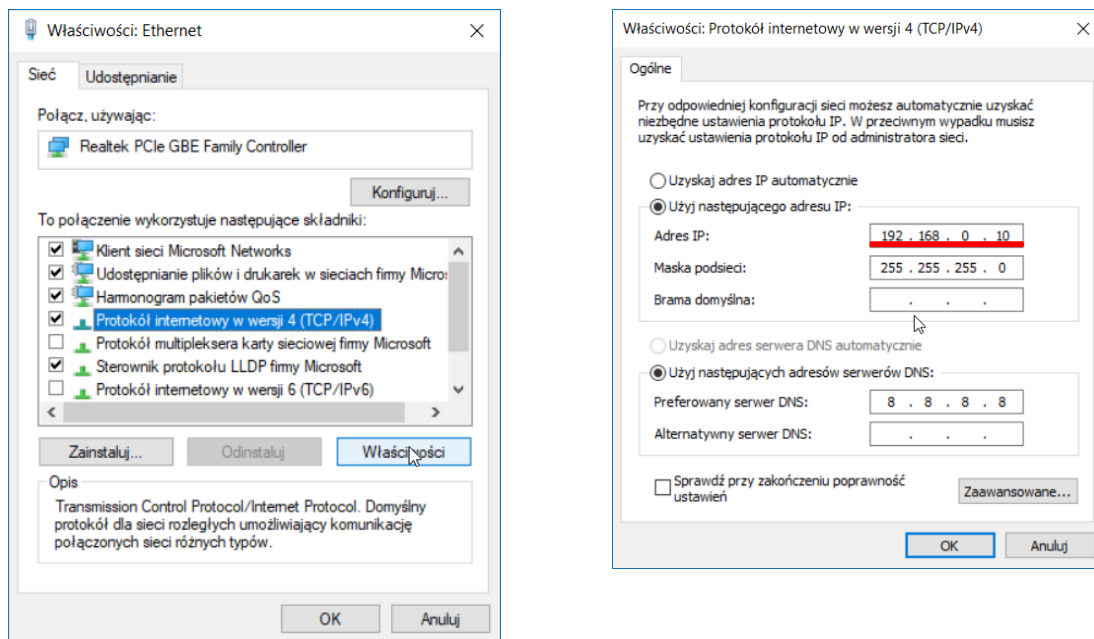


d) Prawym przyciskiem myszy klikamy na ikonę połączenia *-Ethernet-* pod którym znajdzie się informacja *-Sieć niezidentyfikowana-* i wybieramy *-Właściwości-*.



- e) Po przejściu do *-Właściwości-* połączenia Ethernet należy skonfigurować *-Adres IP-*, w tym celu zaznaczamy *-Protokół internetowy w wersji 4 (TCP/IPv4)-* i przechodzimy do jego *-Właściwości-*. Pole *-Adres IP-* uzupełniamy analogicznie jak na poniższej grafice, pozostałe pola pozostawiamy bez zmian, pole *-Maska podsieci-* uzupełnia się automatycznie.

W przypadku gdy Adres IP centrali został zmieniony z domyślnego, pole należy uzupełnić w oparciu o dokonane zmiany.



Uzupełniając pole *-Adres IP-* we *-Właściwościach Protokołu internetowego w wersji 4 (TCP/IPv4)-* należy wpisać adres np. **192.168.0.10**.

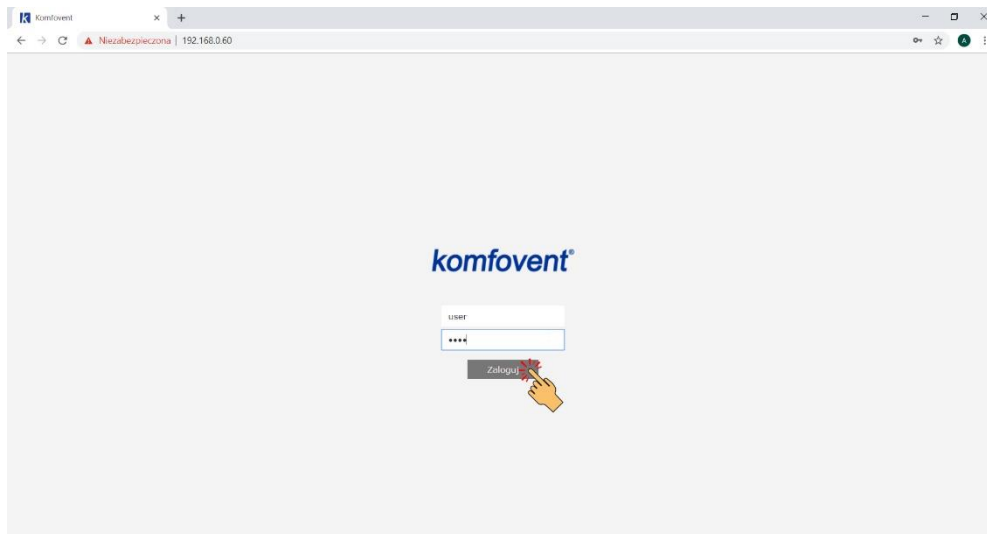
W tym miejscu przydzielamy numer naszemu komputerowi, jest to niezbędne żeby odnaleźć w sieci szukane urządzenie – w tym przypadku centralę wentylacyjną.

Nie należy wykorzystywać numerów z zakresu **1-9** oraz **60!**

3.2.2 Połączenie z Web Serwerem centrali wentylacyjnej.

Po wykonaniu wcześniejszych zmian, uruchamiamy dowolną przeglądarkę internetową, i w polu adresu wpisujemy adres IP centrali wentylacyjnej **192.168.0.60**, następnie logujemy się do Web Serwera przy użyciu poniższych danych.

Login: user Hasło ^{*}: user



UWAGI

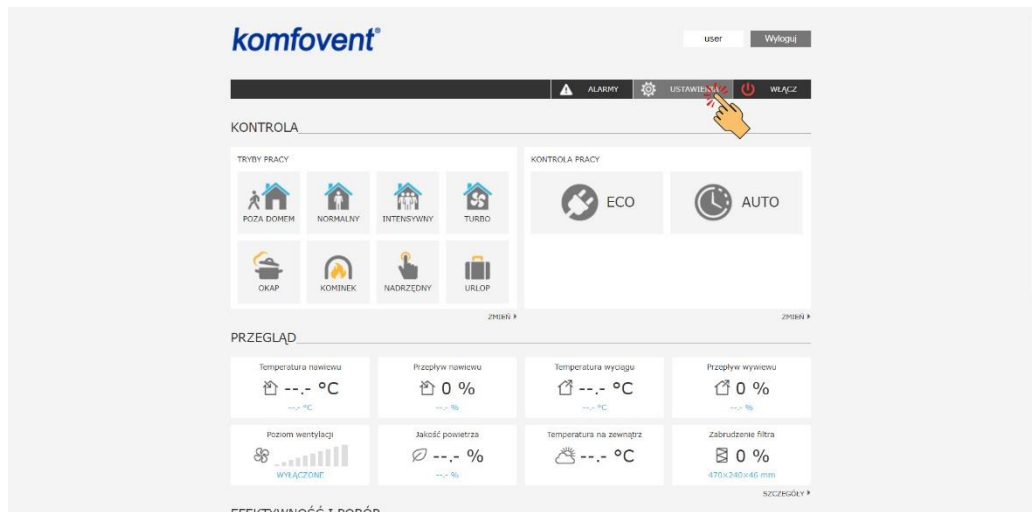
Jeżeli pomimo zmian ustawień karty sieciowej, centrala wentylacyjna nie jest widoczna w przeglądarce internetowej należy:

- sprawdzić czy adres IP centrali nie został zmieniony z poziomu panelu sterowania,
- sprawdzić czy numer urządzenia przydzielony z zakresu 1-254 nie jest wykorzystywany przez inne urządzenie podłączone do lokalnej sieci,
- zresetować kartę sieciową,
- sprawdzić czy wykorzystywany kabel LAN jest sprawny.

* Podane hasło jest hasłem domyślnym, jeżeli zostało zmienione należy wykorzystać to które jest aktualne

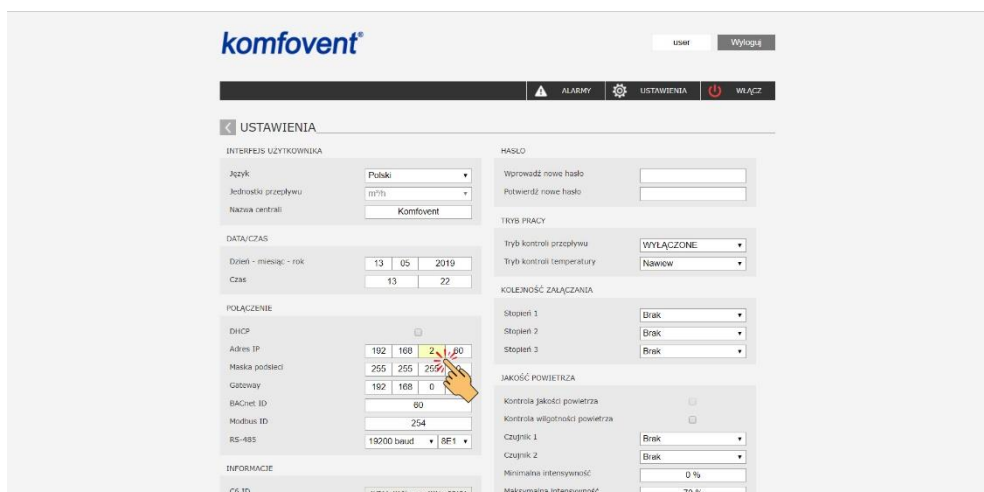
1. Zmiana adresu IP centrali wentylacyjnej

a) Po zalogowaniu do Web Serwera przechodzimy do zakładki -Ustawienia-.



b) W polu -Połączenie- wykonujemy modyfikację adresu IP, wykorzystując wcześniej uzyskane informacje.

Zgodnie z tym co ustaliliśmy w punkcie 2 instrukcji adres sieci lokalnej to **192.168.2**, dodatkowo w omawianym przykładzie odgórnie przypisujemy centrali wentylacyjnej numer **.60** dlatego jej pełny nowy adres to: **192.168.2.60**.



c) Po wprowadzeniu nowych danych zapisujemy dokonane zmiany.

3.2.3 Przywrócenie ustawień domyślnych karty sieciowej

Po dokonaniu wszystkich zmian należy przywrócić domyślnie ustawienia karty sieciowej, ponownie przechodzimy do ustawień połączenia -Ethernet- i wybieramy opcję -Uzyskaj adres IP automatycznie- i zatwierdzamy zmiany wybierając przycisk -OK-.

4 KONFIGURACJA APLIKACJI KOMFOVENT HOME

Konfigurację połączenia wykonujemy w oparciu o wcześniej uzyskane informacje o adresie IP sieci lokalnej, pamiętając o przypisaniu centrali wentylacyjnej: Nr portu 502.

W omawianym przykładzie wykorzystamy adres IP sieci lokalnej: **192.168.2.60**.

192.168.2 - adres sieci lokalnej,

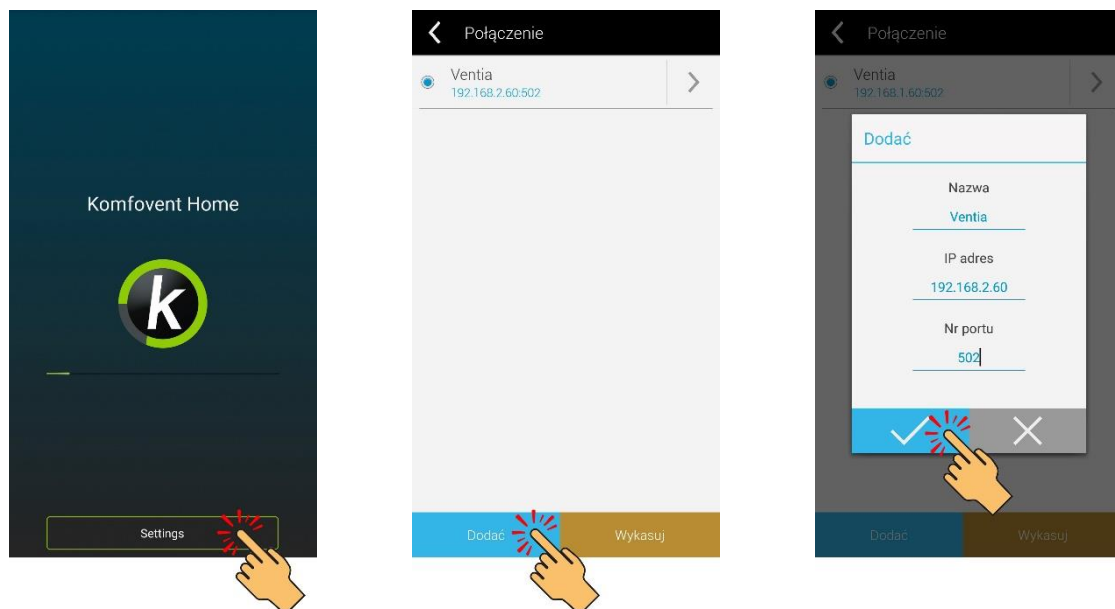
.60 - numer urządzenia w sieci - w tym przypadku centrali wentylacyjnej.

Konfiguracja aplikacji *-Komfovent-* dla automatyki C5 jest analogiczna jak w przypadku *-Komfovent Home-*. Funkcjonalność aplikacji i schematy obsługi co do zasady są takie same.

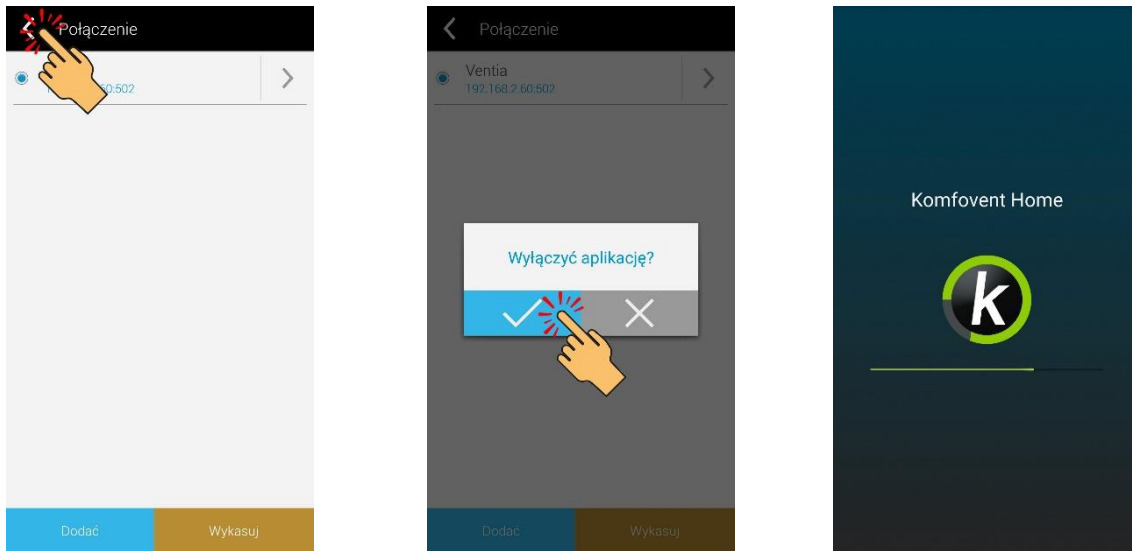
4.1 ANDROID OS

Instrukcję sporządzono w oparciu o wersję oprogramowania v8 - Oreo).

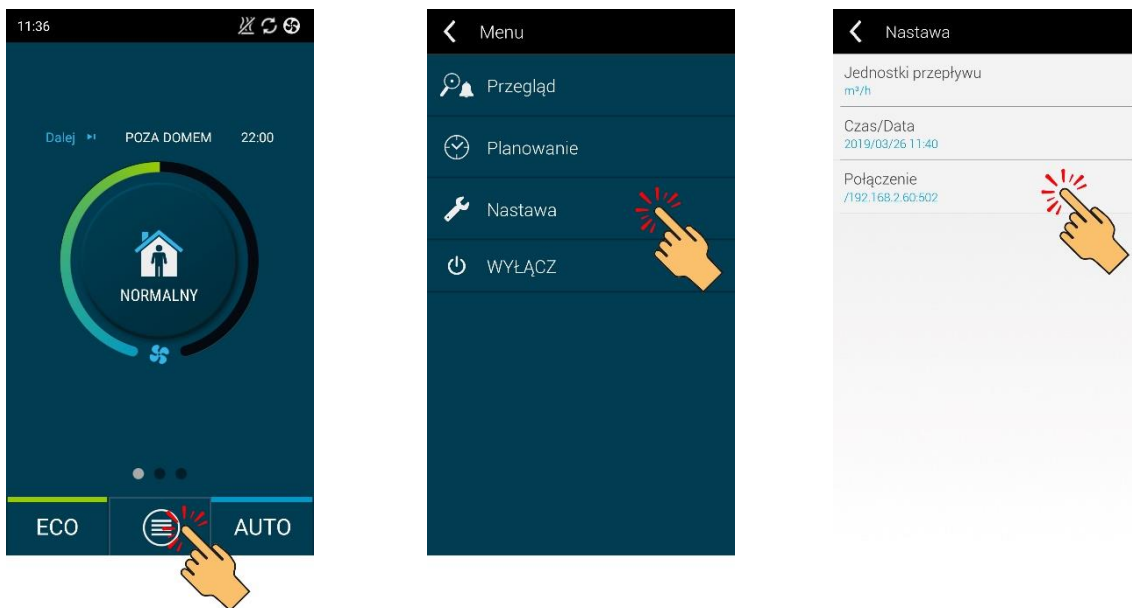
1. Uruchamiamy aplikację *-Komfovent Home-* i konfigurujemy połączenie.



2. Po skonfigurowaniu połączenia wychodzimy z *-Menu-*, potwierdzamy wyłączenie aplikacji i uruchamiamy ją ponownie.



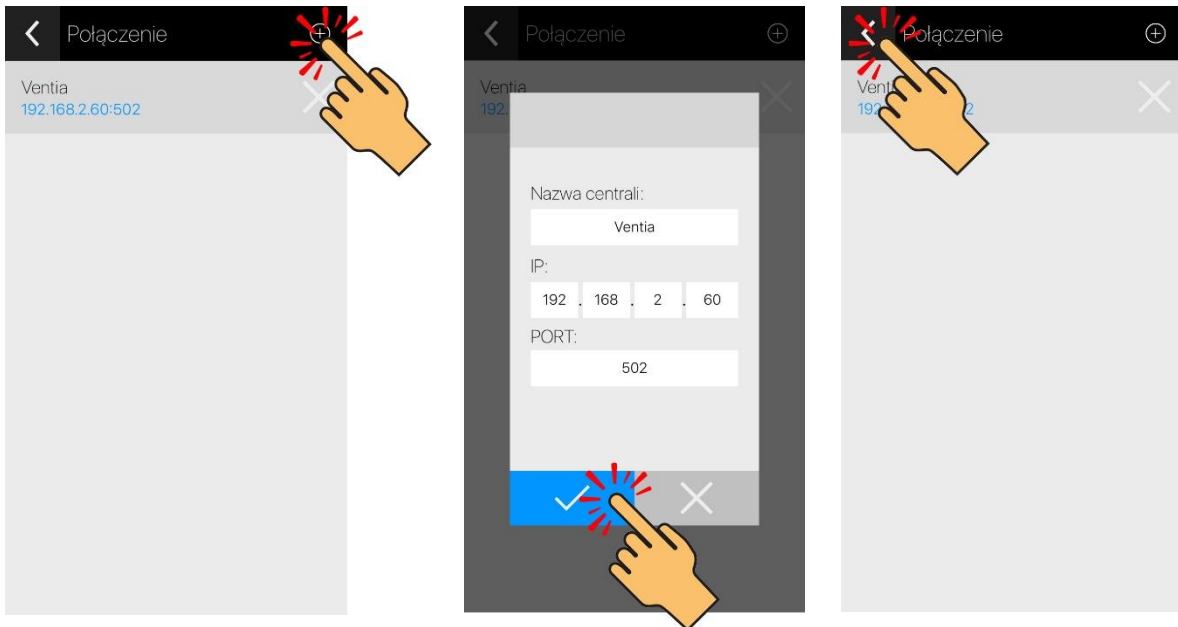
3. W celu dodania kolejnego urządzenia, bądź modyfikacji ustawień bieżącego, należy postępować zgodnie z poniższymi grafikami.



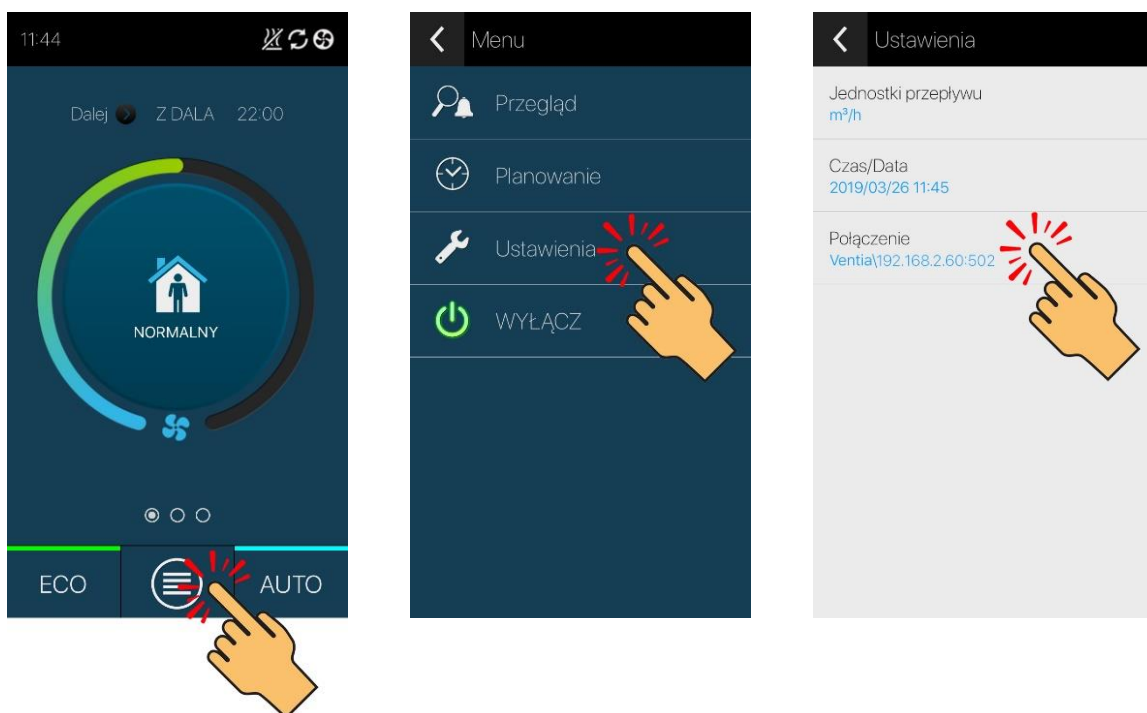
4.2 iOS

Instrukcję sporządzono w oparciu o wersję oprogramowania iOS v12.

1. Uruchamiamy aplikację -Komfovent Home- i konfigurujemy połączenie. Aby w pełni korzystać z możliwości aplikacji, po skonfigurowaniu połączenia wychodzimy z -Menu-.



2. W celu dodania kolejnego urządzenia, bądź modyfikacji ustawień bieżącego, należy postępować zgodnie z poniższymi grafikami.



komfovent[®]



Wyłączny przedstawiciel na terenie Polski

Ventia Sp. z o.o.

ul. Działkowa 121A

02-234 Warszawa

tel. (+48 22) 841 11 65

fax (+48 22) 841 10 98

e-mail: info@ventia.pl

www.ventia.pl