

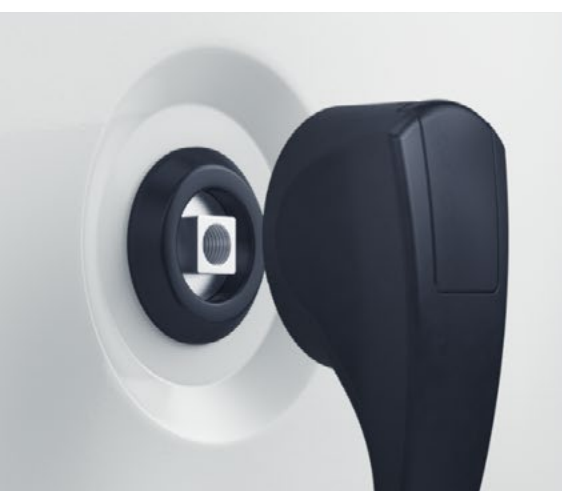
komfovent[®]

Komfovent Domekt

Prawdopodobnie
najlepszy rekuperator
na rynku!



Rodzina „prawdopodobnie najlepszych rekuperatorów na rynku”
powiększa się! Poznaj nowości – Komfovent Domekt R 400 V i R 400 H



Prawdopodobnie najlepsze rekuperatory na rynku

Domekt R 400 V



Domekt R 400 H



Domekt R 450 V



Maksymalny wydatek przy 100Pa

381 m³/h

460 m³/h

491 m³/h

JPM W/(m³/h)

0,30

0,27

0,27

Klasa energetyczna

A

A+

A+

Zintegrowana automatyka sterowania

C6M

C6M

C6M

Wymiary [mm]

495x561x598

515x567x660

585x655x680

Kontrola pracy rotora

Płynne sterowanie 0...10V

Płynne sterowanie 0...10V

Płynne sterowanie 0...10V

Króćce przyłączeniowe

Plastikowe

Plastikowe

Plastikowe

Zamki i klucze

W standardzie

W standardzie

W standardzie

Automatyka

2w1

2w1

2w1

Czujniki prędkości powietrza (dokładniejszy pomiar przepływu powietrza m³/h)

W standardzie

W standardzie

W standardzie

RZE (roczne zużycie energii)

160 kWh

144 kWh

140 kWh

Zobacz kartę produktową
Komfovent Domekt R 400 V



Zobacz kartę produktową
Komfovent Domekt R 400 H



Zobacz kartę produktową
Komfovent Domekt R 450 V



Komfovent Domekt R 400 H i R 400 V w nowej odsłonie to między innymi:

Wysoka wydajność i niski pobór energii:



Bardzo **niska wartość** parametru **JPM**
– od **0,27 W/(m³/h)**



Nowe aerodynamiczne czujniki temperatury oraz przepływu powietrza. **Dokładniejszy pomiar wydatku** urządzenia – jeszcze precyzyjniejsze sterowanie wydajnością



Klasa energetyczna
A+ oraz A

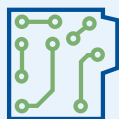


Wymiennik obrotowy sterowany 0 - 100% - precyzyjne sterowanie wydajnością – jeszcze wyższy komfort użytkowania i oszczędność energii!

Zaawansowana automatyka w standardzie:



Centrale wentylacyjne 100% on-line. Chmura producenta, WiFi i webserwer w standardzie. Sterowanie aplikacją Komfovent Control. Bezpłatne Zdalne Wsparcie serwisowe on-line



Zmodyfikowana płyta główna – **zintegrowana, niezawodna automatyka C6M z nowymi funkcjami w standardzie**

Dowiedz się więcej o możliwościach automatyki sterowania C6M

Maksymalny komfort na co dzień i spokój również po gwarancji.



Nowa obudowa. Zmiany w konstrukcji obudowy – jeszcze lepsza szczelność, brak mostków cieplnych, nowa konstrukcja zamków i zawiasów



Sprawny serwis, długa gwarancja. Gwarancja i obsługa pogwarancyjna. 3 lata pełnej gwarancji, Zdalne Wsparcie serwisowe on-line



Kompaktowe wymiary jednostek. Doskonałe możliwości montażowe, mało wymaganej przestrzeni

Komfovent DOMEKT

Dodatkowy rok pełnej gwarancji producenta GRATIS!



Wybierając rekuperator Komfovent Domekt, możesz mieć nawet 3 lata pełnej gwarancji producenta GRATIS!

Wystarczy, że zarejestrujesz swój rekuperator na stronie www.ventia.pl



Komfovent Domekt R 400 H, Domekt R 400 V, Domekt R 450 V należą do rodziny Domekt – pierwszych rekuperatorów naprawdę on-line



Steruj rekuperatorem z każdego miejsca na Ziemi – dzięki połączeniu z chmurą producenta.

APLIKACJA KOMFOVENT CONTROL



Łącz się z rekuperatorem bez kabli, Wi-Fi w standardzie.

NANO ROUTER zawsze gratis.



Korzystaj z bezpłatnej pomocy technicznej i serwisu on-line także po gwarancji.

ZDALNE WSPARCIE SERWISOWE ON-LINE.



Korzystaj zawsze z aktualnego, najnowszego oprogramowania Twojego rekuperatora.

MOŻLIWOŚĆ BIEŻĄCEJ AKTUALIZACJI.



Łatwo steruj swoim rekuperatorem z dowolnego urządzenia.

WEBSERWER zawsze w standardzie.



Automatyczne połączenie rekuperatora z Internetem.

INTELIWENTNY PROTOKÓŁ DHCP.

Nowa
jednostka

komfovent®

Domekt R 400 V

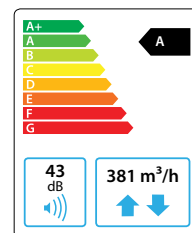
Maksymalny strumień powietrza (m³/h)	381
Maksymalny strumień powietrza (l/s)	106
Masa (kg)	49
Napięcie znamionowe (V)	1~230
Maksymalny prąd obciążenia (A)	HE6,5
Sprawność temperaturowa odzysku ciepła (%)	85
Znamionowy przepływ powietrza (m³/s)	0,074
Znamionowa różnica ciśnienia (Pa)	50
JPM (W/(m³/h))	0,3
Wymiary filtrów BxHxL (mm)	428x231x46
Pobór mocy przez napęd wentylatora przy przepływie znamionowym (W)	55
Pobór mocy przez napęd wentylatora przy przepływie maksymalnym (W)	126
Moc nagrzewnicy elektrycznej (kW) / Δt (°C)	1 / 10,4
Wymagana przestrzeń do obsługi (mm)	600



C6.1



C6.2



Dane akustyczne

Poziom hałas średnio ważony L_{WA} dB(A) przy przepływie znamionowym

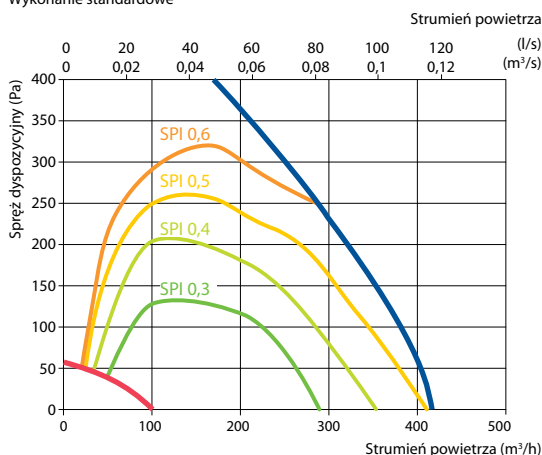
Wlot nawiewu	55
Wylot nawiewu	68
Wlot wywiewu	55
Wylot wywiewu	69
Obudowa	43

Cięśnienie akustyczne średnio ważne L_{pA} dB(A) pomieszczenie izolowane standardowo, 10 m², odległość od źródła hałasu – 3 m.

Otoczenie	33
-----------	----

Wydajność

Wykonanie standardowe

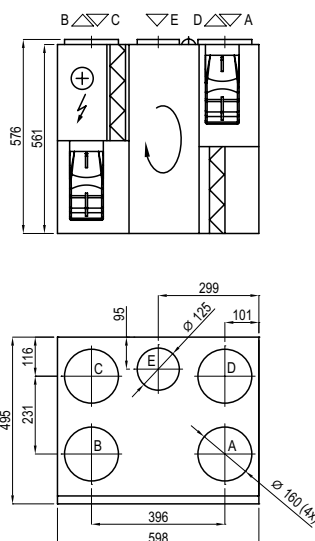


Sprawność temperaturowa

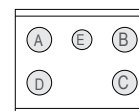
	Zima					Lato		
Temperatura zewnętrzna (°C)	-23	-15	-10	-5	0	25	30	35
Temp. za odzyskiem ciepła (°C)	15,2	16,4	17,2	17,9	18,7	22,5	23,2	24

dla temperatury wewnętrznej +22°C, 20% RH

Wersja lewa (L1)



Wersja prawa (R1)



- A czerpnia powietrza
- B powietrze nawiewane
- C powietrze wywiewane
- D wyrzutnia powietrza
- E dodatkowy króciec wyciągowy (obejście: wyciąg bez odzysku ciepła)

Akcesoria (str. 123)

Przepustnice z siłownikami	AGUJ-M-160+LF230/LM230
Tłumiki akustyczne	A/D AGS-160-50-600-M
	B/C AGS-160-50-900-M
Nagrzewnica wodna	DH-160
PPU	PPU-HW-3R-15-0,4-W1
Zawór 2-drogowy /nagrzewnica w.	VVP47.10-0,4

Chłodnica wodna	DCW-0,4-3
Zawór 2-drogowy /chłodnica w.	VVP47.10-1,6
Czerpnia/wyrzutnia	LD-160
Chłodnica freonowa	DCF-0,4-3
Agregat chłodzący	MOU-12HFN8+KA8140

Obserwuj nas na



<https://www.linkedin.com/company/ventiahvac/>



<https://www.youtube.com/channel/UCf9nhFF15TQWGUABJ8eL4Bw>

Prawdopodobnie najlepsze rekuperatory na rynku

Dompekt R 400 H

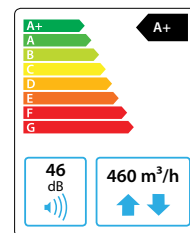
Maksymalny strumień powietrza (m ³ /h)	460
Maksymalny strumień powietrza (l/s)	128
Masa (kg)	49
Napięcie znamionowe (V)	1~230
Maksymalny prąd obciążenia (A)	HE7,3
Sprawność temperaturowa odzysku ciepła (%)	84
Znamionowy przepływ powietrza (m ³ /s)	0,089
Znamionowa różnica ciśnienia (Pa)	50
JPM (W/(m ³ /h))	0,27
Wymiary filtrów BxHxL (mm)	417x210x46
Pobór mocy przez napęd wentylatora przy przepływie znamionowym (W)	45
Pobór mocy przez napęd wentylatora przy przepływie maksymalnym (W)	113
Moc nagrzewnicy elektrycznej (kW) / Δt (°C)	1/8,6
Wymagana przestrzeń do obsługi (mm)	650



C6.1



C6.2



Dane akustyczne

Poziom hałas średnio ważony L_{wa}, dB(A) przy przepływie znamionowym

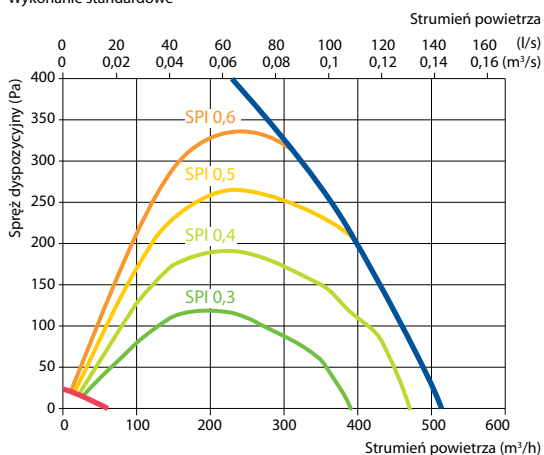
Wlot nawiewu	56
Wylot nawiewu	65
Wlot wywiewu	56
Wylot wywiewu	65
Obudowa	46

Cięśnienie akustyczne średnio ważne L_{pa}, dB(A), pomieszczenie izolowane standardowo, 10 m², odległość od źródła hałasu – 3 m.

Otoczenie	34
-----------	----

Wydajność

Wykonanie standardowe

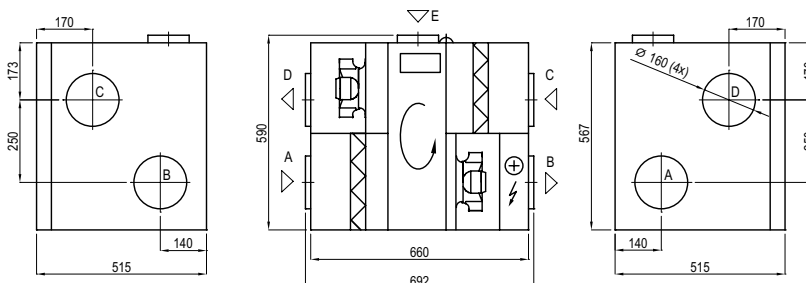


Sprawność temperaturowa

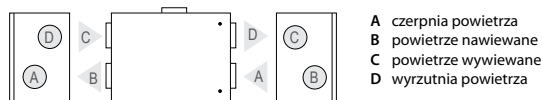
Temperatura zewnętrzna (°C)	Zima					Lato		
	-23	-15	-10	-5	0	25	30	35
Temp. za odzyskiem ciepła (°C)	14,8	16,1	16,9	17,7	18,5	22,5	23,3	24,1

dla temperatury wewnętrznej +22°C, 20% RH

Wersja prawa (R1)



Wersja lewa (L1)



- A czerpnia powietrza
- B powietrze nawiewane
- C powietrze wywiewane
- D wyrzutnia powietrza

Akcesoria (str. 123)

Przepustnice z siłownikami	AGUJ-M-160+LF230/LM230
Tłumiki akustyczne	A/D AGS-160-50-600-M
	B/C AGS-160-50-900-M
Nagrzewnica wodna	DH-160
PPU	PPU-HW-3R-15-0,4-W2
Zawór 2-drogowy /nagrzewnica w.	VVP47.10-0,4

Chłodnica wodna	DCW-0,5-3
Zawór 2-drogowy /chłodnica w.	VVP47.10-1,6
Czerpnia/wyrzutnia	LD-160
Chłodnica freonowa	DCF-0,5-3
Agregat chłodzący	MOU-12HFN8+KA8243

Nowa
jednostka

komfovent®

Domekt R 450 V

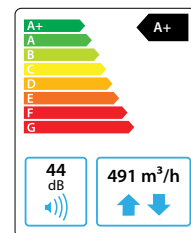
Maksymalny strumień powietrza (m ³ /h)	491
Maksymalny strumień powietrza (l/s)	136,39
Masa (kg)	60
Napięcie znamionowe (V)	1~230
Maksymalny prąd obciążenia (A)	HE6,5
Sprawność temperaturowa odzysku ciepła (%)	85,4
Znamionowy przepływ powietrza (m ³ /s)	0,095
Znamionowa różnica ciśnienia (Pa)	50
JPM (W/(m ³ /h))	0,27
Wymiary filtrów BxHxL (mm)	517x278x46
Pobór mocy przez napęd wentylatora przy przepływie znamionowym (W)	47
Pobór mocy przez napęd wentylatora przy przepływie maksymalnym (W)	127
Moc nagrzewnicy elektrycznej (kW) / Δt (°C)	1/8,6
Wymagana przestrzeń do obsługi (mm)	700



C6.1



C6.2



Dane akustyczne

Poziom hałas średnio ważony L_{WA} dB(A) przy przepływie znamionowym

Wlot nawiewu	59
Wylot nawiewu	73
Wlot wywiewu	59
Wylot wywiewu	73
Obudowa	44

Ciężenie akustyczne średnio ważne L_{PA} dB(A) pomieszczenie izolowane standardowo, 10 m², odległość od źródła hałasu – 3 m.

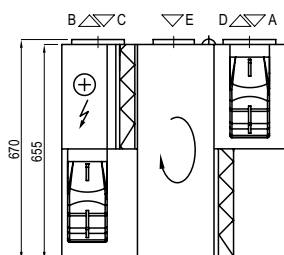
Otoczenie	33
-----------	----

Sprawność temperaturowa

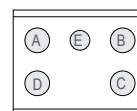
Temperatura zewnętrzna (°C)	Zima					Lato		
	-23	-15	-10	-5	0	25	30	35
Temp. za odzyskiem ciepła (°C)	15,4	16,6	17,3	18,1	18,8	22,4	23,2	23,9

dla temperatury wewnętrznej +22°C, 20% RH

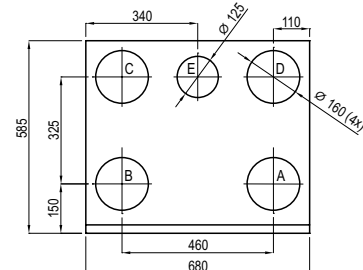
Wersja lewa (L1)



Wersja prawa (R1)

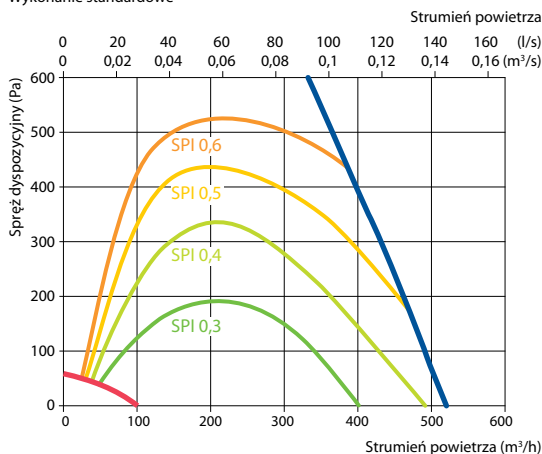


- A czerpnia powietrza
- B powietrze nawiewane
- C powietrze wywiewane
- D wyrzutnia powietrza
- E dodatkowy króciec wyciągowy (obejście: wyciąg bez odzysku ciepła)



Wydajność

Wykonanie standardowe



Akcesoria (str. 123)

Przepustnice z siłownikami	AGUJ-M-160+LF230/LM230
Tłumiki akustyczne	A/D AGS-160-50-600-M B/C AGS-160-50-900-M
Nagrzewnica wodna	DH-160
PPU	PPU-HW-3R-15-0,4-W1

Zawór 2-drogowy /nagrzewnica w.	VVP47.10-0,4
Chłodnica wodna	DCW-0,5-3 / DHCW-160
Zawór 2-drogowy /chłodnica w.	VVP47.10-1,6
Chłodnica freonowa	DCF-0,5-3
Agregat chłodzący	MOU-12HFN8+KA8243

Obserwuj nas na



<https://www.linkedin.com/company/ventiahvac/>



<https://www.youtube.com/channel/UCf9nhFF15TQWGUAbJ8eL4Bw>

Prawdopodobnie najlepsze rekuperatory na rynku

komfovent[®]

Zobacz nowe rekuperatory Komfovent Domekt w zblizeniu



Prawdopodobnie najlepsze rekuperatory na rynku