

Nowy wymiar szkoleń on-line dla branży HVAC



Wentylacja



Rekuperacja



Klimatyzacja



WARSZTAT PRAKTYCZNY

Seria – Komfovent Domekt Krok po kroku.
Pierwsze uruchomienie rekuperatora Komfovent Domekt.

Nanorouter



TP Link

Rekuperator



Komfovent Domekt

ODBIERZ ZAMÓWIENIE

Sprawdź kompletność zamówienia w obecności kuriera. Wszystkie centrale Komfovent Domekt w standardzie posiadają zewnętrzny nanorouter Wi-Fi - TP-Link TL-WR802N. Jeśli zamówiłeś opcjonalny panel sterowania C6.1 lub C6.2, będzie on w osobnym pudełku.

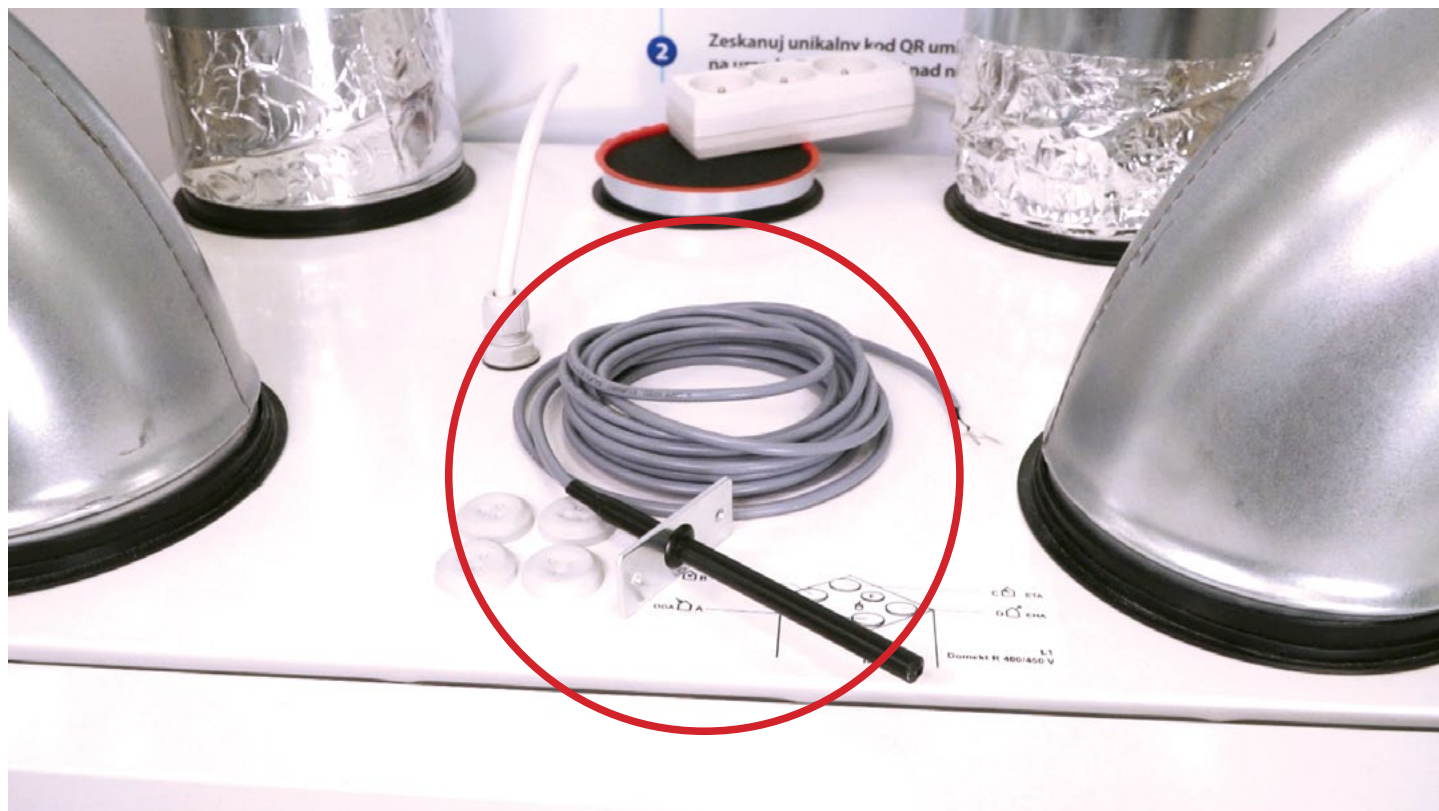
Sprawdź stan przesyłki w obecności kuriera. W przypadku widocznych uszkodzeń kartonu lub innych elementów przesyłki, w obecności kuriera sporządź protokół szkody.

Sprawdź czy wewnątrz centrali wentylacyjnej znajdują się: czujnik B1 oraz dokumentacja techniczna urządzenia.

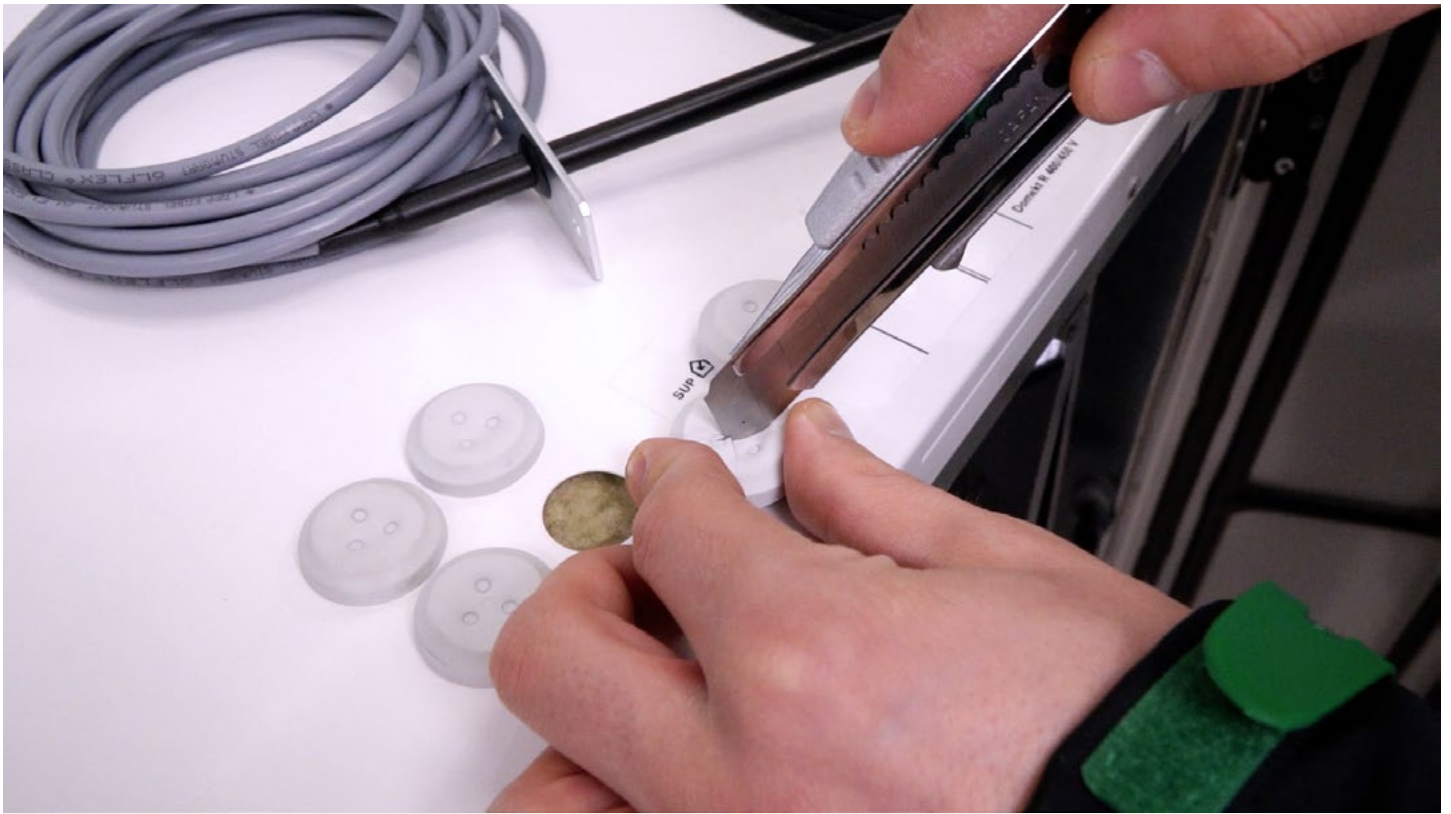


PODŁĄCZ REKUPERATOR DO INSTALACJI

Podłącz czujnik temperatury B1



W kanale powietrza nawiewanego do pomieszczeń, podłącz czujnik temperatury B1.



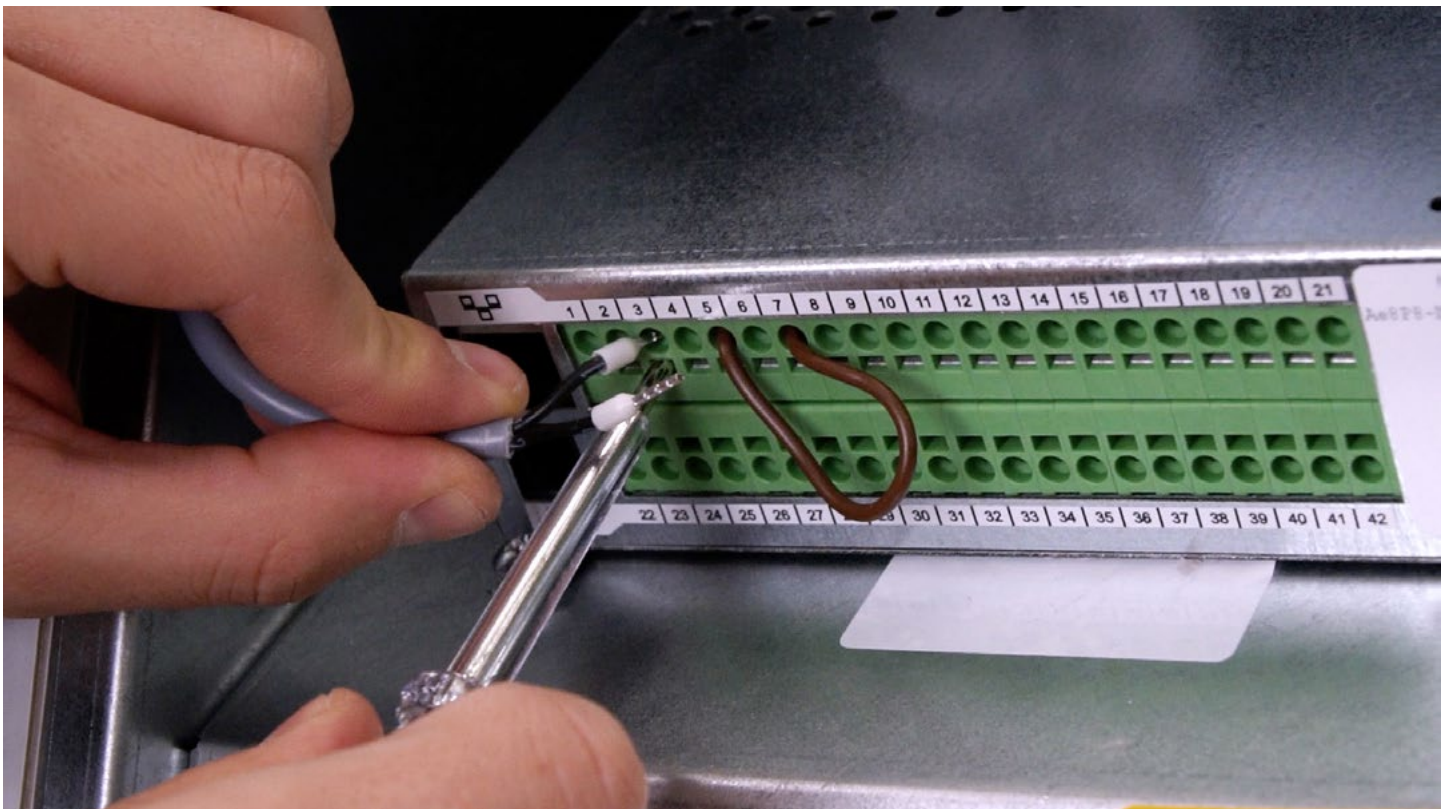
Natnij przelotki.



Przeprowadź przewody czujnika B1 przez przelotkę górną i gniazdo w obudowie.



Zabezpiecz przewód od dołu dolną przelotką.

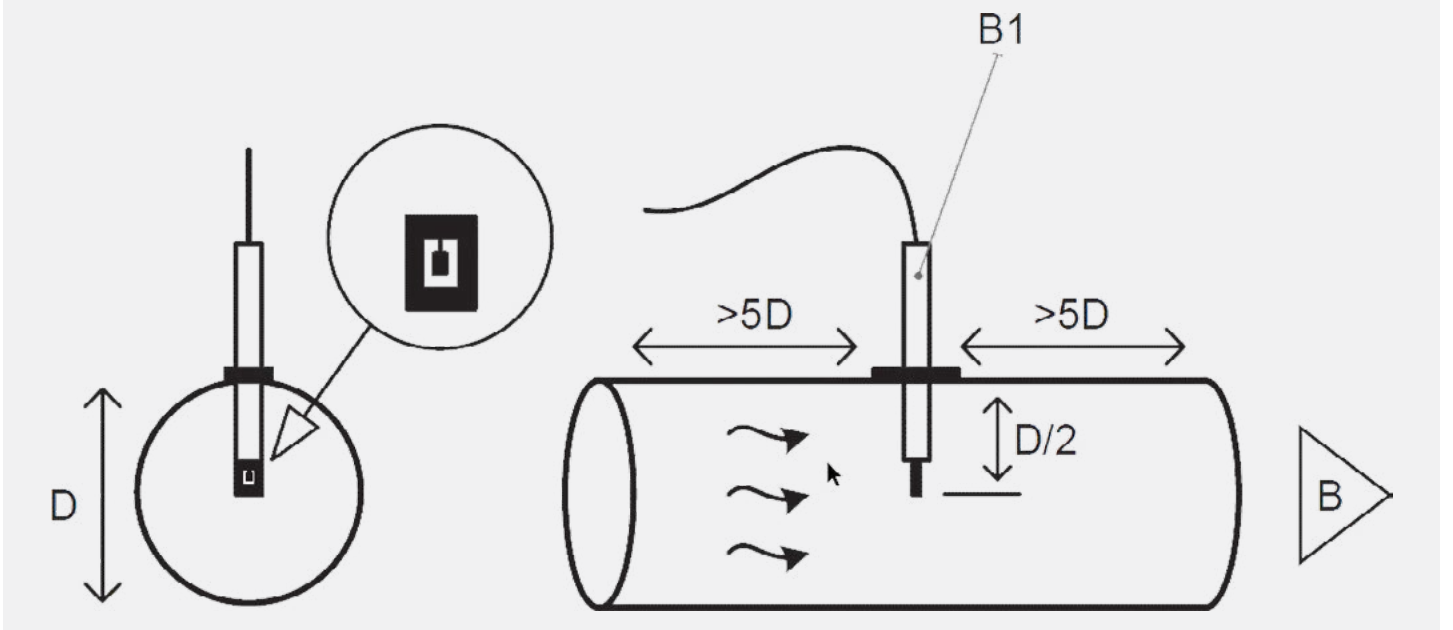


Podłącz czujnik temperatury B1, pod zaciski dedykowane na płycie głównej (w zależności od rodzaju zastosowanej w urządzeniu automatyki, numery zacisków mogą się różnić, schemat przyłączenia zewnętrznych elementów do płyty głównej, zawsze znajduje się na płycie głównej, drzwiach rewizyjnych oraz w instrukcji montażu urządzenia).

Aby to zrobić, lekko wprowadź płaski śrubokręt w gniazdo poniżej zacisku i podważ zapadkę, naciskając śrubokrętem do dołu.



Wywierć w kanale otwór pod czujnik B1 stosując wiertło $\phi 8$. UWAGA! Jeśli masz urządzenie z automatyką C6 pamiętaj aby zastosować się do zaleceń montażowych jak na poniższej grafice.





Włóż czujnik temperatury B1 w wywierony otwór w kanale i przykręć go blachowkrętami. Pamiętaj, o tym aby czujnik temperatury B1, podobnie jak kanał wentylacyjny, również został zaizolowany.



Po zamontowaniu i podłączeniu czujnika temperatury B1, podłącz centralę wentylacyjną do napięcia.

NAWIĄŻ POŁĄCZENIE ZE SWOJĄ CENTRALĄ WENTYLACYJNĄ KOMFOVENT DOMEKT

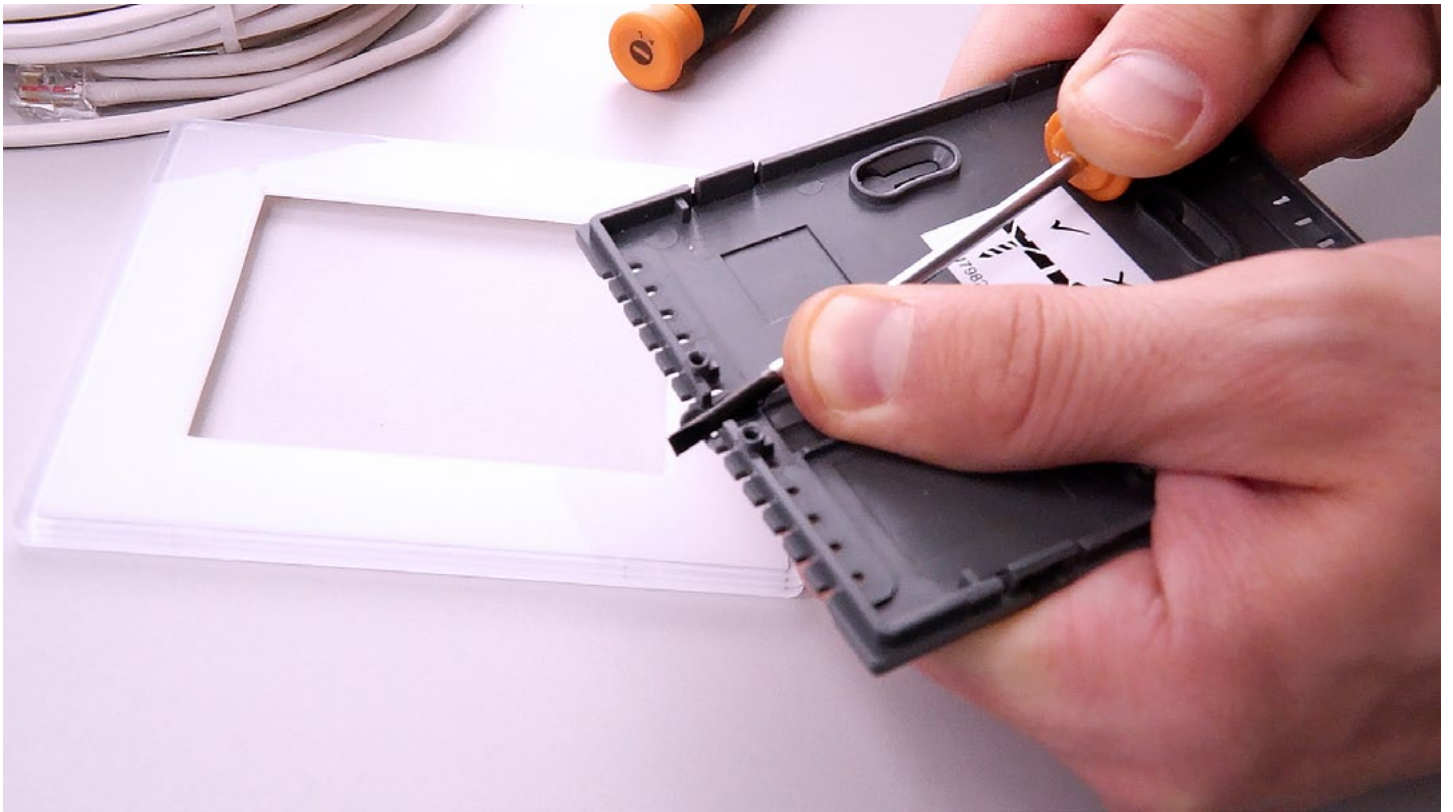
Posiadasz opcjonalny panel sterowania C6.1



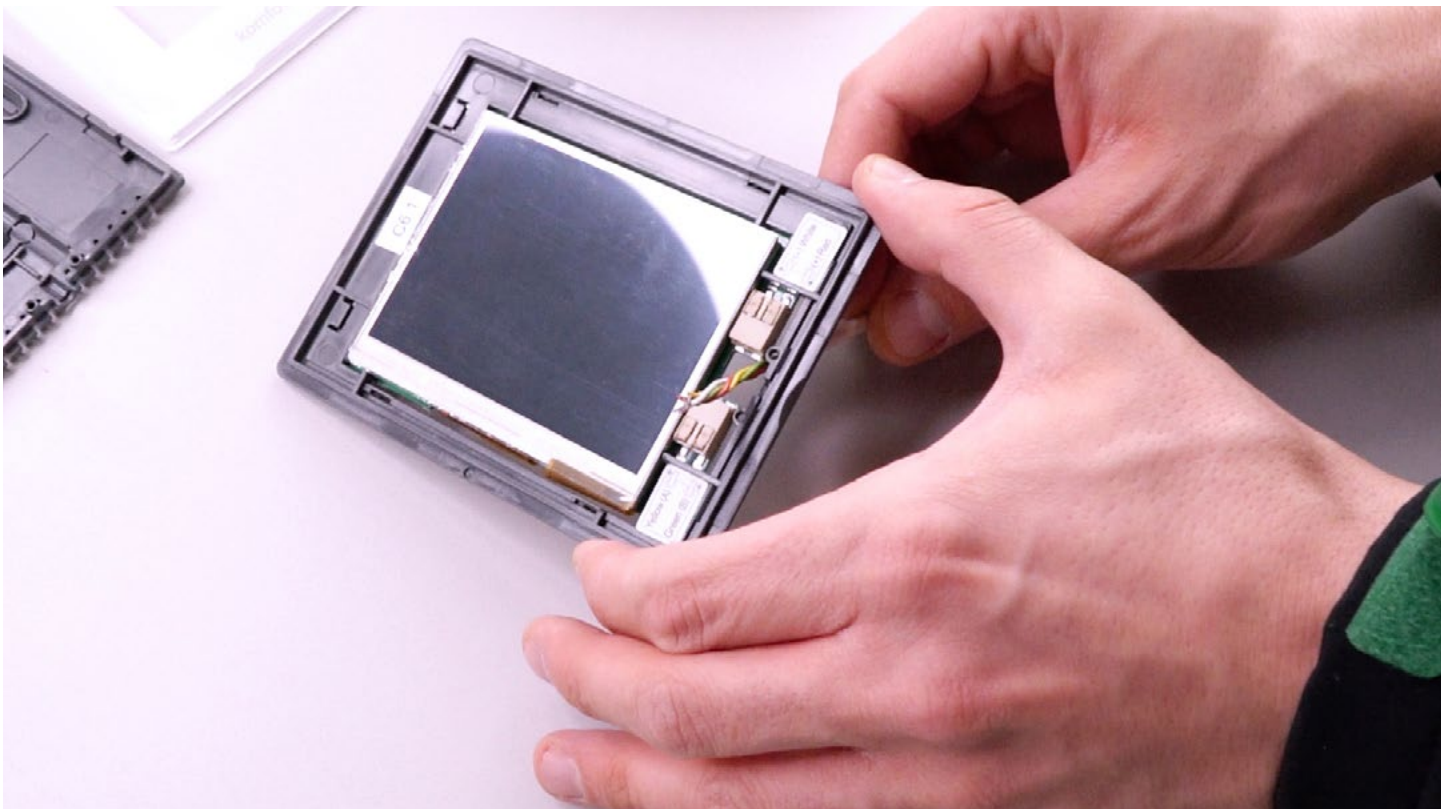
1. Zdejmij przednią, białą ramkę (jest zablokowana zatrzaskami).



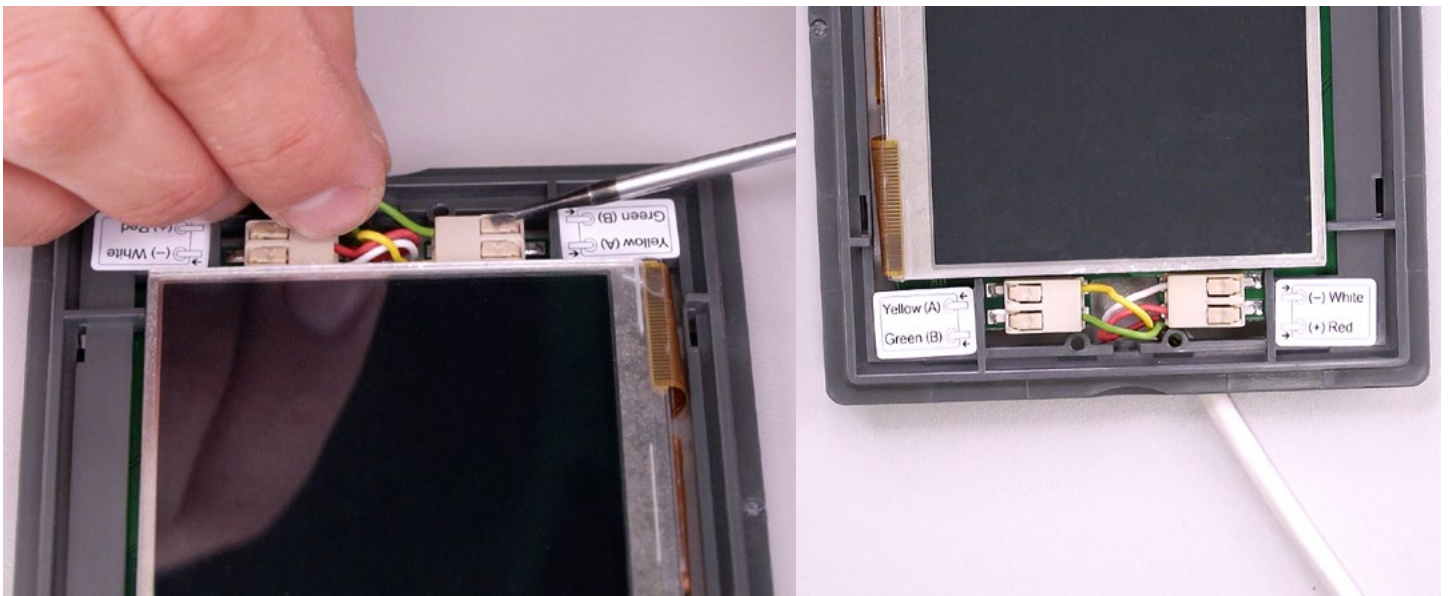
2. Zdejmij tylną, szarą obudowę. Aby to zrobić, wprowadź płaski śrubokręt w otwory i przekręć o 90 stopni, spowoduje to zwolnienie zaciśków (nie wciskaj śrubokręta do środka, może to spowodować uszkodzenie taśmy odpowiadającej za wyświetlanie obrazu).



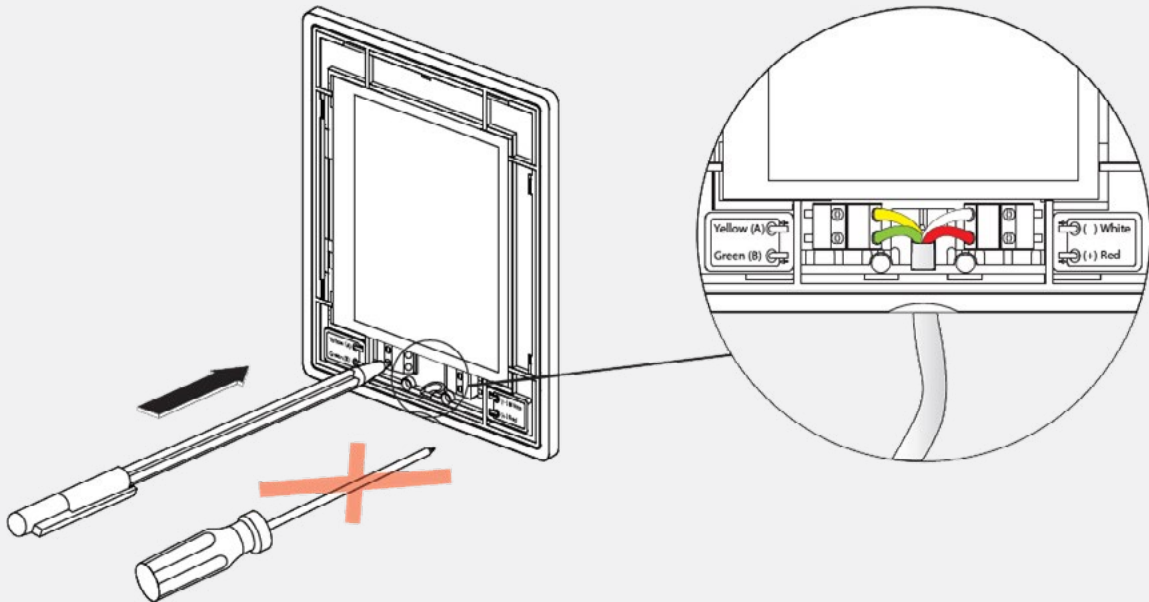
3. W zależności od sposobu montażu (natynkowy lub panel podłączony swobodnie), wyłam końcówką śrubokręta plastikową osłonę.



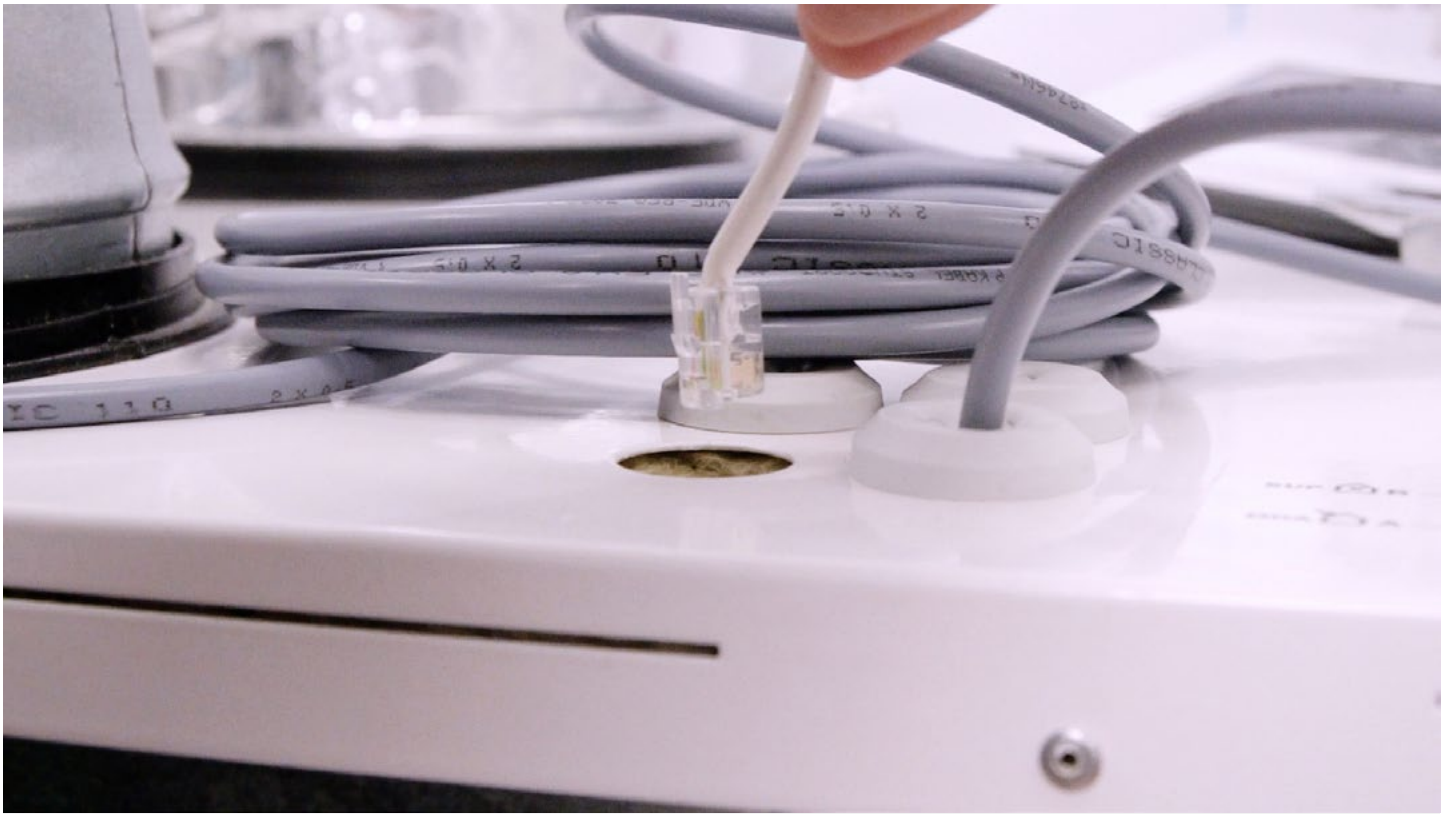
4. Przeprowadź przewody od tyłu panelu sterowania.



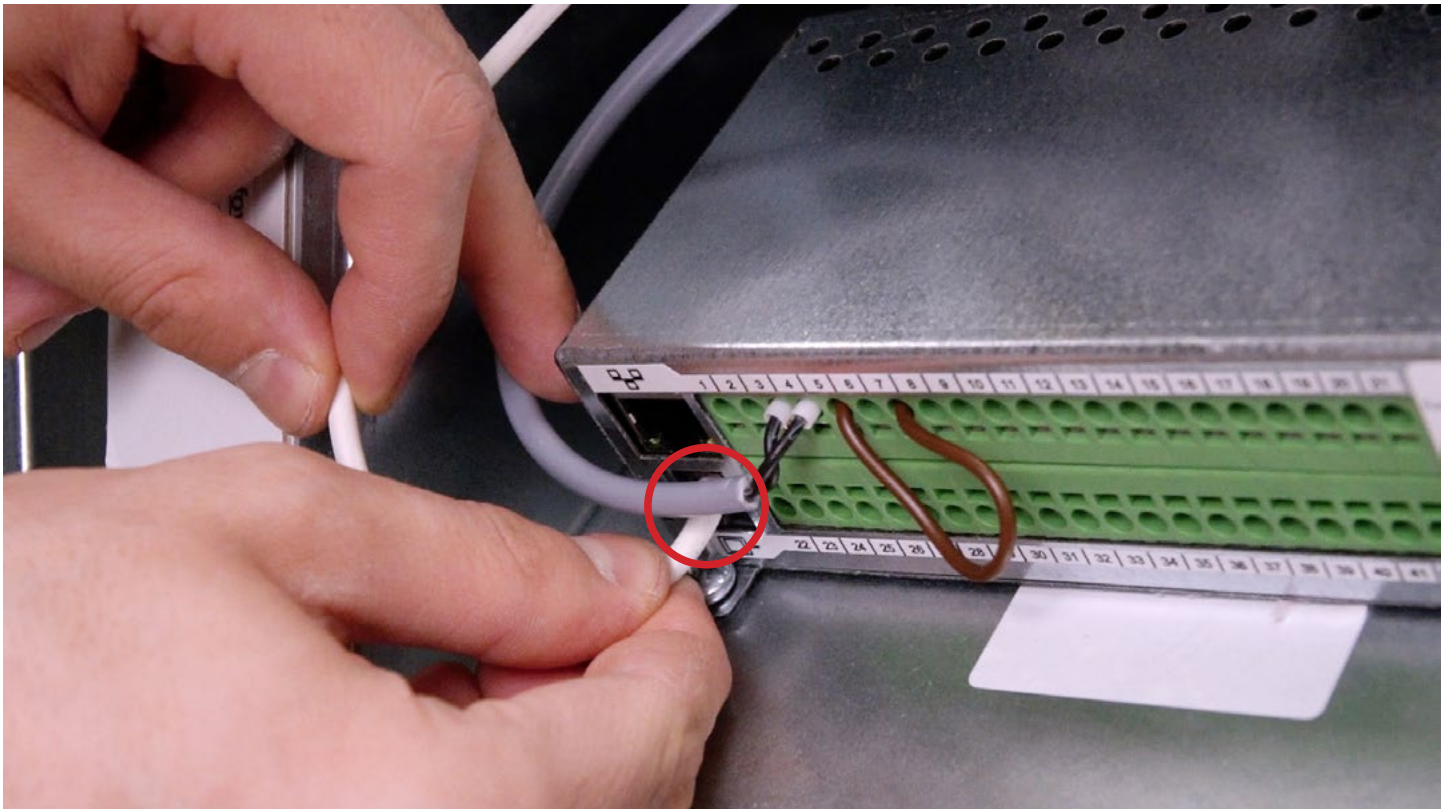
5. Zgodnie z instrukcją montażu, podłącz przewody zasilające (biały, czerwony) oraz komunikacyjne (żółty, zielony) w dedykowane zaciski na panelu sterowania (kolory są opisane w jęz. angielskim). Aby to zrobić delikatnie naciśnij na zapadkę wykorzystując długopis lub ołówek i wprowadź przewód (wykorzystanie cienkiego śrubokręta, również jest dozwolone, należy jednak pamiętać o odpowiednim nacisku, tak aby nie wyłamać zacisków - nie powoduje to utraty gwarancji, natomiast utrudni podłączenie panelu sterowania).



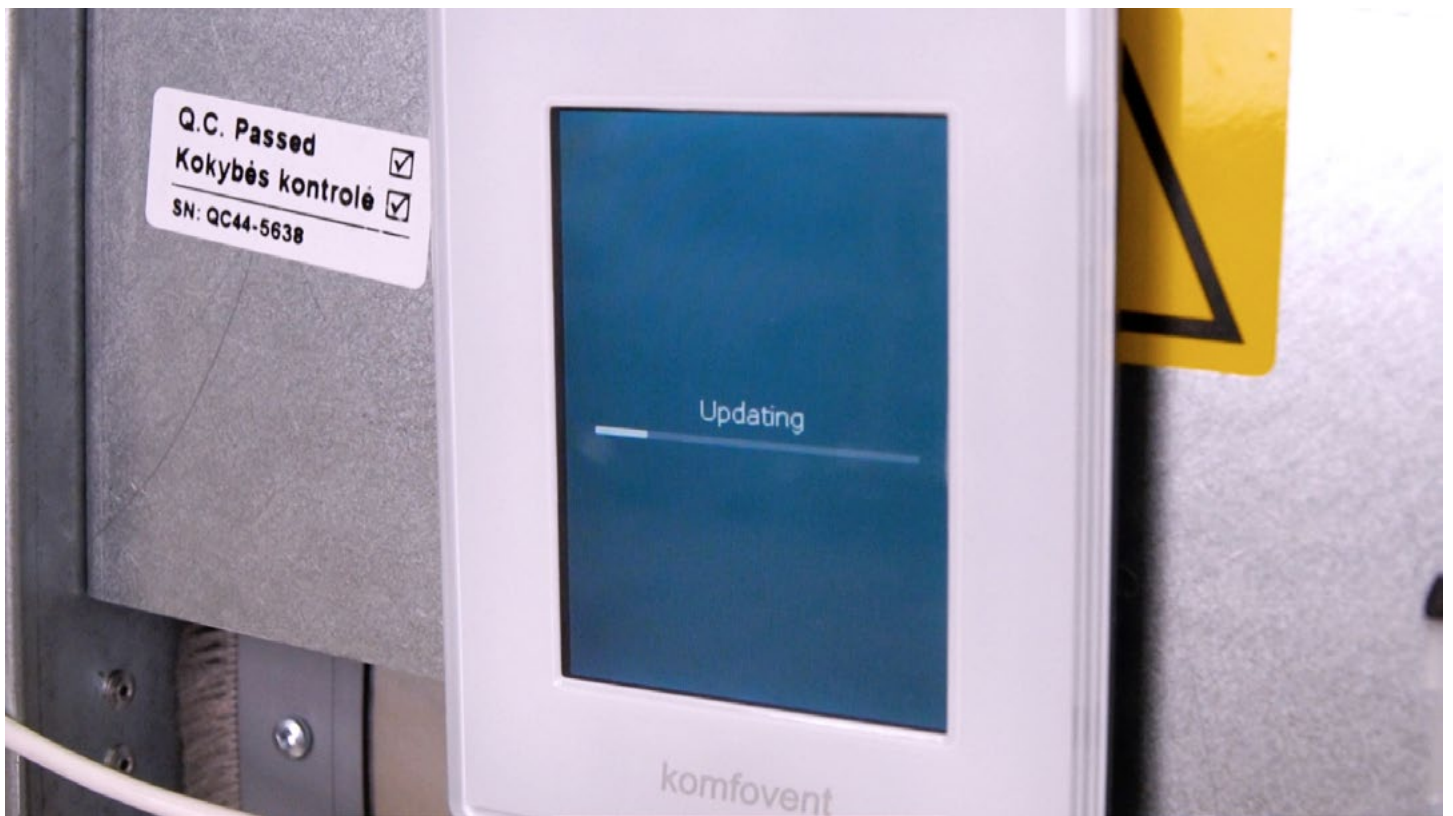
6. Złóż panel sterowania tj. załóż tylną obudowę oraz przednią ramkę.



7. Przeprowadź przewody przez przelotki, analogicznie jak w przypadku przewodu od czujnika temperatury B1.



8. Włóż wtyczkę od panelu sterowania w dolne gniazdo na płycie głównej (złącze RJ9).



9. Poczekaj aż panel sterowanie się zaktualizuje.

UWAGA!

Jeśli pojawi się napis „ŁĄCZENIE” i nie zniknie po 30 sekundach oznacza to brak komunikacji panelu sterowania z płytą główną centrali. Sprawdź czy wszystkie przewody zostały prawidłowo podłączone do panelu sterowania. Jeżeli korzystasz z niefabrycznego przewodu, sprawdź jego ciągłość. Nie zaleca się łączenia przewodu fabrycznego z innymi przewodami z wykorzystaniem szybko-złączy wago.



10. Włącz urządzenie wykorzystując panel sterowania.

UWAGA!

Urządzenie się kalibruje (na panelu sterowania C6.1 informuje o tym migająca w prawym górnym rogu ikona wentylatora) – może ruszyć nawet z kilkuminutowym opóźnieniem!

- » Wszystkie centrale z automatyką C6M wyposażone są w funkcję miękkiego startu – obserwuj jak powoli rusza rotor Twojego Domekta.
- » Ocieranie szczotek rotora jest czymś naturalnym – po około 2 tygodniach szczotki się dotrą a dźwięk związany z ocieraniem zmniejszy.
- » Zobacz czy pasek rotora równo się obraca na bębnie.



Właśnie zakończyłeś z sukcesem uruchamianie rekuperatora Komfovent Domekt dla opcji sterowania wyłącznie panelem sterowania C6.1.

Połączenie przez nanorouter - sterowanie z dowolnego miejsca na ziemi (gdzie jest internet)

UWAGA!



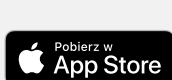
Wszystkie centrale Komfovent Domekt w standardzie posiadają zewnętrzny nanorouter Wi-Fi - TP-Link TL-WR802N.

Konfiguracja nanoroutera



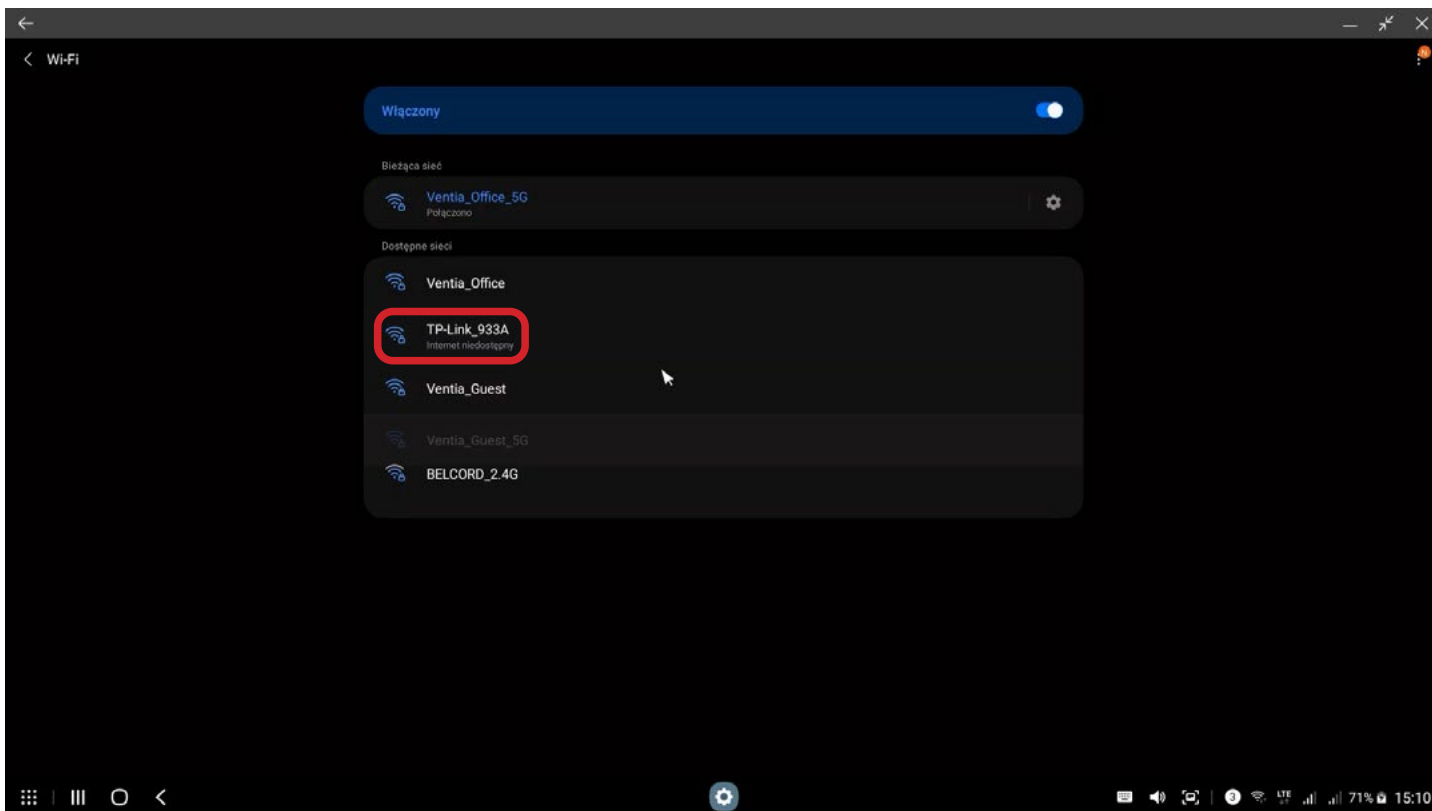
a) Spisz hasło do logowania do routera, które znajduje się z tyłu obudowy.

b) Pobierz bezpłatną aplikację TP-Link Tether ze sklepu Apple AppStore lub Google Play.

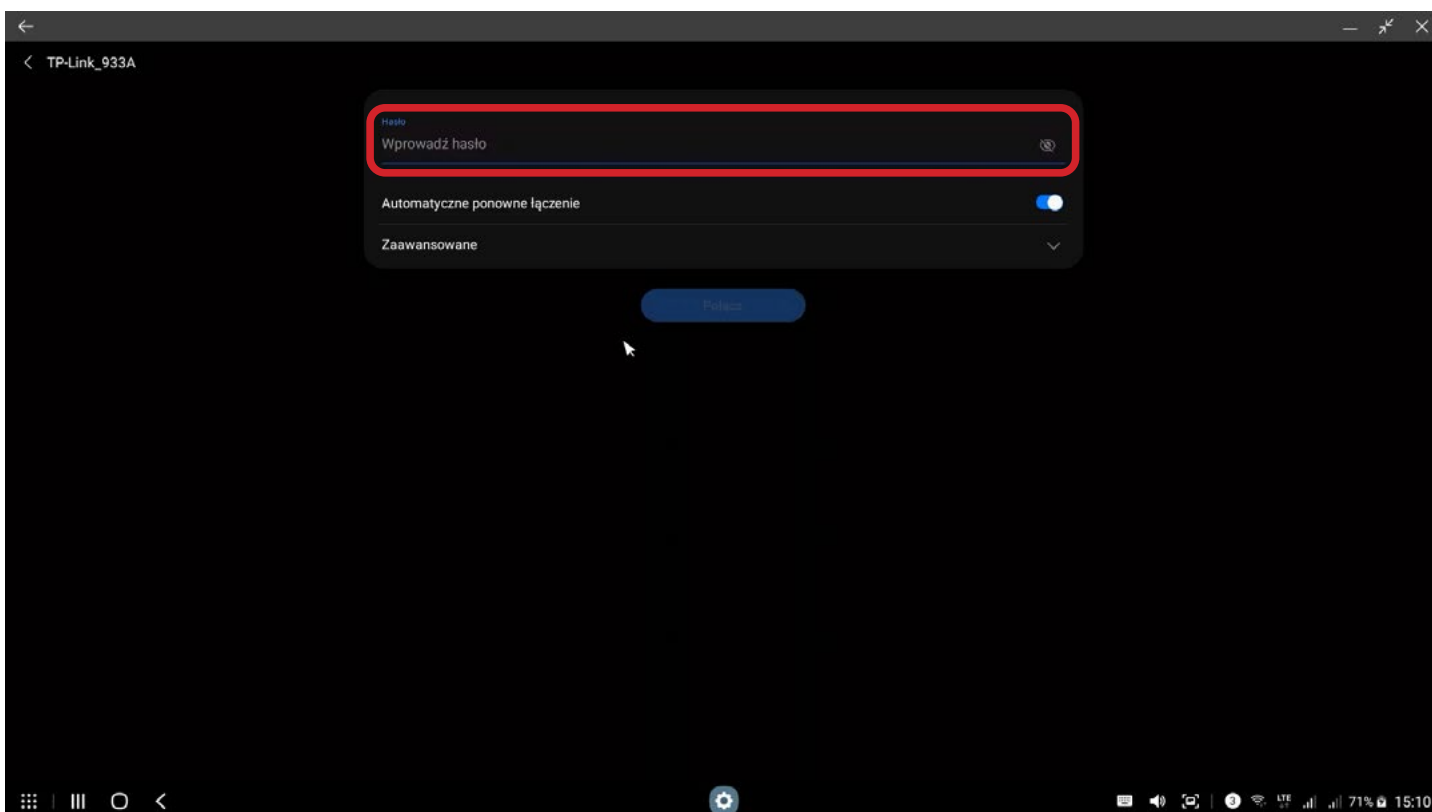


c) Wejdź w „Ustawienia” na swoim telefonie.

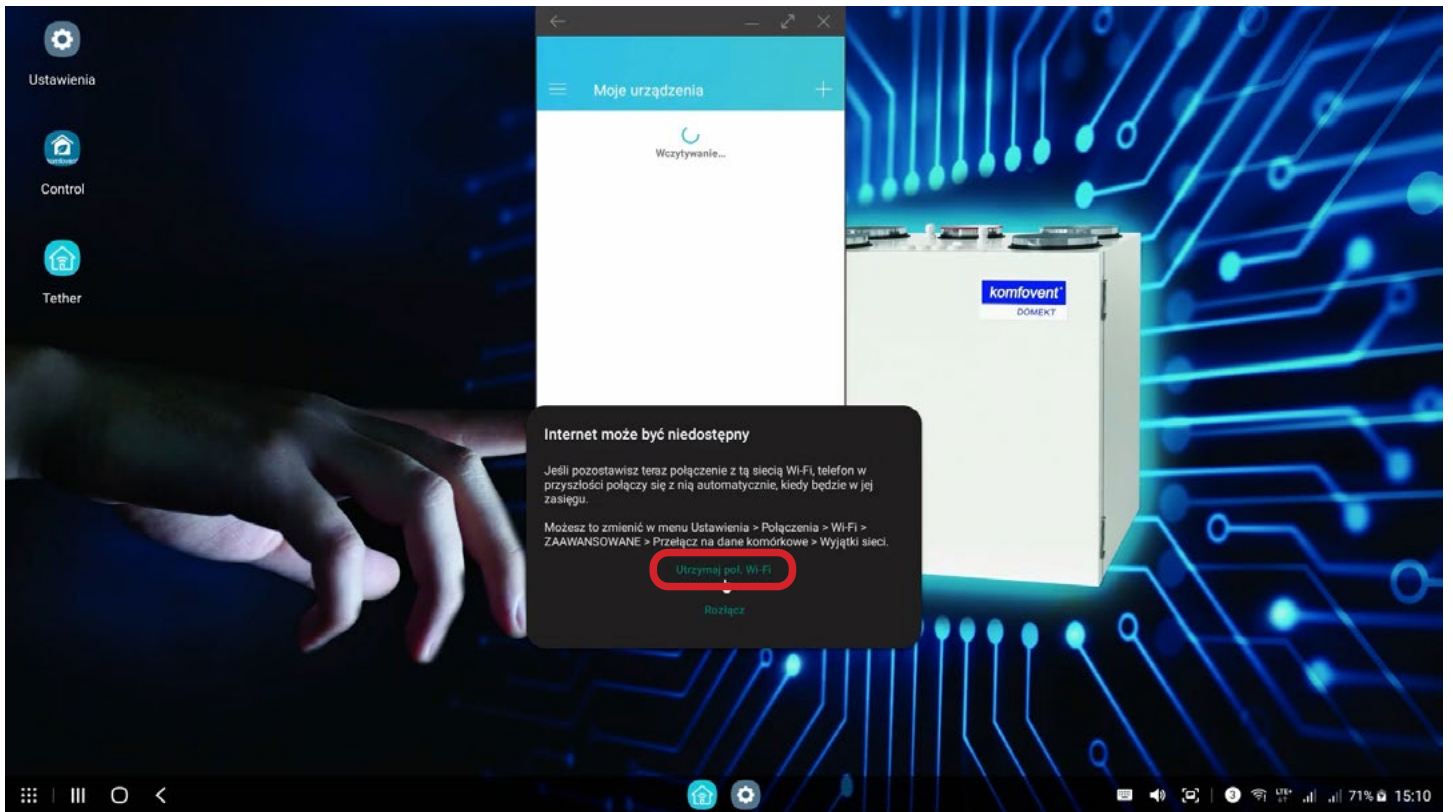
d) Wejdź w zakładkę „Połączenia” a następnie - WiFi.



e) Szukamy na liście połączeń naszego routera - zawsze będzie się zaczynać od TP-Link.

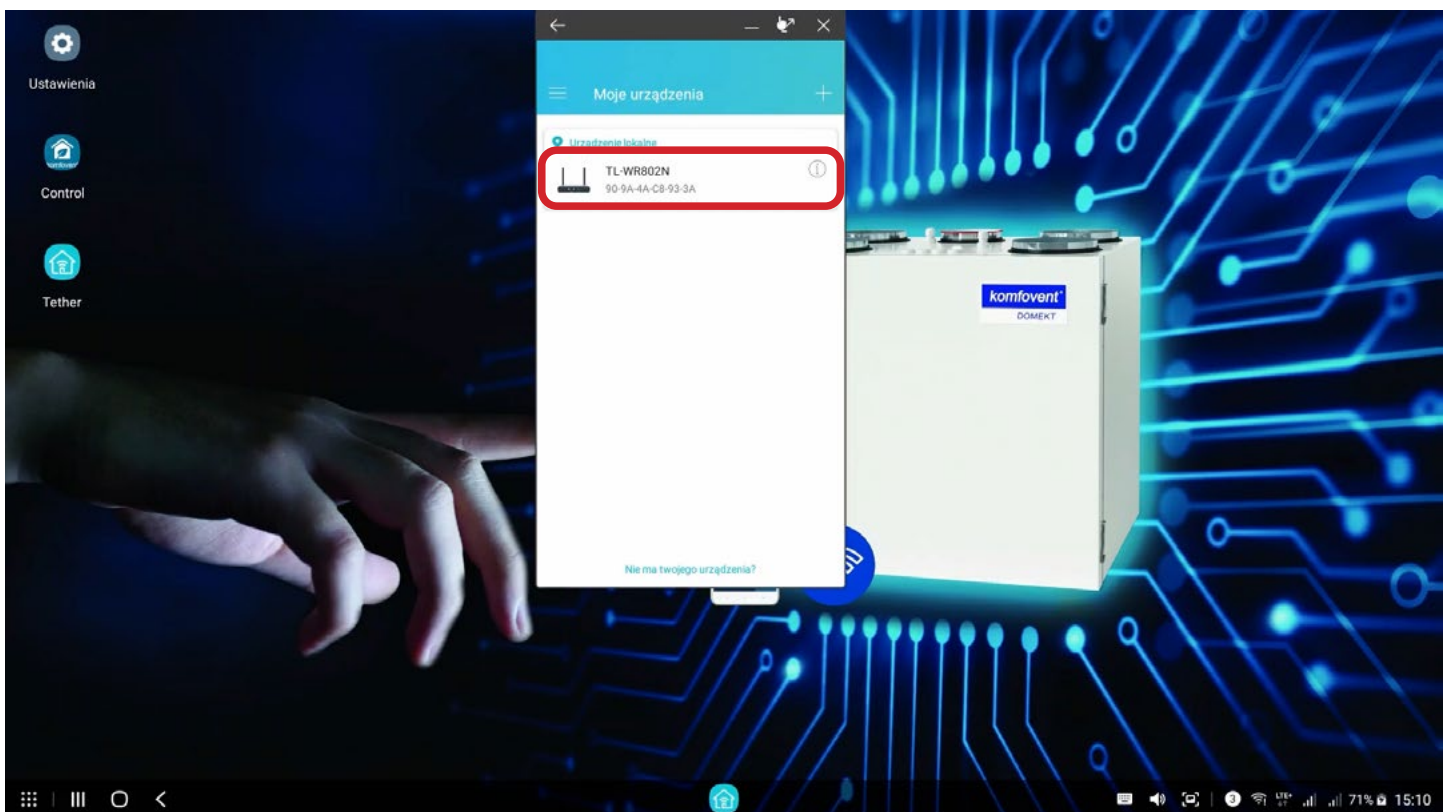


f) Wpisujemy hasło spisane wcześniej z obudowy naszego nanoroutera i klikamy połączyć.

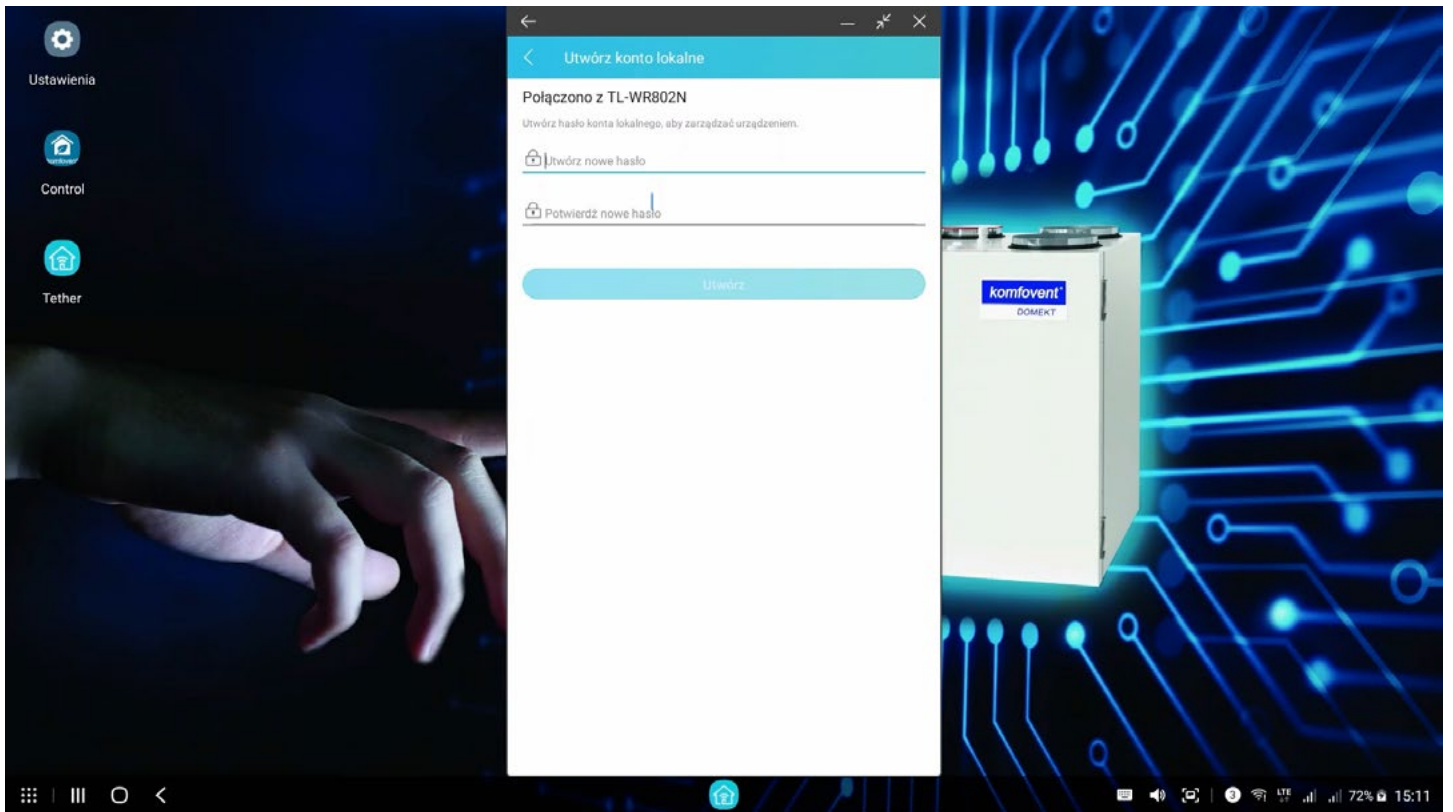


g) Jeśli system zgłosi brak połączenia z internetem klikamy „utrzymaj połączenie wifii”.

h) Uruchamiamy aplikację TP link Tether.

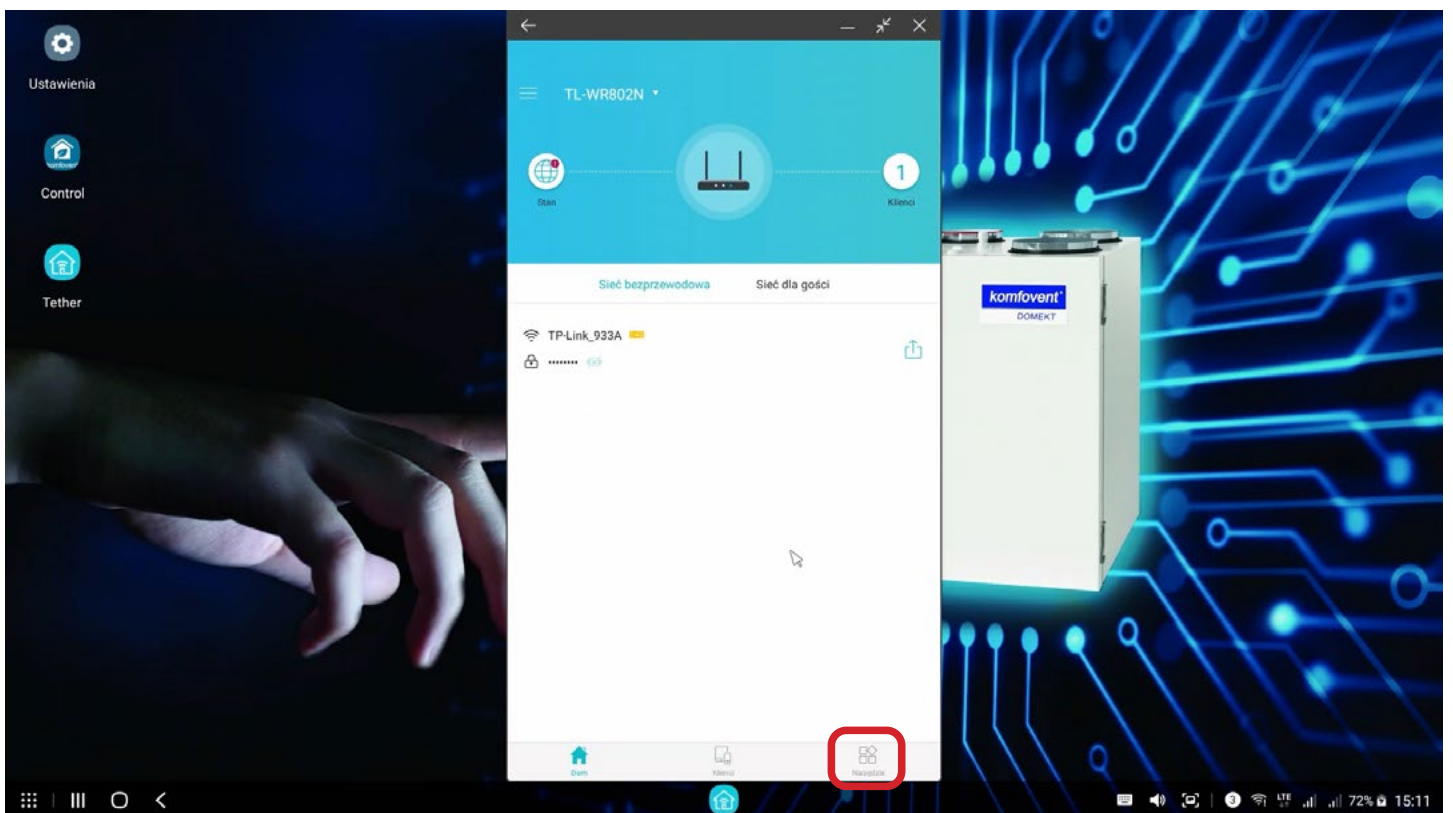


i) Wybieramy nasz nanorouter klikając na niego.

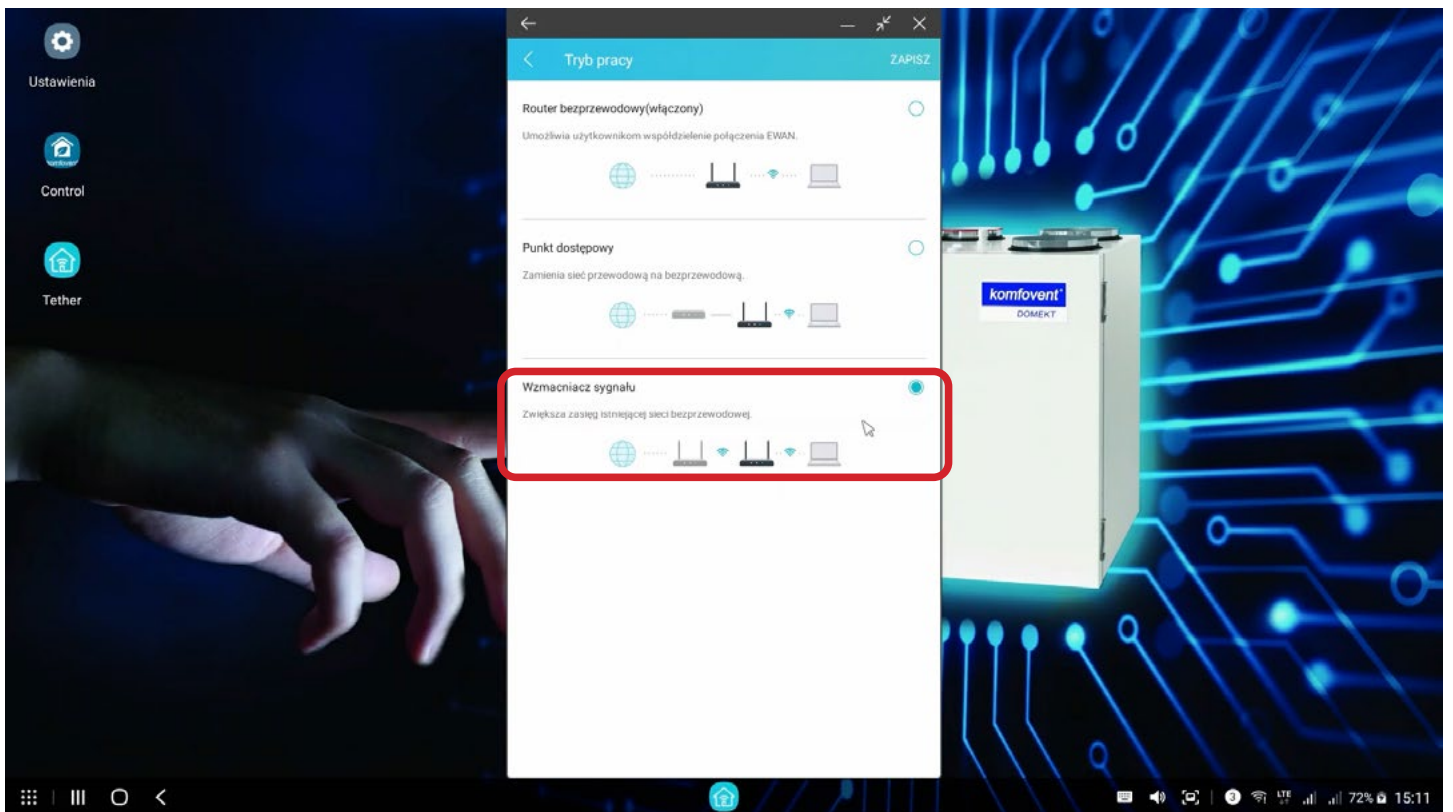
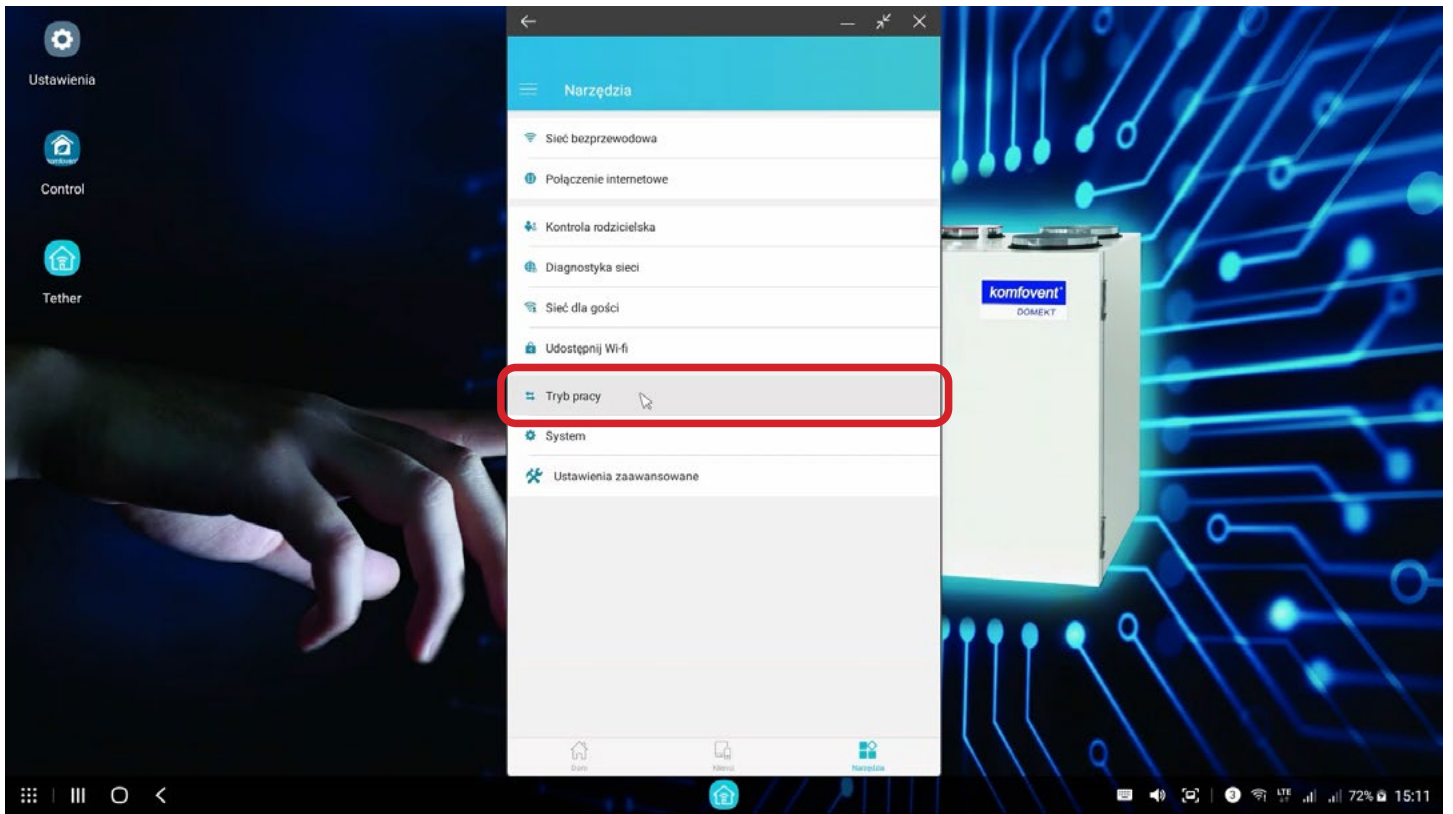


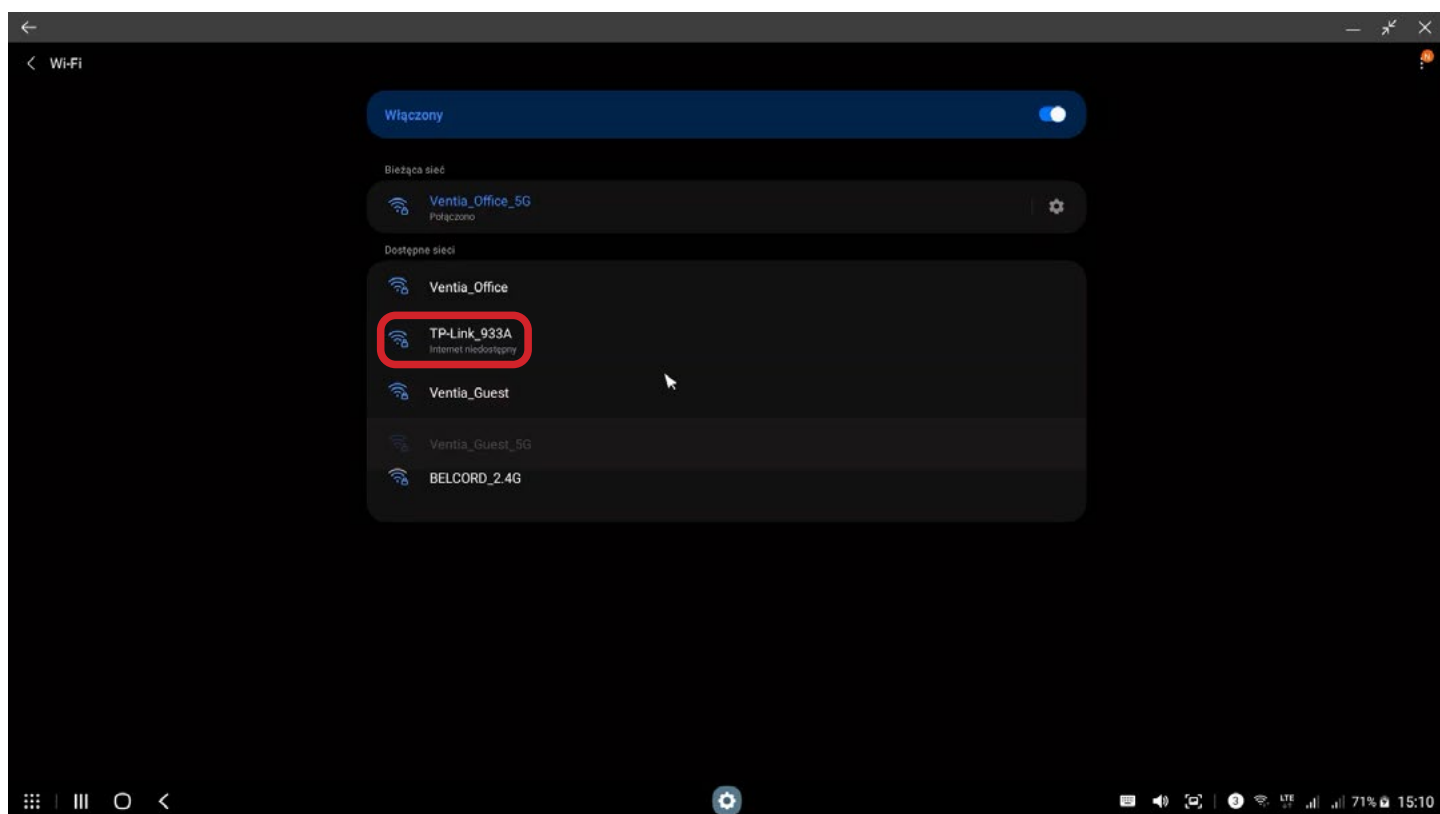
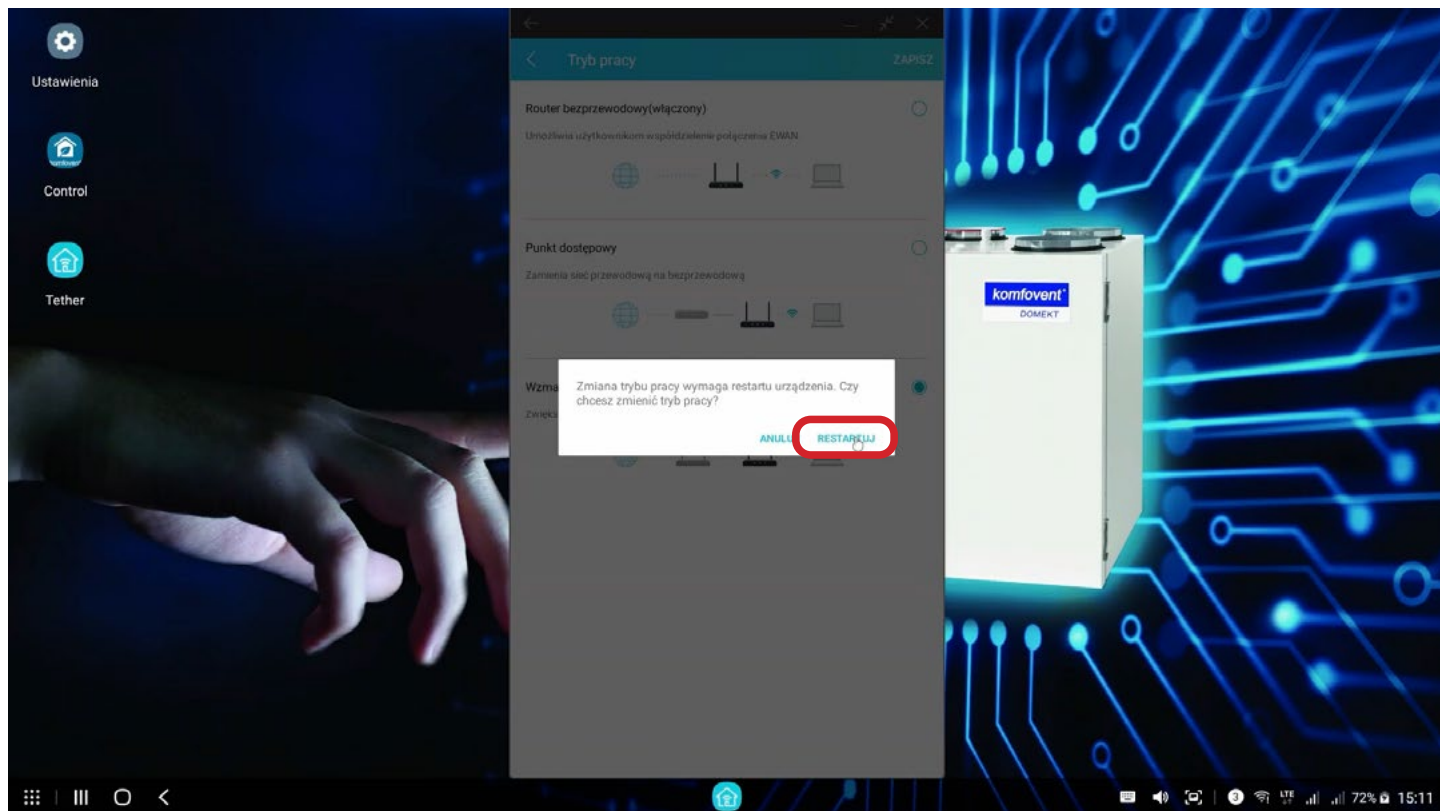
j) Ustawiamy nasze nowe hasło (musi się składać z min. 6 znaków).

Konfiguracja routera, jako wzmacniacza sygnału.

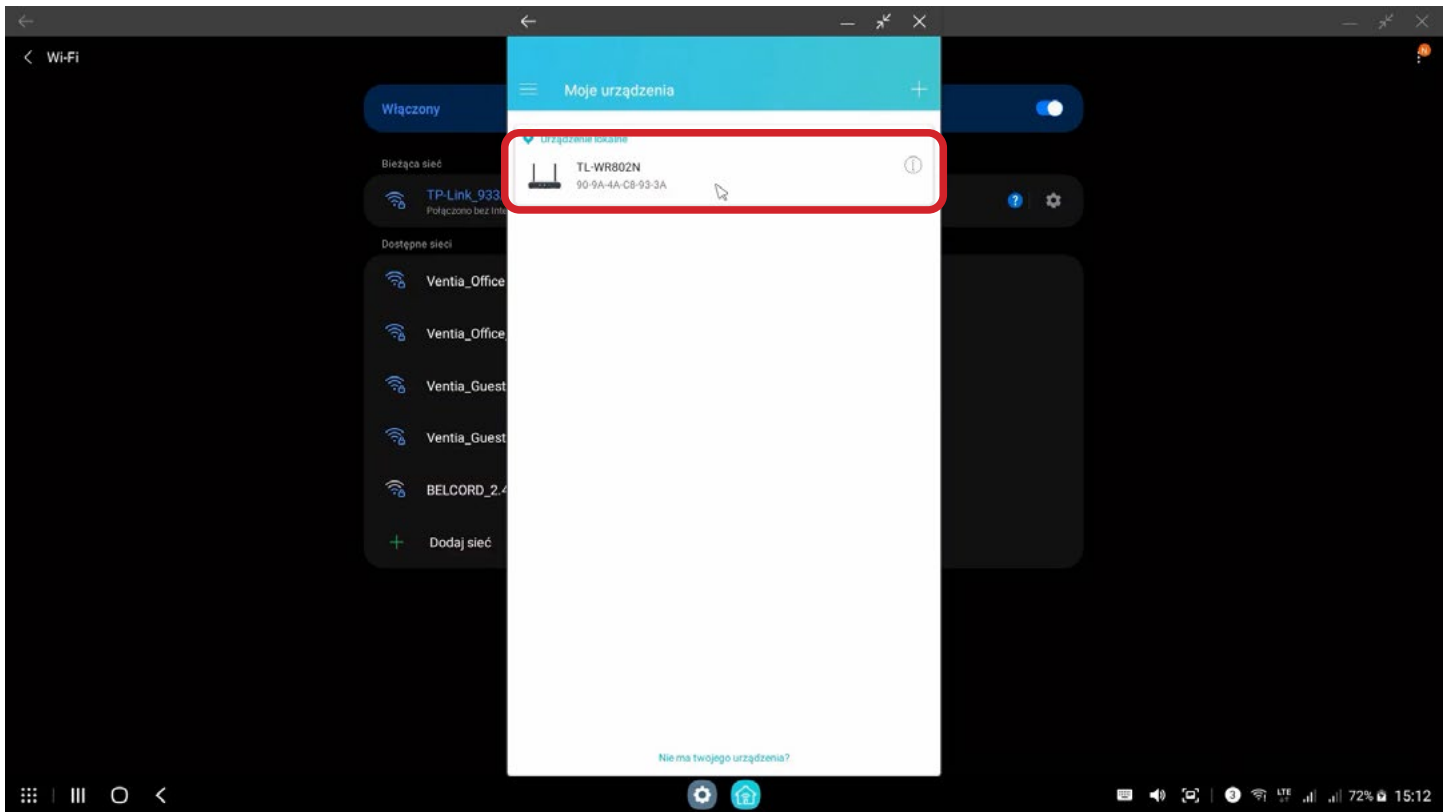


a. Klikamy w prawym dolnym rogu ikonkę narzędzia - Tryb pracy - wzmacniacz sygnału, - zapisz - restartuj.

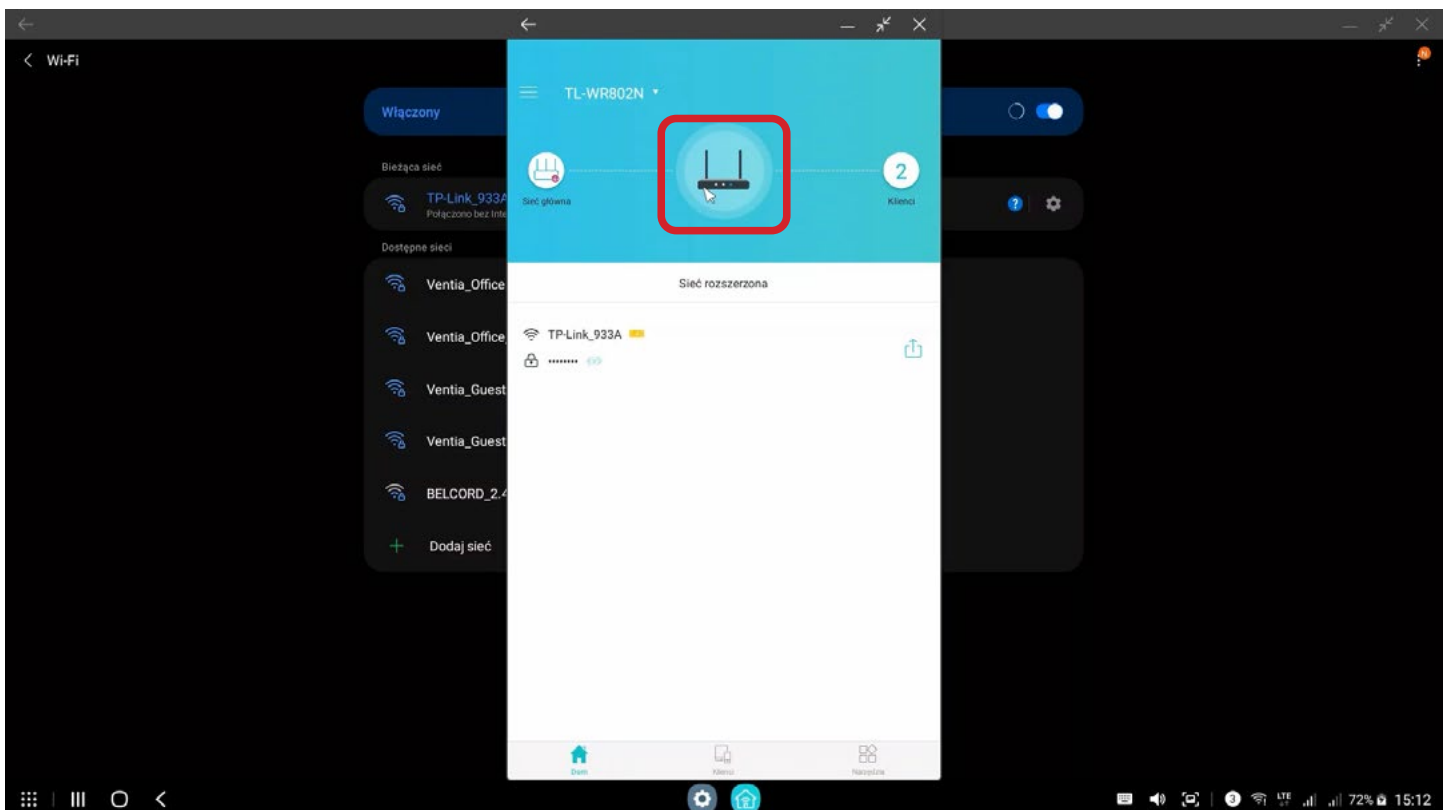




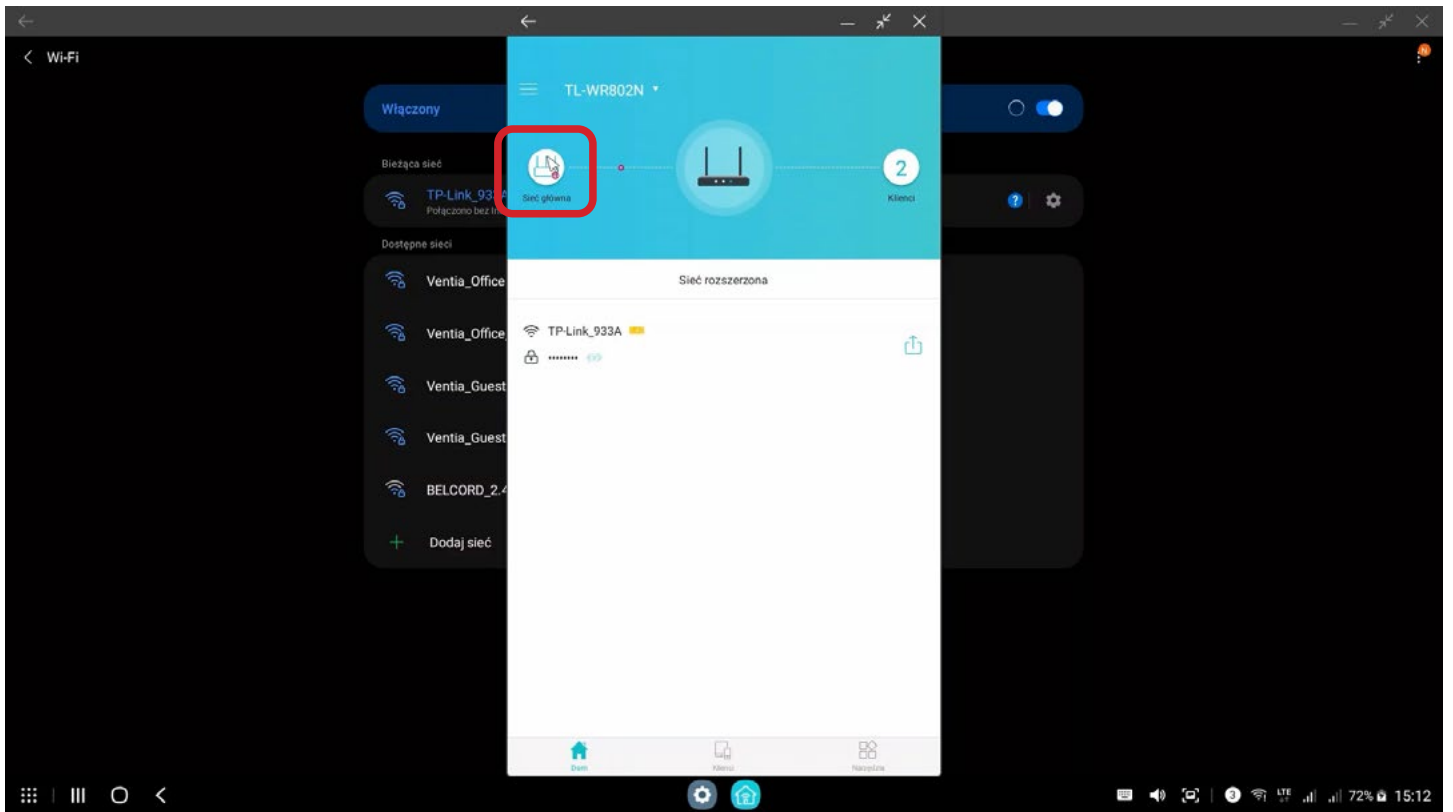
b. Podczas restartu nanoroutera, telefon automatycznie zgubi z nim połączenie i nawiąże połączenie z inną siecią (jeżeli będzie dostępna), dlatego po ponownym uruchomieniu nanoroutera, należy połączyć się z nim jeszcze raz przez zakładkę Ustawiani WiFi.



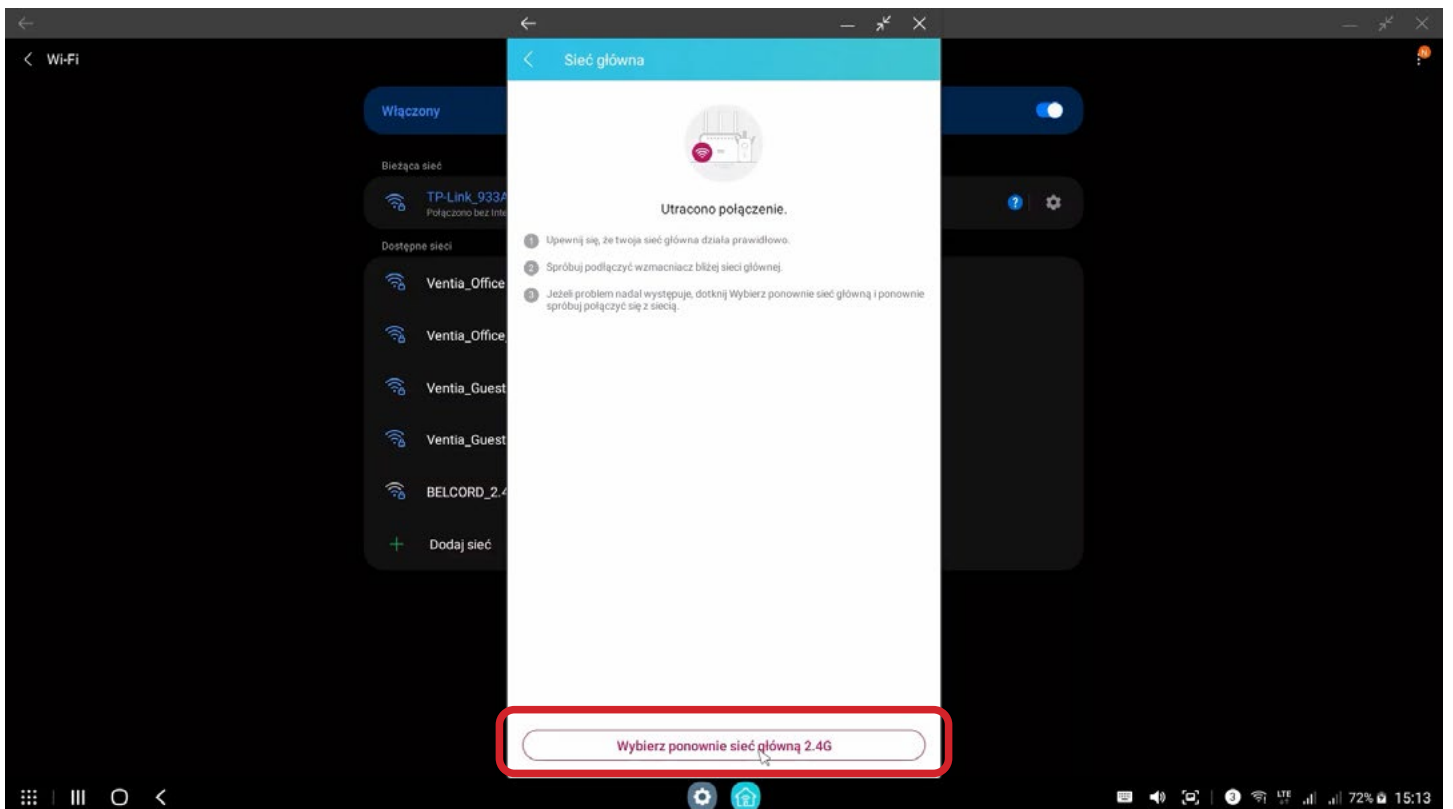
c. Po połączeniu wracamy do aplikacji Tether TP-Link i czekamy aż aplikacja ponownie nawiąże połączenie z nanorouterem.

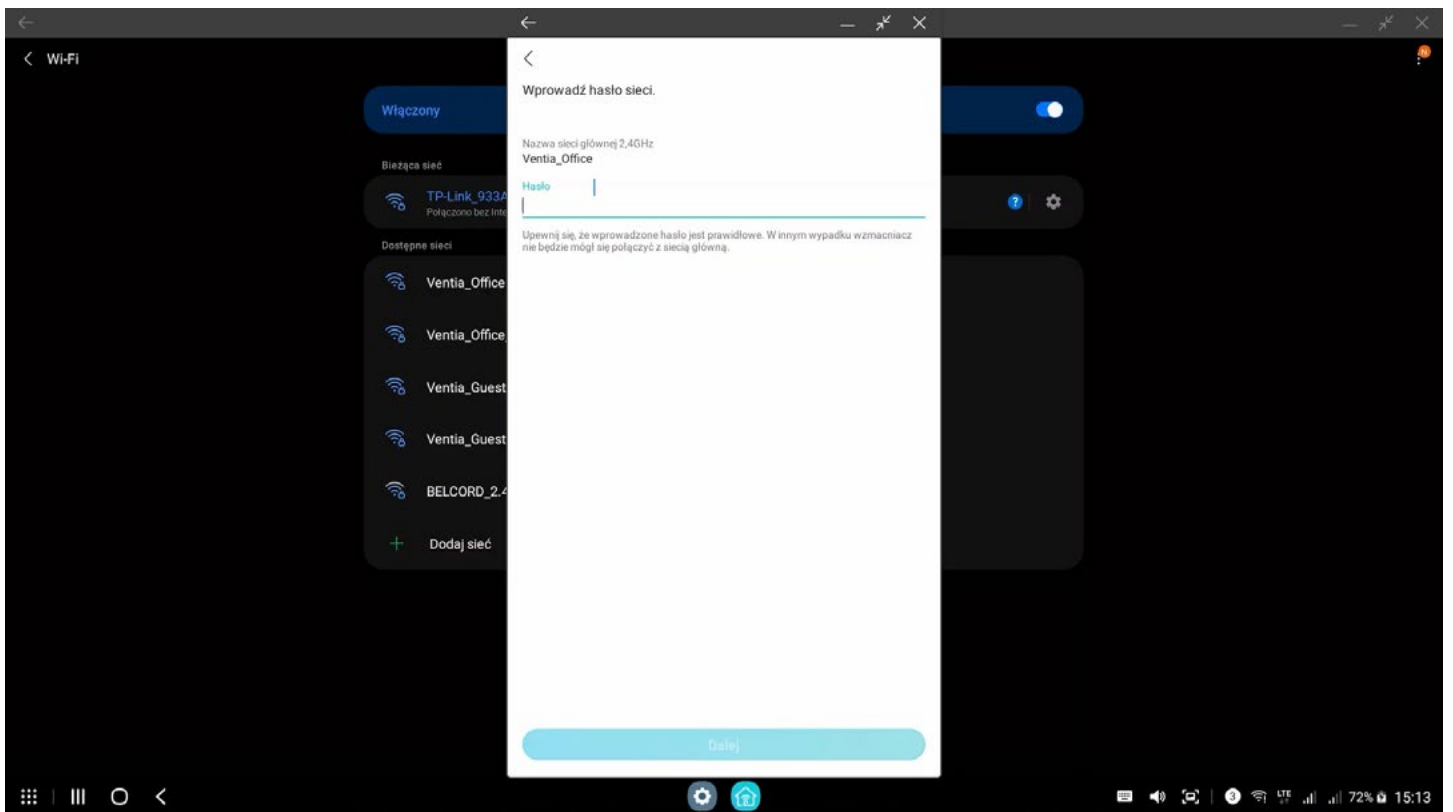
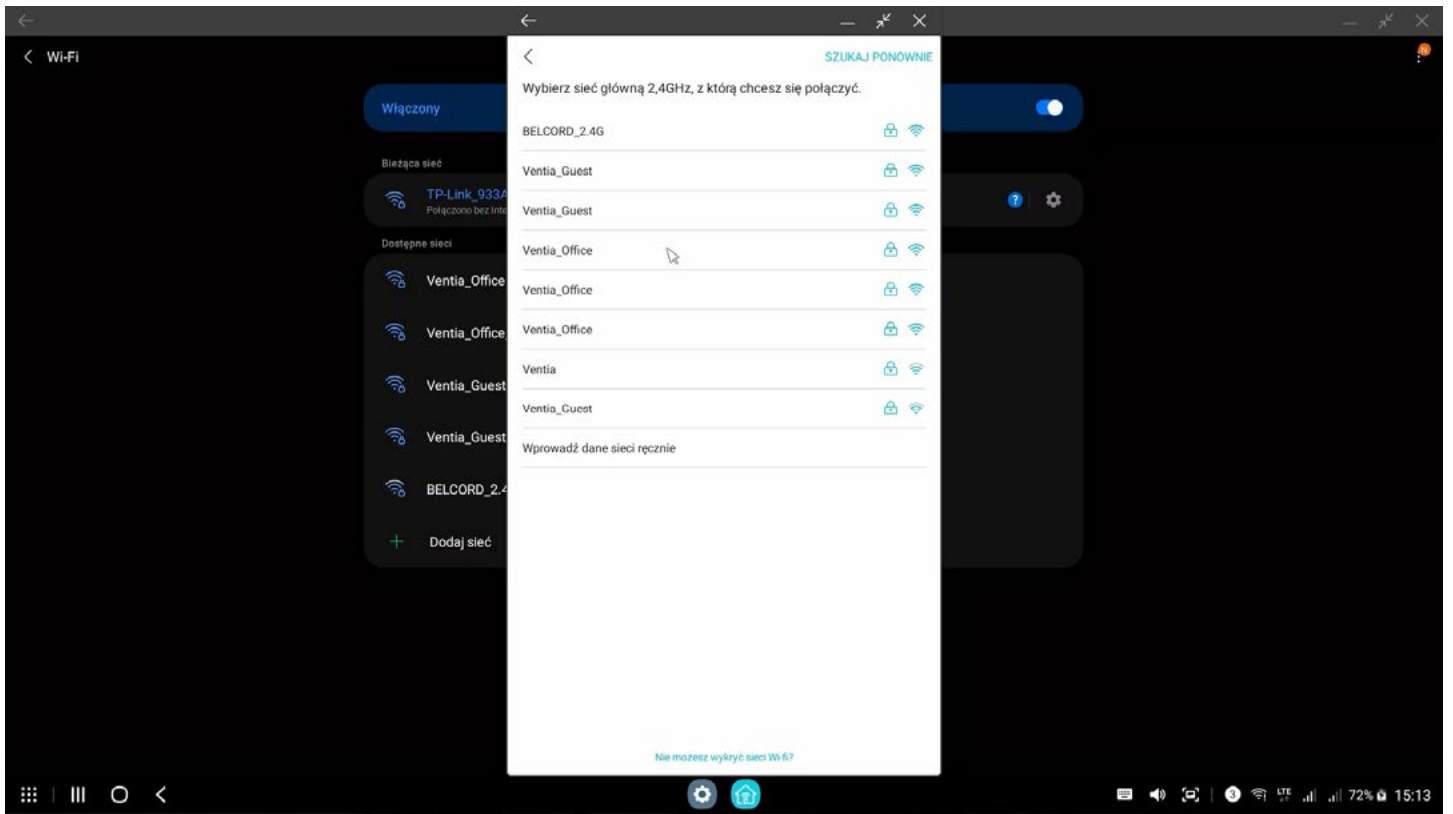


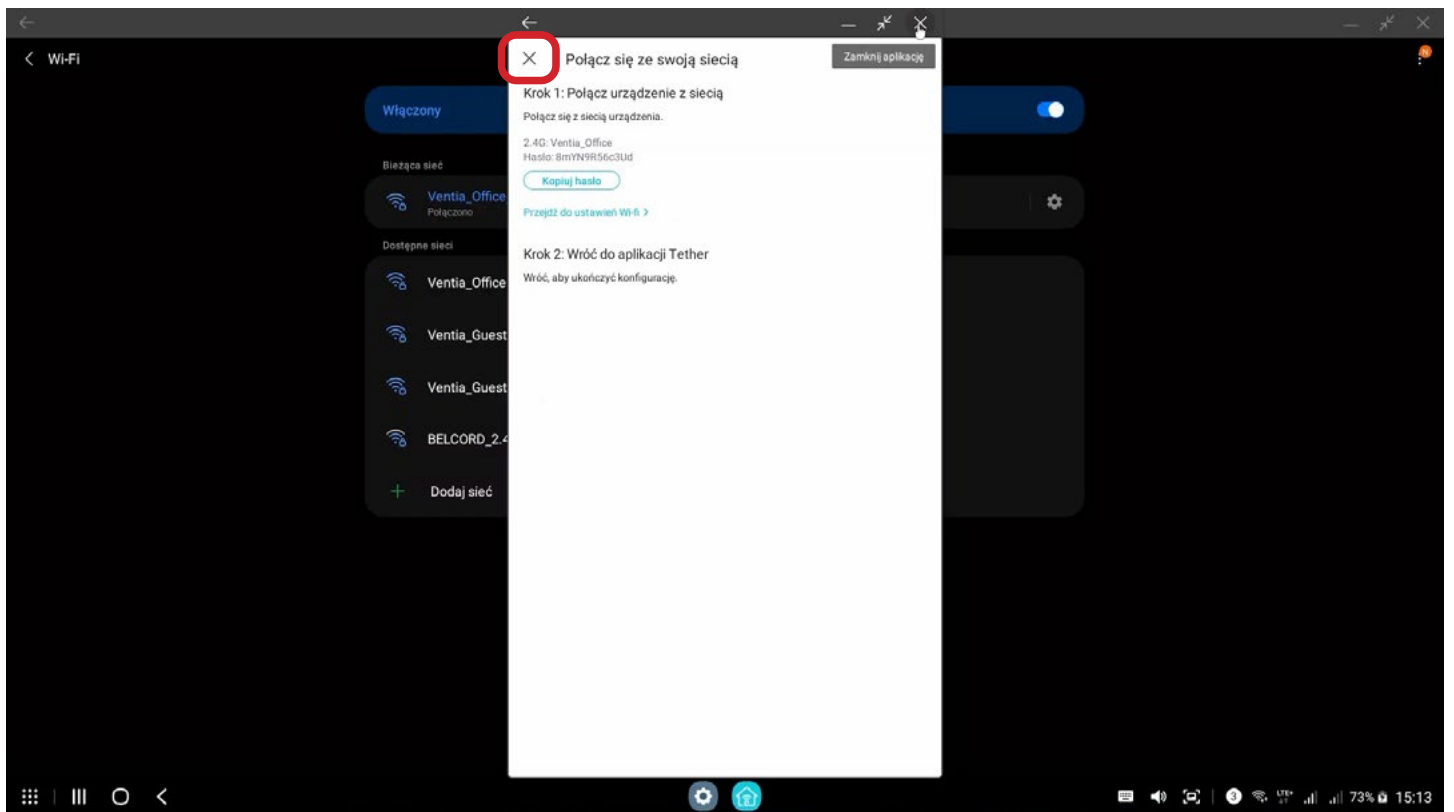
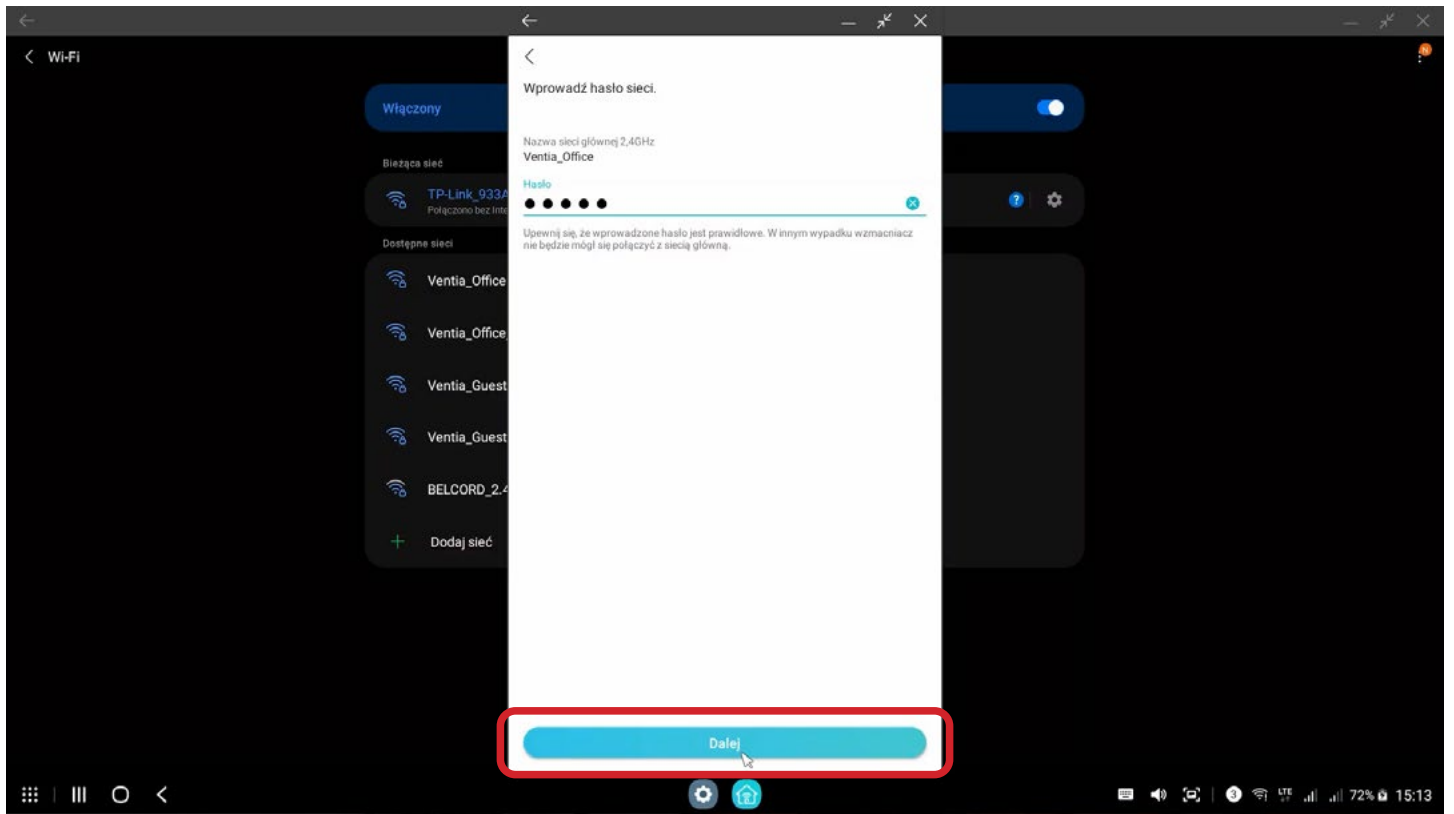
d. Klikamy na ikonkę routera logując się do niego ponownie.



e. Klikamy na ikonkę „Sieć główna” - „wybierz ponownie sieć główną” - wybieramy sieć główną u naszego klienta i logujemy się do niej z poziomu aplikacji - klikamy dalej - zamykamy aplikację.



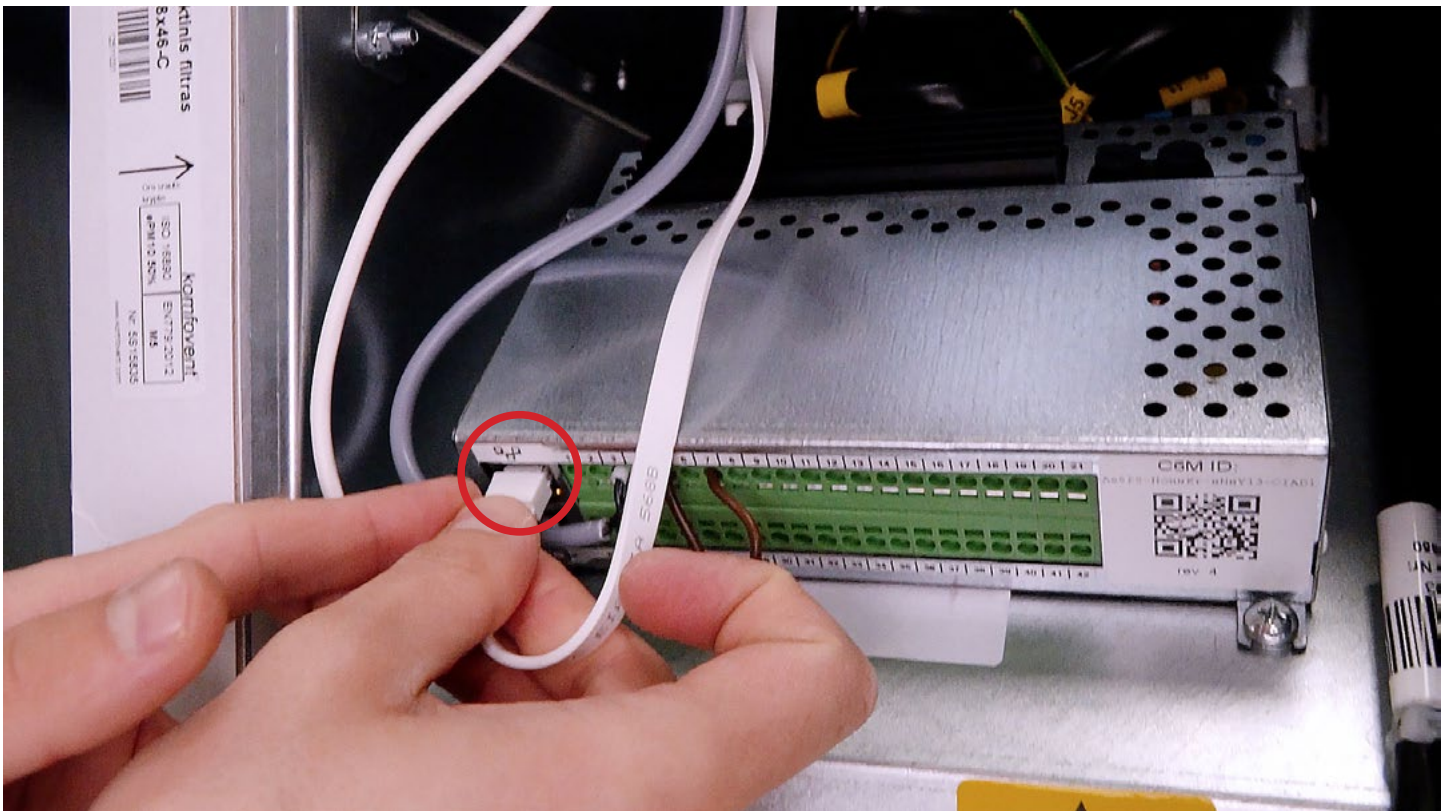




Skonfigurowaliśmy nanorouter!



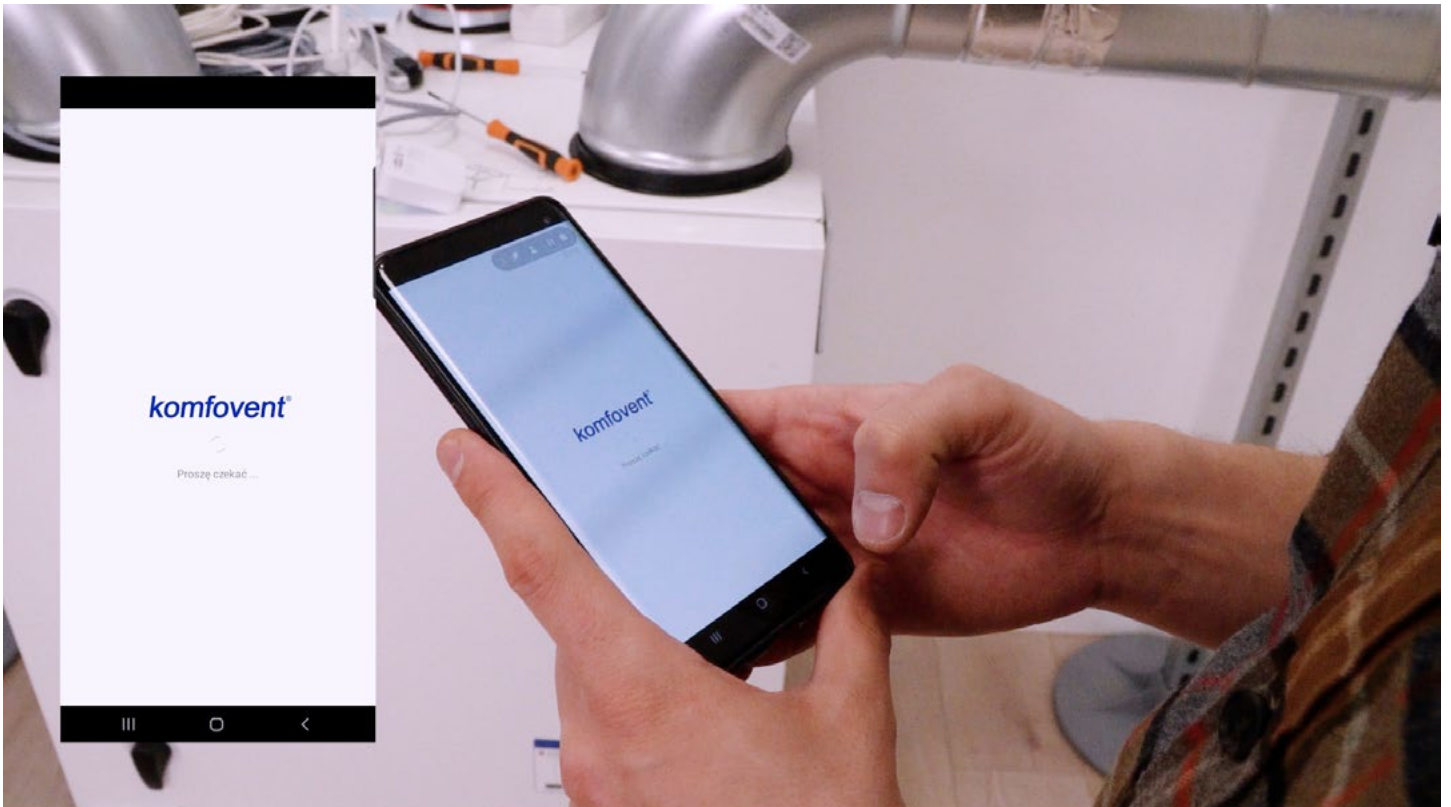
1. Przeprowadź kabel ethernetowy przez przelotki (nie podłączony do nanoroutera).



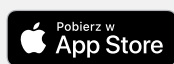
2. Podłącz wtyczkę do górnego gniazda na płycie głównej.

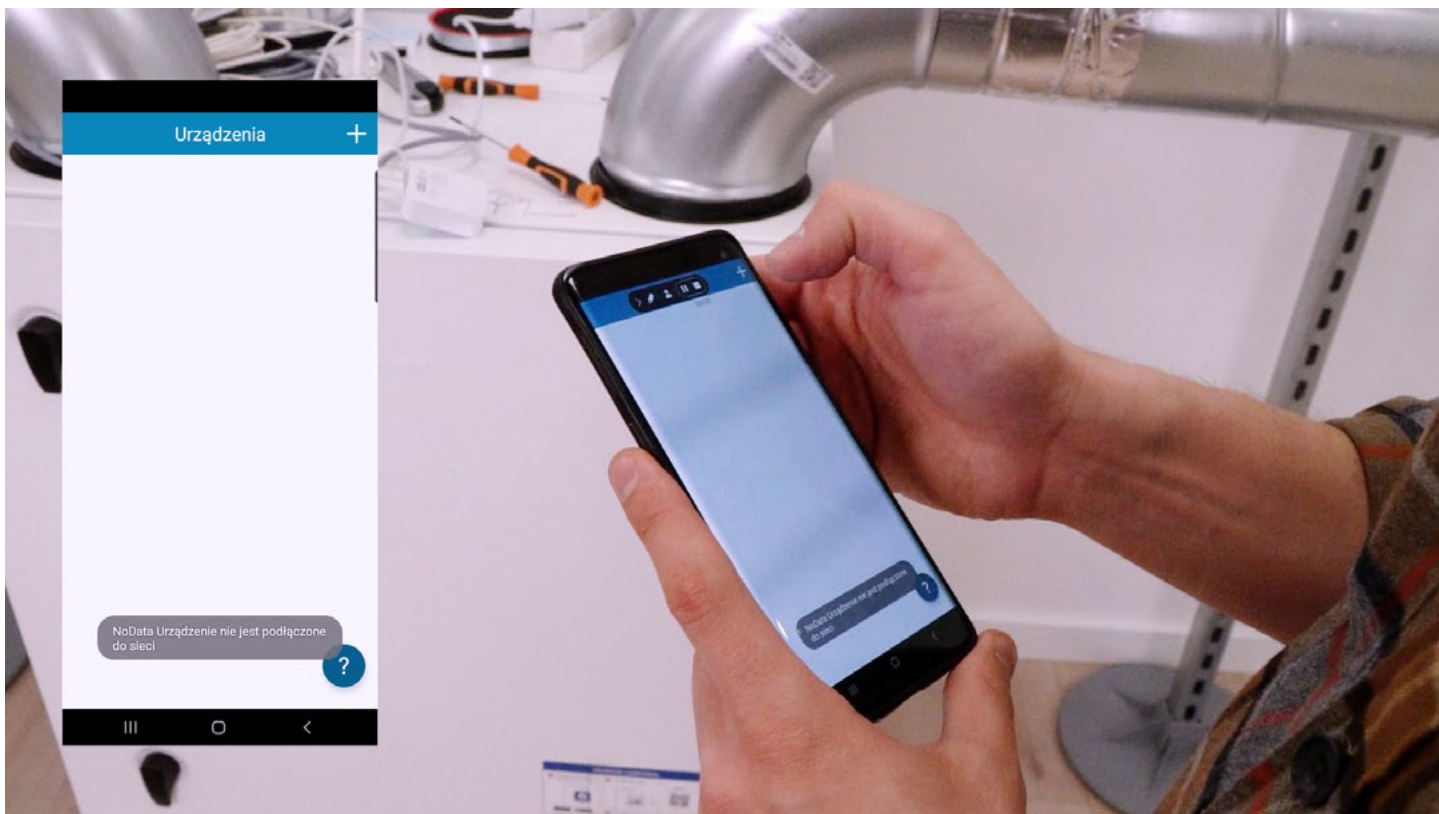


3. Podłącz kabel ethernetowy do nanoroutera. Twój nanorouter jest gotowy do pracy.

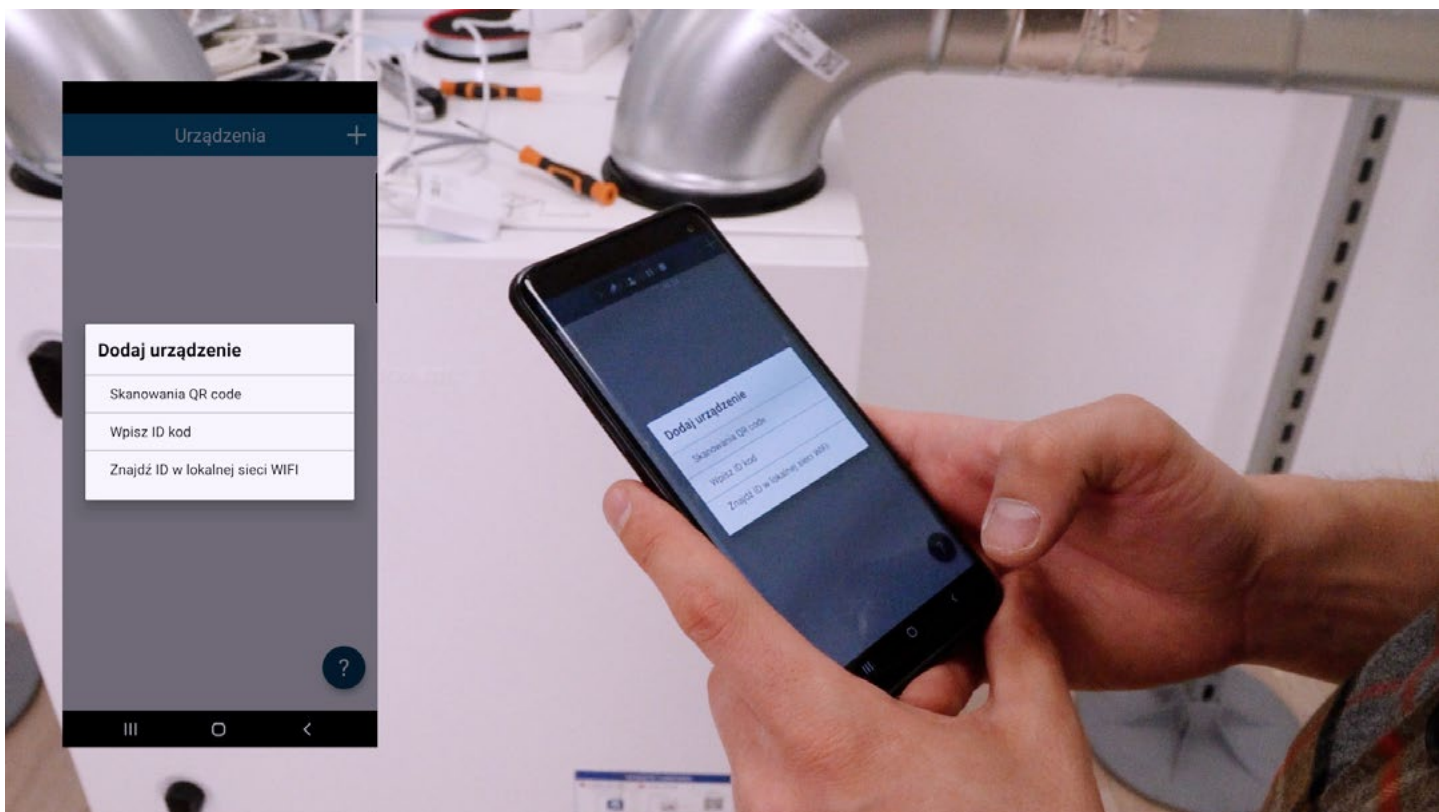


4. Pobierz i uruchom bezpłatną aplikację Komfovent Control z Apple AppStore lub sklepu Google Play.

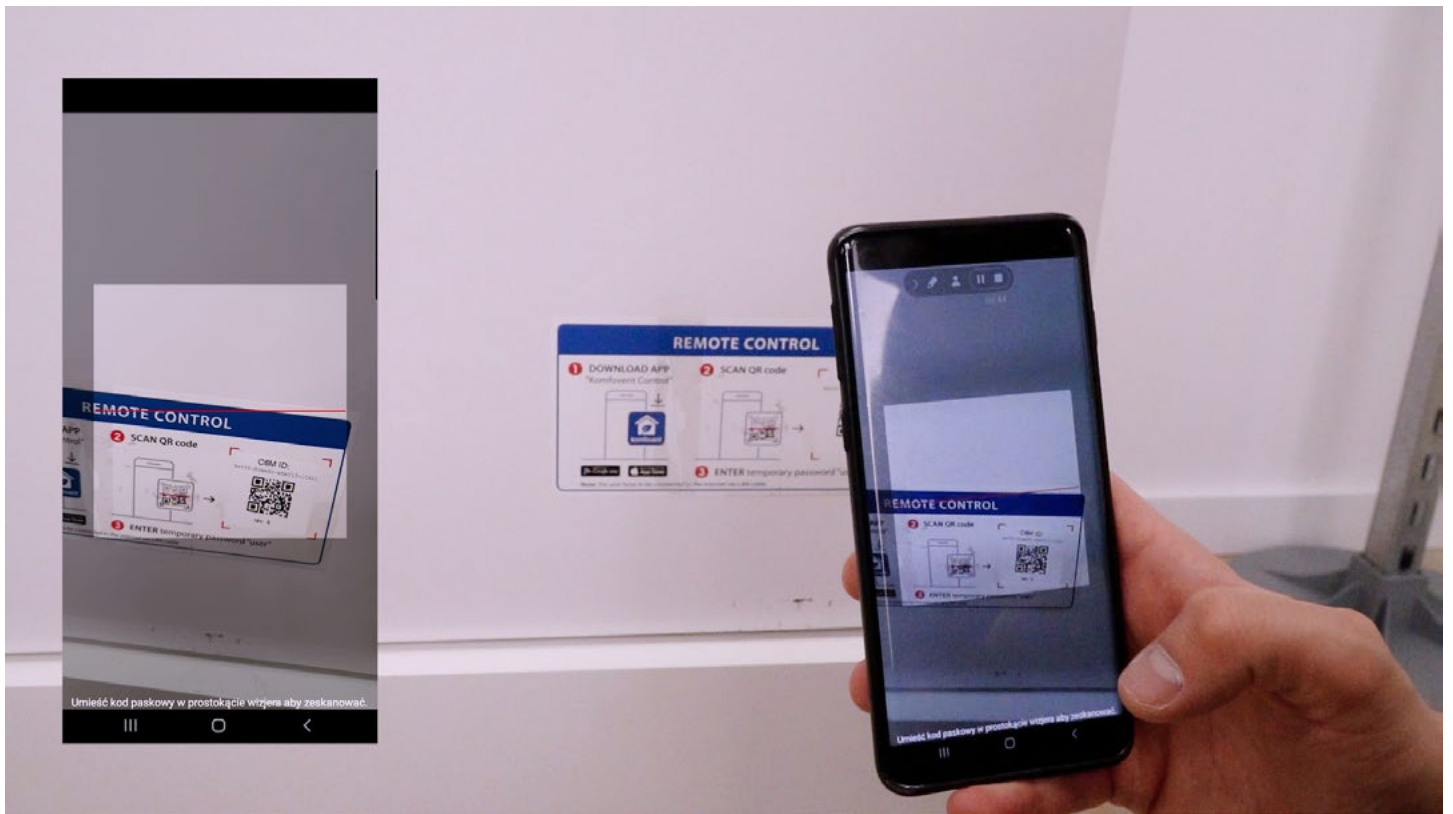




5. Kliknij „+” w górnym prawym rogu i wybieramy jak chcemy się połączyć z urządzeniem.

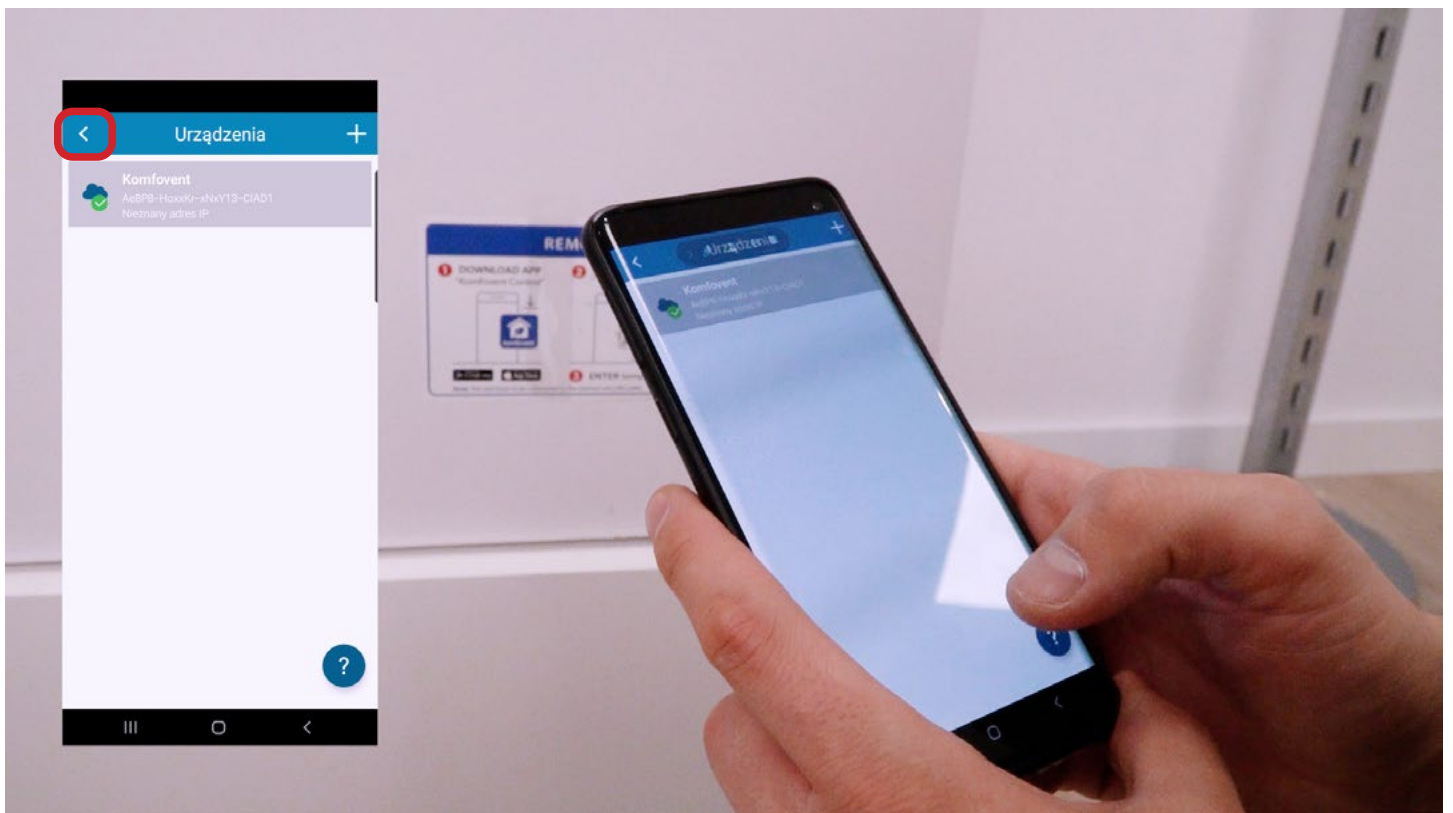


6. Wybierz opcję „skanowanie kodu QR”.

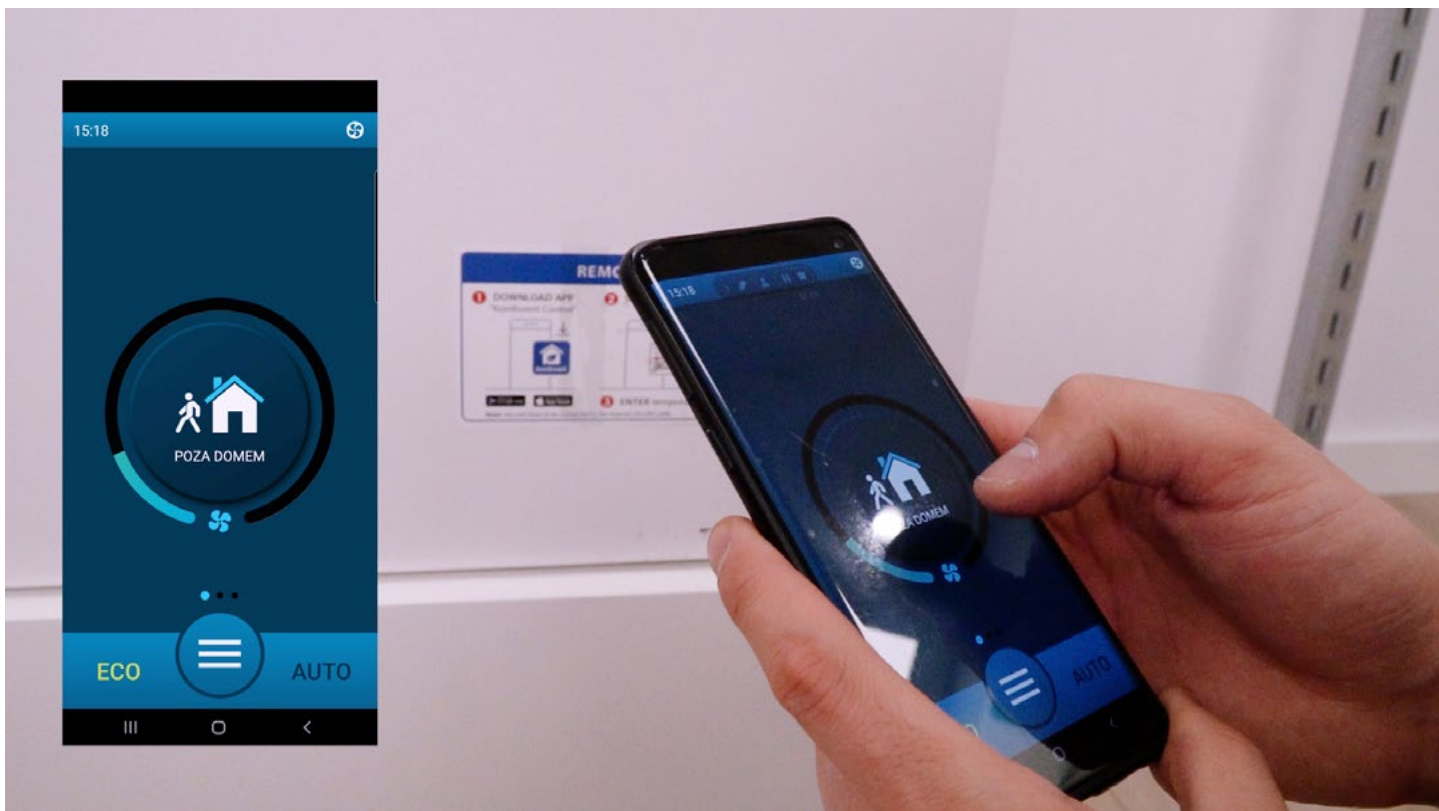


7. Zeskanuj kod z urządzenia za pomocą aplikacji Komfovent.

8. Wpisz hasło „user”.

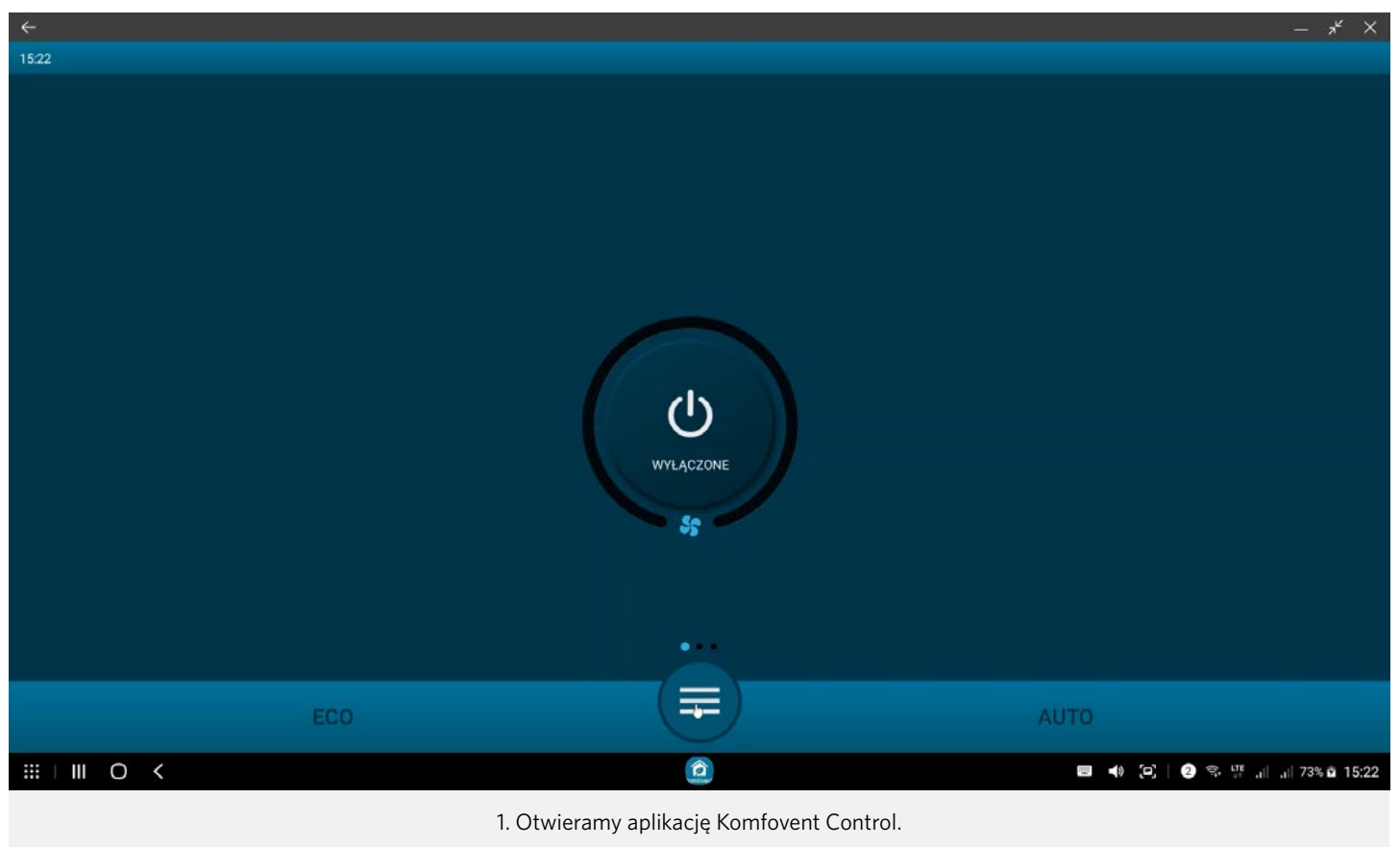


9. Kliknij strzałeczkę obok Urządzenia.

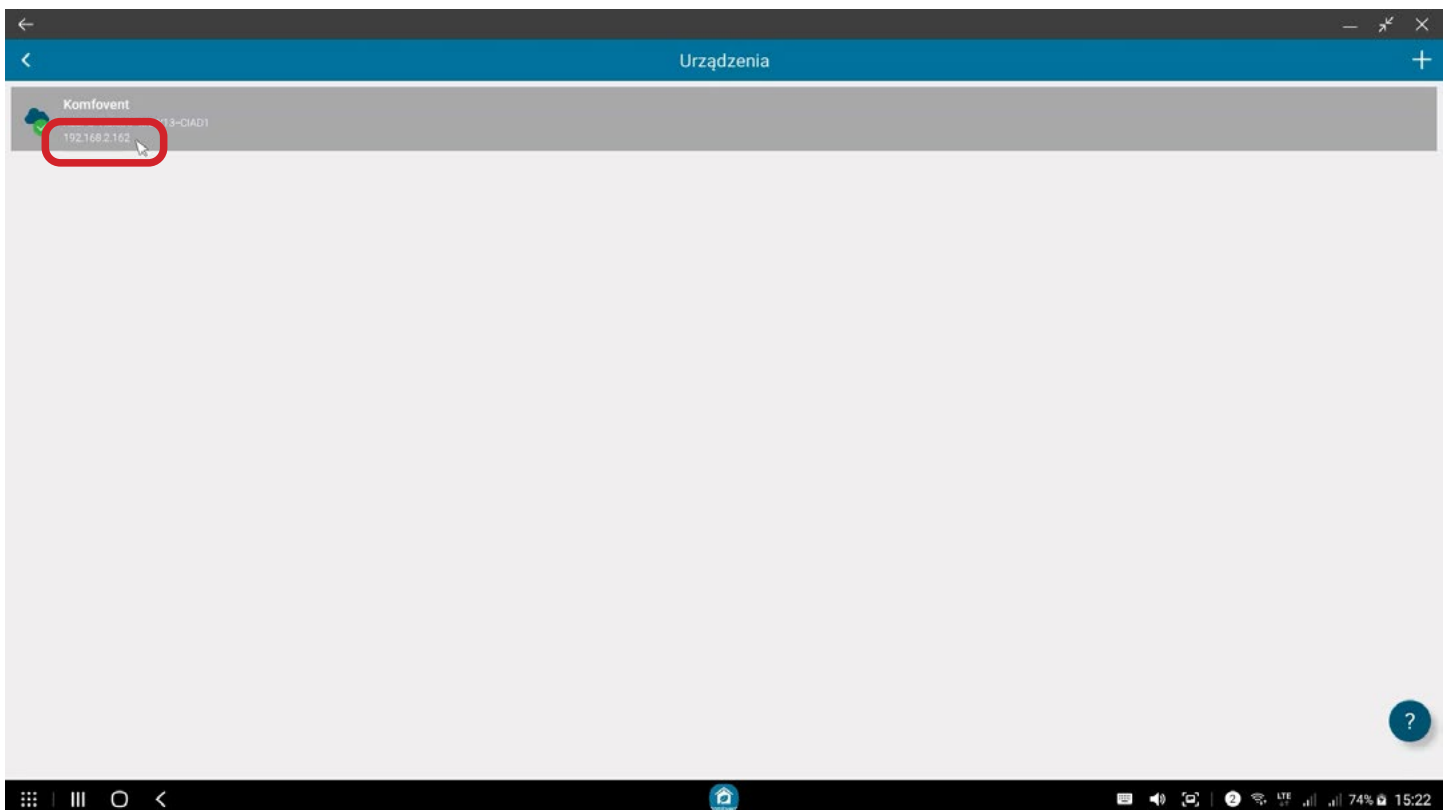
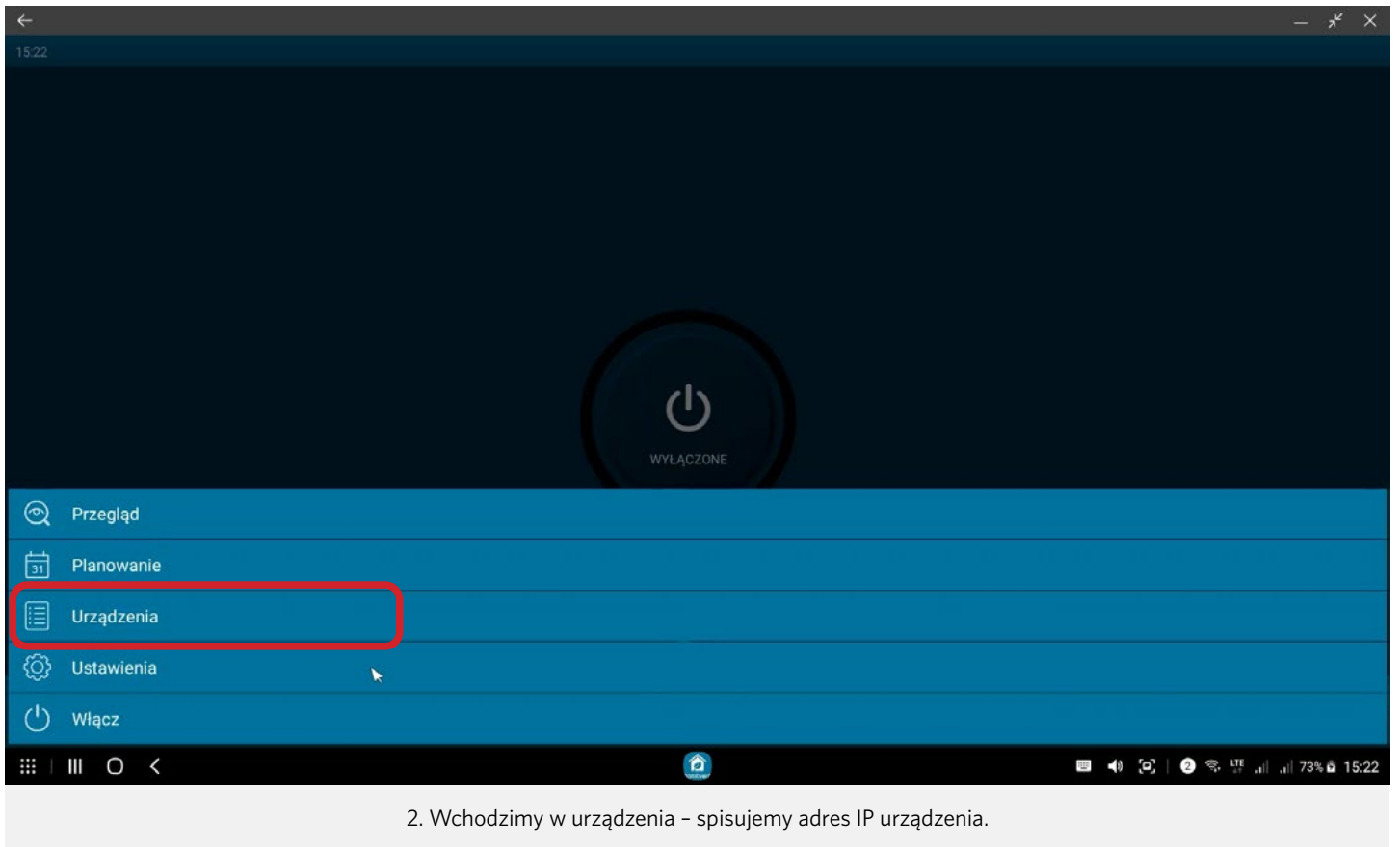


Możesz w pełni sterować swoim urządzeniem poprzez aplikację mobilną będąc w sieci domowej.

Połączenie lokalne przez webserwer centrali wentylacyjnej

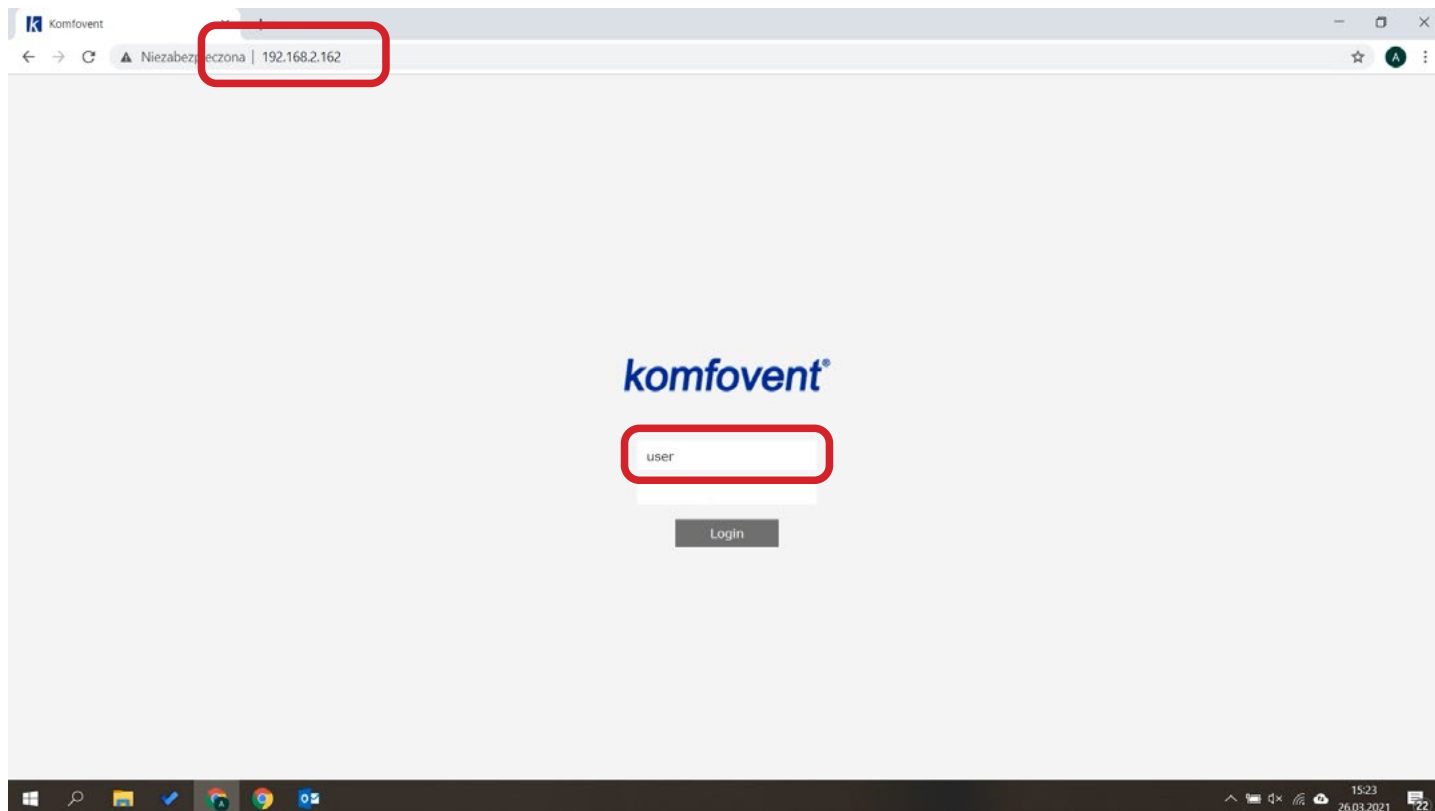


1. Otwieramy aplikację Komfovent Control.

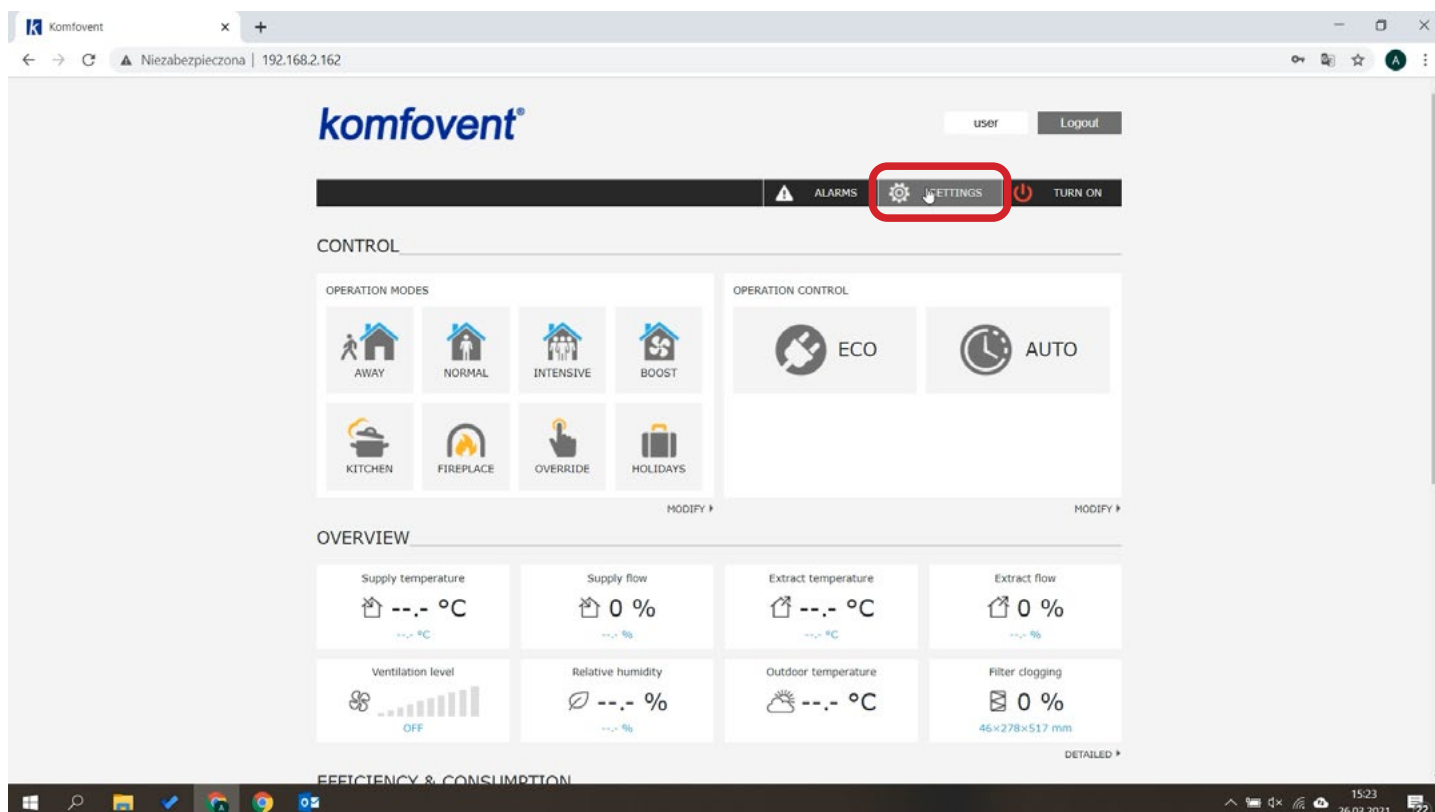


UWAGA!

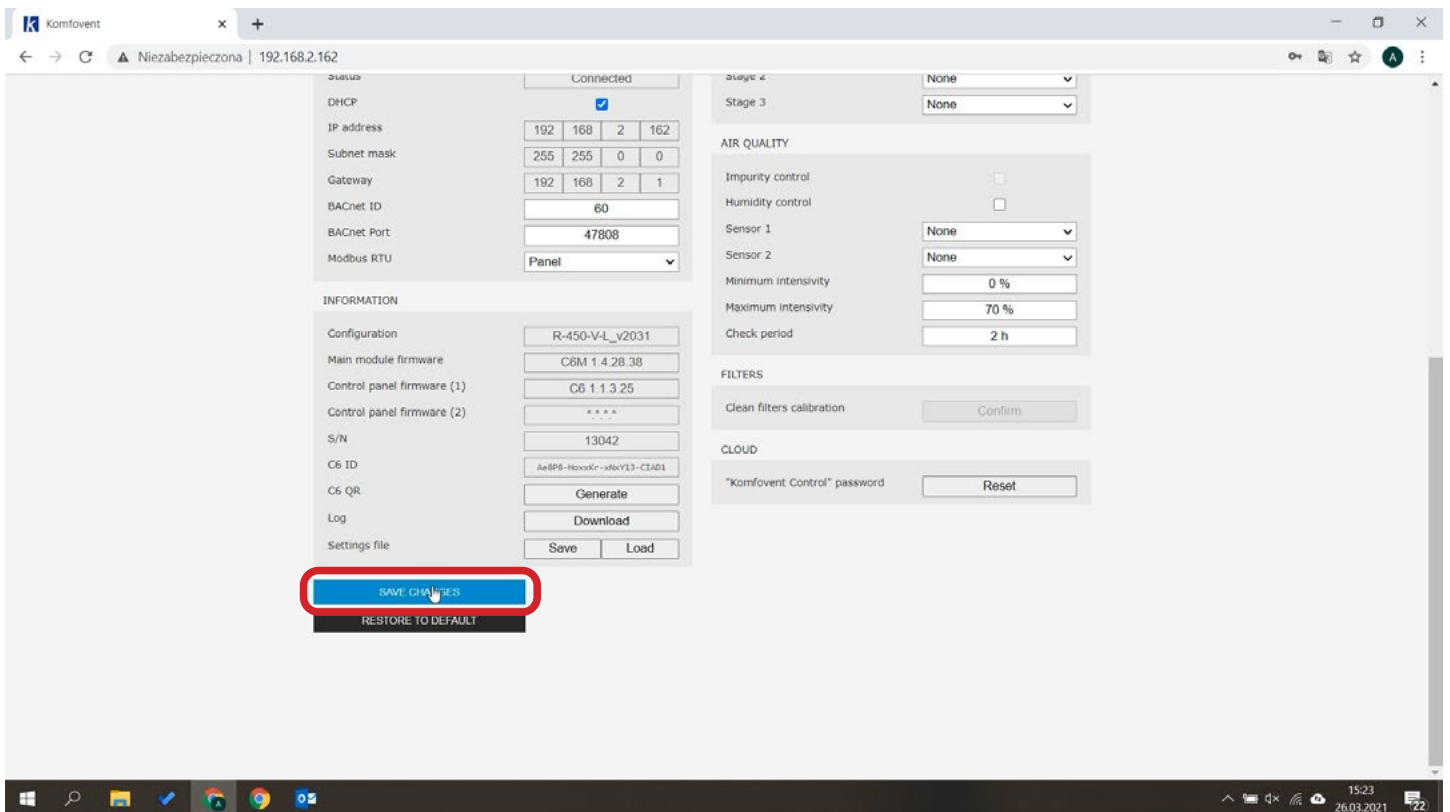
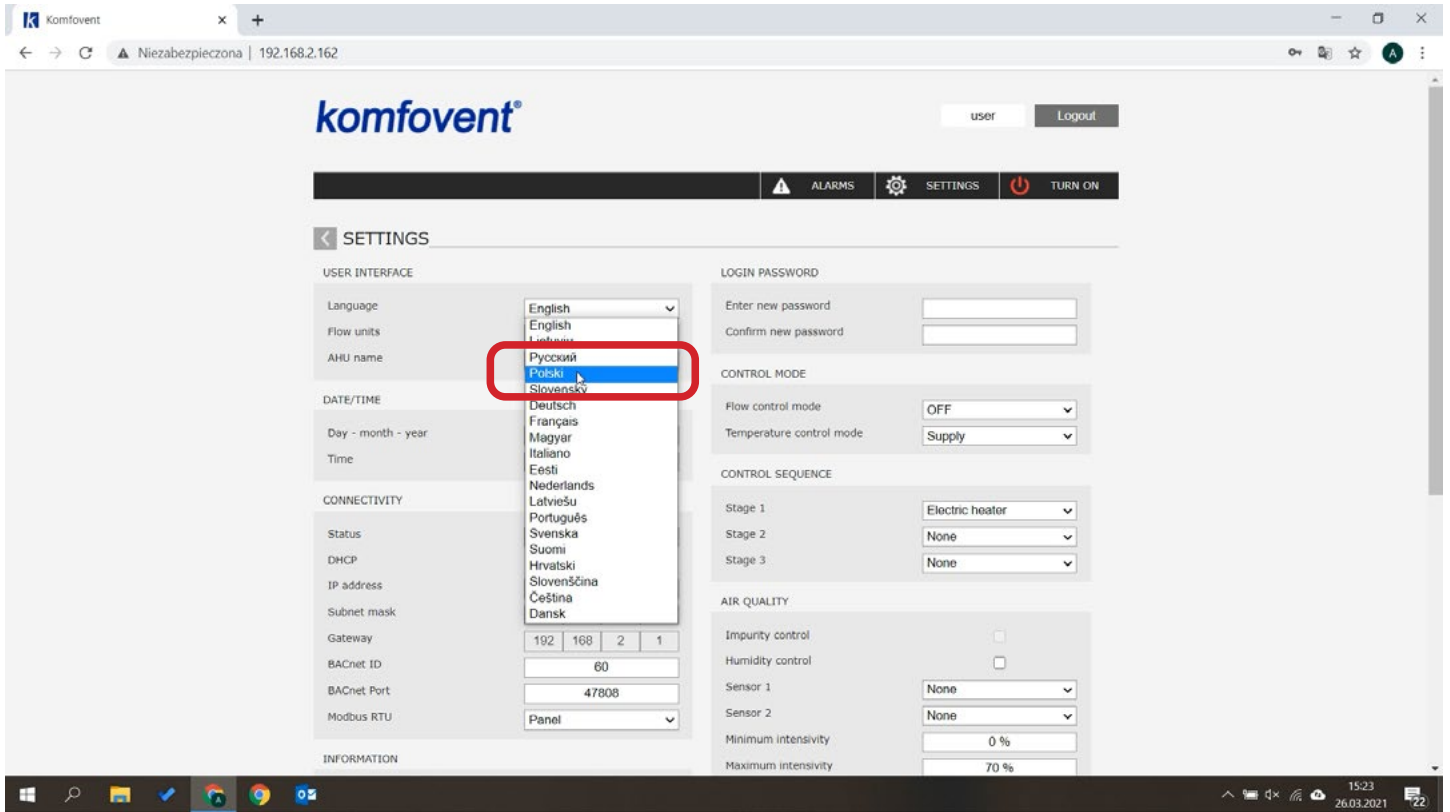
Jeśli posiadamy laptopa lub inne urządzenie mobilne połączone z tą samą siecią domową możemy teraz połączyć się przez nie z webserwerem centrali.



3. Wpisujemy wcześniej spisany adres IP naszej centrali w dowolną przeglądarkę internetową. Jeśli wyskoczy hasło do logowania to „user”.



4. Przy pierwszym uruchomieniu ustalamy język – „settings” - „Language” język polski – save changes.



Opracowanie:
Adrian Zagulski, Robert Rabiński, Tomasz Osuchowski

Konsultacja merytoryczna:
Piotr Wiśniewski, Tomasz Kołnierzak,
Radosław Rogaliński, Paweł Bocian, Grzegorz Krzemiński

Opracowanie graficzne: Tomasz Marchel

Zdjęcia i montaż filmu: Łukasz Kamiński