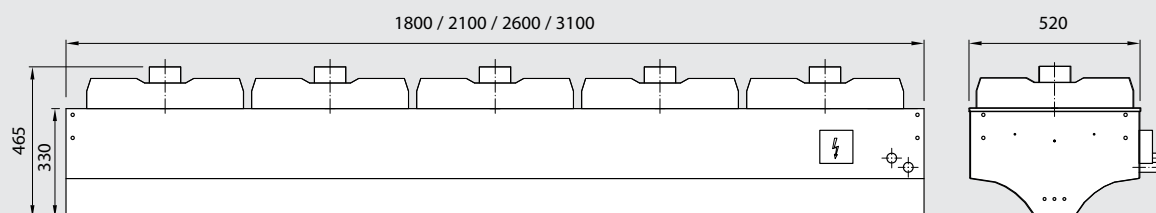
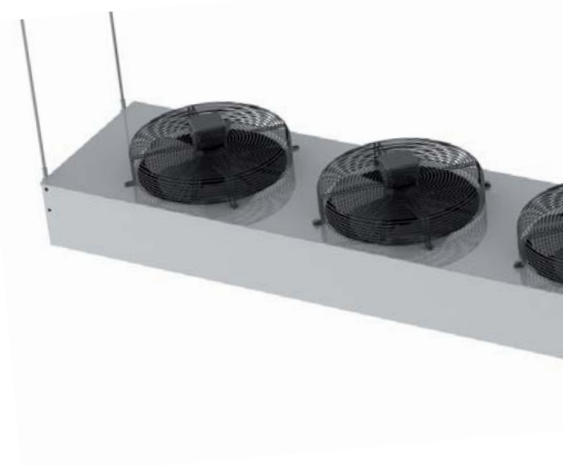




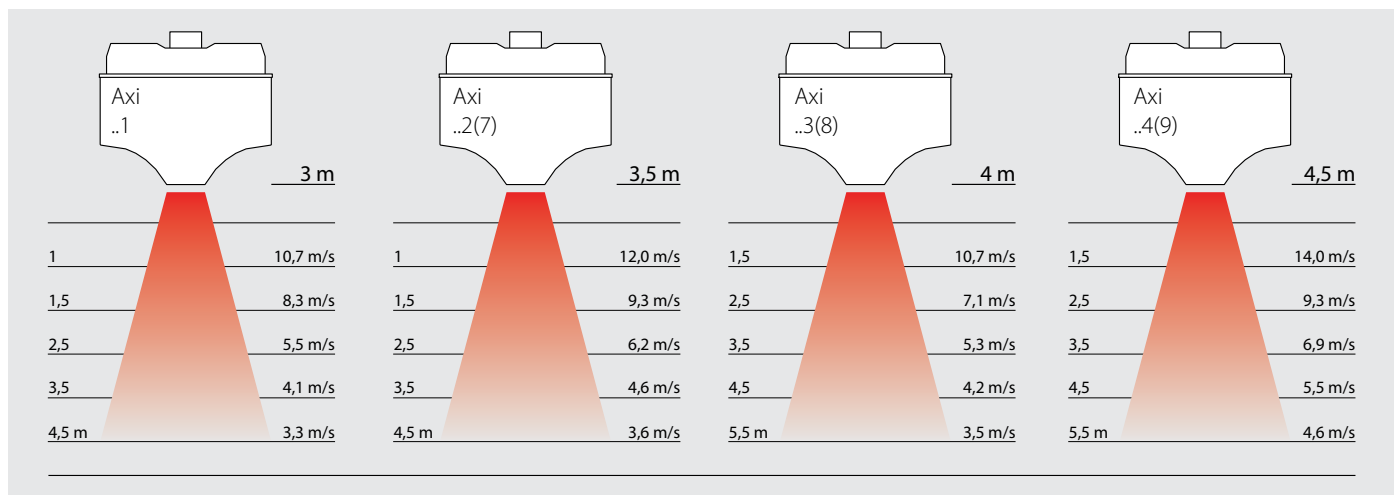
Swą ogromną popularność przemysłowe kurtyny powietrzne AXI zawdzięczają znakomitej skuteczności. Dzięki osiowym wentylatorom kurtynę można montować pionowo lub poziomo. Najczęściej kurtyny są stosowane na rampach, w bramach wózków widłowych oraz we wszystkich bramach otwieranych bardzo często lub na długi czas. W ofercie znajdują się urządzenia zimne, z wymiennikami wodnymi, parowymi oraz grzałkami elektrycznymi.

Urządzenia są galwanizowane lub malowane na kolor RAL 7035. Na życzenie możliwe jest lakierowanie na inny kolor z palety RAL



## Przemysłowe kurtyny powietrzne

Wydajności - zalecana wysokość montażu/pokrycie strumieniem powietrza



### Przemysłowe kurtyny powietrzne AXI - 230 V

| Dane techniczne                                      | TH(V)CP-181-3-AXI   | TH(V)CP-182-3-AXI | TH(V)CP-183-3-AXI | TH(V)CP-184-3-AXI | TH(V)CP-211-3-AXI | TH(V)CP-212-3-AXI | TH(V)CP-213-3-AXI | TH(V)CP-214-3-AXI | TH(V)CP-261-3-AXI | TH(V)CP-262-3-AXI | TH(V)CP-263-3-AXI | TH(V)CP-264-3-AXI | TH(V)CP-311-3-AXI | TH(V)CP-312-3-AXI | TH(V)CP-313-3-AXI | TH(V)CP-314-3-AXI |
|--|---|-------------------|-------------------|-------------------|-------------------|-------------------|-------------------|-------------------|-------------------|-------------------|-------------------|-------------------|-------------------|-------------------|-------------------|-------------------|
| Przepływ powietrza dla nagrzewnicy <b>1RR</b> [m³/h] | 5200  | 5700              | 7000              | 9500              | 6000              | 8000              | 9000              | 11500             | 8500              | 9000              | 10500             | 14000             | 10500             | 12500             | 13500             | 17000             |
| Przepływ powietrza dla nagrzewnicy <b>2RR</b> [m³/h] | 5000  | 5500              | 6000              | 8500              | 5500              | 7000              | 8000              | 10500             | 8000              | 8500              | 9800              | 12500             | 10000             | 11000             | 12000             | 16000             |
| Nagrzewnica wodna - <b>1RR</b> moc grzewcza [kW]     | 30,4  | 32,0              | 35,7              | 41,7              | 25,7              | 29,8              | 31,6              | 35,6              | 35,2              | 36,6              | 39,2              | 48,8              | 43,7              | 47,8              | 49,6              | 55,6              |
| woda 80/60°C / t=18°C spadek ciśnienia wody [kPa]    | 3,7   | 4,1               | 5,0               | 6,7               | 3,1               | 4,0               | 4,5               | 5,6               | 6,5               | 6,8               | 7,8               | 9,1               | 10,9              | 12,8              | 13,7              | 16,9              |
| przepływ wody [m³/h]                                 | 1,3   | 1,37              | 1,55              | 1,8               | 1,8               | 1,3               | 1,37              | 1,51              | 1,51              | 1,55              | 1,65              | 2,1               | 1,87              | 2,05              | 2,12              | 2,38              |
| Nagrzewnica wodna - <b>2RR</b> moc grzewcza [kW]     | 39,2  | 41,3              | 43,4              | 52,6              | 44,8              | 51,5              | 55,5              | 64,4              | 60,2              | 62,3              | 67,5              | 77,2              | 75,3              | 79,5              | 83,5              | 97,8              |
| woda 80/60°C / t=18°C spadek ciśnienia wody [kPa]    | 5,6   | 6,2               | 6,7               | 9,5               | 8,0               | 10,3              | 11,8              | 15,4              | 4,77              | 5,1               | 5,9               | 7,5               | 8,1               | 8,9               | 9,7               | 12,9              |
| przepływ wody [m³/h]                                 | 1,65  | 1,76              | 1,84              | 2,2               | 1,9               | 2,19              | 2,28              | 2,74              | 2,55              | 2,66              | 2,88              | 3,31              | 3,2               | 3,42              | 3,6               | 4,21              |
| Przylącze [DN]                                       | 32  | 32                | 32                | 32                | 32                | 32                | 32                | 32                | 32                | 32                | 32                | 32                | 32                | 32                | 32                | 32                |
| Nagrzewnica elektryczna**                            |   |                   |                   |                   |                   |                   |                   |                   |                   |                   |                   |                   |                   |                   |                   |                   |
| moc grzewcza alt 1 Max. [kW]                         | 15  | 15                | 15                | 15                | 15                | 15                | 15                | 15                | 15                | 15                | 15                | 15                | 15                | 15                | 15                | 15                |
| moc grzewcza alt 2 Max. [kW]                         | 18  | 18                | 18                | 18                | 18                | 18                | 18                | 18                | 18                | 18                | 18                | 18                | 18                | 18                | 18                | 18                |
| moc grzewcza alt 3 Max. [kW]                         | 24  | 24                | 24                | 24                | 24                | 24                | 24                | 24                | 24                | 24                | 24                | 24                | 24                | 24                | 24                | 24                |
| moc grzewcza alt 4 Max. [kW]                         | 30  | 30                | 30                | 30                | 30                | 30                | 30                | 30                | 30                | 30                | 30                | -                 | 30                | 30                | 30                | -                 |
| Nagrzewnica [V]                                      | 400   | 400               | 400               | 400               | 400               | 400               | 400               | 400               | 400               | 400               | 400               | 400               | 400               | 400               | 400               | 400               |
| Sekcje [ilość]                                       | 3   | 3                 | 3                 | 3                 | 3                 | 3                 | 3                 | 3                 | 3                 | 3                 | 3                 | 3                 | 3                 | 3                 | 3                 | 3                 |
| moc wentylatora [kW]                                 | 0,6   | 0,6               | 0,9               | 0,68              | 0,6               | 0,9               | 1,2               | 0,9               | 0,9               | 1,2               | 1,5               | 1,1               | 1,2               | 1,5               | 1,8               | 1,36              |
| natężenie [A]  | 3,2   | 3,2               | 4,8               | 6,6               | 3,2               | 4,8               | 6,4               | 8,8               | 4,8               | 6,4               | 8,2               | 11                | 6,4               | 8,0               | 9,6               | 13,2              |
| napięcie [V]   | 230   | 230               | 230               | 230               | 230               | 230               | 230               | 230               | 230               | 230               | 230               | 230               | 230               | 230               | 230               | 230               |
| Rodzaj sterowania                                    | O5, O7, ROJ Light 14-10, ROJ Light 30-10, ROJ 14-20, ROJ 30-20, Ditrionic |                   |                   |                   |                   |                   |                   |                   |                   |                   |                   |                   |                   |                   |                   |                   |
| Klasa ochrony  | IP54  | IP54              | IP54              | IP54              | IP54              | IP54              | IP54              | IP54              | IP54              | IP54              | IP54              | IP54              | IP54              | IP54              | IP54              | IP54              |
| Poziom hałasu* dB (A)                                | 64  | 67                | 70                | 72                | 64                | 67                | 72                | 73                | 68                | 69                | 72                | 73                | 69                | 71                | 73                | 74                |
| Masa [kg]  | 75  | 75                | 85                | 94                | 82                | 88                | 95                | 104               | 104               | 110               | 120               | 132               | 149               | 155               | 165               | 182               |

\*ciśnienie akustyczne Lp (A) w dB(A) w odległości 5m od urządzenia

## Kurtyny przemysłowe AXI - 400 V

| Dane techniczne   | TH(V)CP-187-3-AXI   | TH(V)CP-188-3-AXI | TH(V)CP-189-3-AXI | TH(V)CP-217-3-AXI | TH(V)CP-218-3-AXI | TH(V)CP-219-3-AXI | TH(V)CP-267-3-AXI | TH(V)CP-268-3-AXI | TH(V)CP-269-3-AXI | TH(V)CP-317-3-AXI | TH(V)CP-318-3-AXI | TH(V)CP-319-3-AXI |
|---|---|-------------------|-------------------|-------------------|-------------------|-------------------|-------------------|-------------------|-------------------|-------------------|-------------------|-------------------|
| Przepływ powietrza dla nagrzewnicy <b>1RR</b> [m <sup>3</sup> /h] | 5700  | 7000              | 9500              | 8000              | 9000              | 11500             | 9000              | 10500             | 14000             | 12500             | 13500             | 17000             |
| Przepływ powietrza dla nagrzewnicy <b>2RR</b> [m <sup>3</sup> /h] | 5500  | 6000              | 8500              | 7000              | 8000              | 10500             | 8500              | 9800              | 12500             | 11000             | 12000             | 16000             |
| Nagrzewnica wodna - <b>1RR</b> moc grzewcza [kW]                  | 32,0  | 35,7              | 41,7              | 29,8              | 31,6              | 35,6              | 36,6              | 39,2              | 48,8              | 47,8              | 49,6              | 55,6              |
| woda 80/60°C / t <sub>r</sub> =18°C spadek ciśnienia wody [kPa]   | 4,1   | 5,0               | 6,7               | 4,0               | 4,5               | 5,6               | 6,8               | 7,8               | 9,1               | 12,8              | 13,7              | 16,9              |
| przepływ wody [m <sup>3</sup> /h]                                 | 1,37  | 1,55              | 1,8               | 1,3               | 1,37              | 1,51              | 1,55              | 1,65              | 2,1               | 2,05              | 2,12              | 2,38              |
| Nagrzewnica wodna - <b>2RR</b> moc grzewcza [kW]                  | 41,3  | 43,4              | 52,6              | 51,5              | 55,5              | 64,4              | 62,3              | 67,5              | 77,2              | 79,5              | 83,5              | 97,8              |
| woda 80/60°C / t <sub>r</sub> =18°C spadek ciśnienia wody [kPa]   | 6,2   | 6,7               | 9,5               | 10,3              | 11,8              | 15,4              | 5,1               | 5,9               | 7,5               | 8,9               | 9,7               | 12,9              |
| przepływ wody [m <sup>3</sup> /h]                                 | 1,76  | 1,84              | 2,2               | 2,19              | 2,28              | 2,74              | 2,66              | 2,88              | 3,31              | 3,42              | 3,6               | 4,21              |
| Przyłącze [DN]  | 32  | 32                | 32                | 32                | 32                | 32                | 32                | 32                | 32                | 32                | 32                | 32                |
| moc wentylatora [kW]  | 0,66  | 0,99              | 1,98              | 0,99              | 1,32              | 2,64              | 1,32              | 1,65              | 3,3               | 1,65              | 1,98              | 4,0               |
| natężenie [A]   | 1,6   | 2,4               | 5,1               | 2,4               | 3,2               | 6,8               | 3,2               | 4,0               | 8,5               | 4,0               | 4,8               | 10,2              |
| napięcie [V]  | 400   | 400               | 400               | 400               | 400               | 400               | 400               | 400               | 400               | 400               | 400               | 400               |
| Rodzaj sterowania   | OT4, OT8, OT10, OT15, RT 4, RT8, RT10, RT15, ROT4, ROT10, ROT15 |                   |                   |                   |                   |                   |                   |                   |                   |                   |                   |                   |
| Klasa ochrony   | IP54  | IP54              | IP54              | IP54              | IP54              | IP54              | IP54              | IP54              | IP54              | IP54              | IP54              | IP54              |
| Poziom hałasu* dB (A)   | 67  | 70                | 72                | 67                | 72                | 73                | 69                | 72                | 73                | 71                | 73                | 74                |
| Masa [kg]   | 75  | 85                | 94                | 88                | 95                | 104               | 110               | 120               | 132               | 155               | 165               | 182               |

\*ciśnienie akustyczne Lp (A) w dB(A) w odległości 5m od urządzenia

**Sterownik kurtyń powietrznych 230 V** (zob. str. 53)**Rodzaj sterownika:**

O5, O7 – sterownik bez możliwości podłączenia czujnika otwarcia drzwi lub innego czujnika zewnętrznego

ROJ Light 14-10, ROJ Light 30-10 - sterownik z możliwością podłączenia czujnika otwarcia drzwi lub innego czujnika zewnętrznego

ROJ 14-20, ROJ 30-20, Ditronic - sterownik z możliwością podłączenia czujnika otwarcia drzwi lub innego czujnika zewnętrznego

**Sterownik kurtyń powietrznych 400 V** (zob. str. 54)**Rodzaj sterownika:**

OT4, OT8, OT10, OT15 – sterownik prędkości bez możliwości podłączenia czujnika otwarcia drzwi lub innego czujnika zewnętrznego

RT 4, RT8, RT10, RT15 - sterownik prędkości z możliwością podłączenia czujnika otwarcia drzwi lub innego czujnika zewnętrznego

ROT4, ROT10, ROT15 - sterownik prędkości z możliwością podłączenia czujnika otwarcia drzwi lub innego czujnika zewnętrznego, termostatu pokojowego i innych funkcji, takich jak przyłączenie do pulpitu sterowniczego.

**Akcesoria:** (zob. str. 56)

Zawiesia sufitowe

Czujniki drzwiowe

Zawory (zob. str. 57)

Termostaty pomieszczeniowe

Zdalne sterowanie

BMS 0-10 V

